



Orlando

154,2 m²

plus garaż 17,20 m²

Dom jednorodzinny, piętrowy z jednostanowiskowym garażem w bryle, przykryty dwuspadowym dachem, na wąskiej działce

min. wymiary działki 14,24 x 26,24 m

pow. netto parteru	88,55 m ²
pow. całkowita	221,45 m ²
pow. zabudowy	113,80 m ²
kubatura brutto	754,00 m ³
wysokość budynku	8,31 m
kąt nachylenia dachu	30°
rodzaj stropu	gęstożebrowy
pow. dachu	178,60 m ²

ATRIUM



TECHNOLOGIA

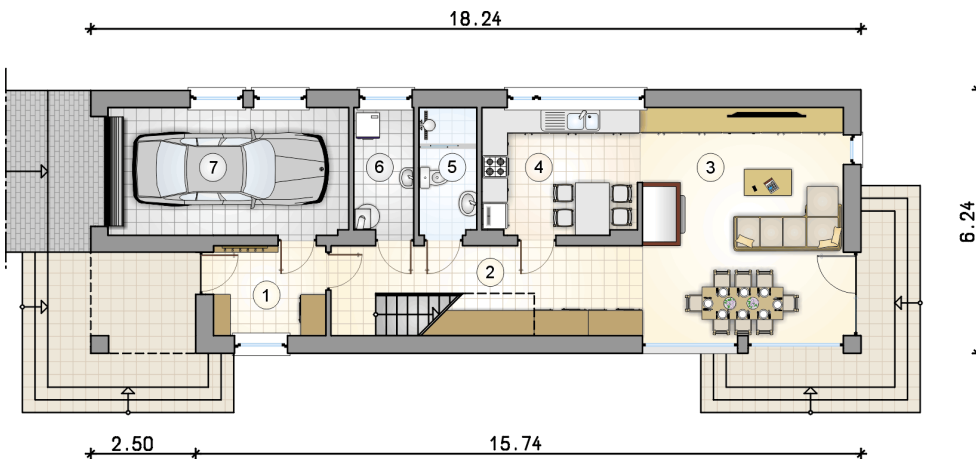
Technologia murowana: pustak ceramiczny gr. 30 cm + ocieplenie w systemie Termo Organika. Pokrycie dachu: dachówka. Brama garażowa i drzwi zewnętrzne marki Hörmann.

Do tego projektu możesz wprowadzić zmiany, na które wyrazimy bezpłatną zgodę. Więcej na www.studioatrium.pl

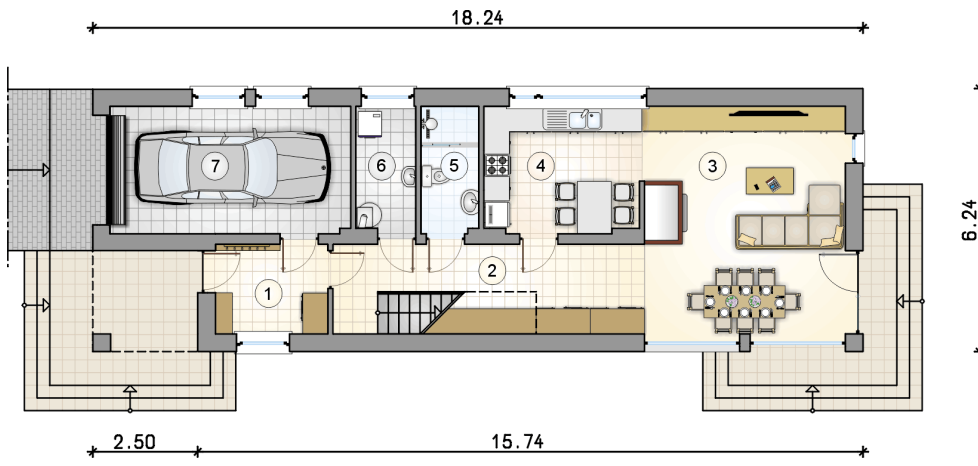
KOSZTY BUDOWY

stan surowy	305 940 zł
roboty wykończeniowe	294 013 zł
instalacje	131 786 zł
koszt budowy	731 740 zł

Podane ceny są szacunkowymi cenami netto. Zapytaj o zestawienie materiałów naszego konsultanta na www.studioatrium.pl



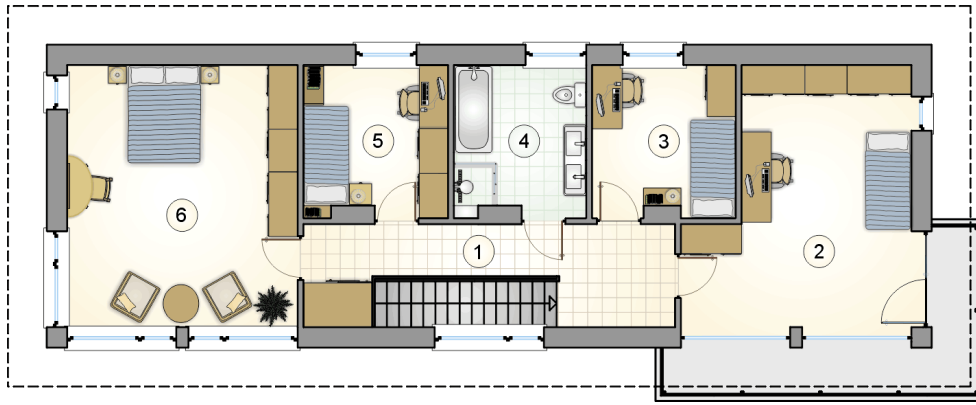
RZUT PARTERU	[m ²]
1 przedsionek	5,65
2 hall ze schodami	14,95
3 pokój dzienny	25,60
4 kuchnia	11,35
5 łazienka	4,10
6 kotłownia	4,25
razem	65,90
7 garaż	17,20



RZUT PARTERU

[m²]

1	przedsionek	5,65
2	hall ze schodami	14,95
3	pokój dzienny	25,60
4	kuchnia	11,35
5	łazienka	4,10
6	kotłownia	4,25
0	razem	65,90
7	garaż	17,20



RZUT PIĘTRA

[m²]

1	hall ze schodami	14,40
2	pokój	21,55
3	pokój	9,15
4	łazienka	8,40
5	pokój	9,15
6	pokój	25,65
0	razem	88,30