



Orle Gniazdo

150,35 m²

plus garaż 22,85 m²

Dom jednorodzinny, parterowy z poddaszem użytkowym i z garażem

min. wymiary działki 20,8 x 23,35 m

pow. netto parteru	116,15 m ²
pow. całkowita	270,70 m ²
pow. zabudowy	137,45 m ²
kubatura brutto	798,95 m ³
wysokość budynku	8,78 m
kąt nachylenia dachu	42°
rodzaj stropu	gęstożebrowy

TECHNOLOGIA

Technologia murowana: Pustak ceramiczny gr. 30 cm + ocieplenie w systemie Termo Organika. Pokrycie dachu dachówką cementową. Brama garażowa i drzwi zewnętrzne marki Hörmann.

Do tego projektu możesz wprowadzić zmiany, na które wyrazimy bezpłatną zgodę. Więcej na www.studioatrium.pl

KOSZTY BUDOWY

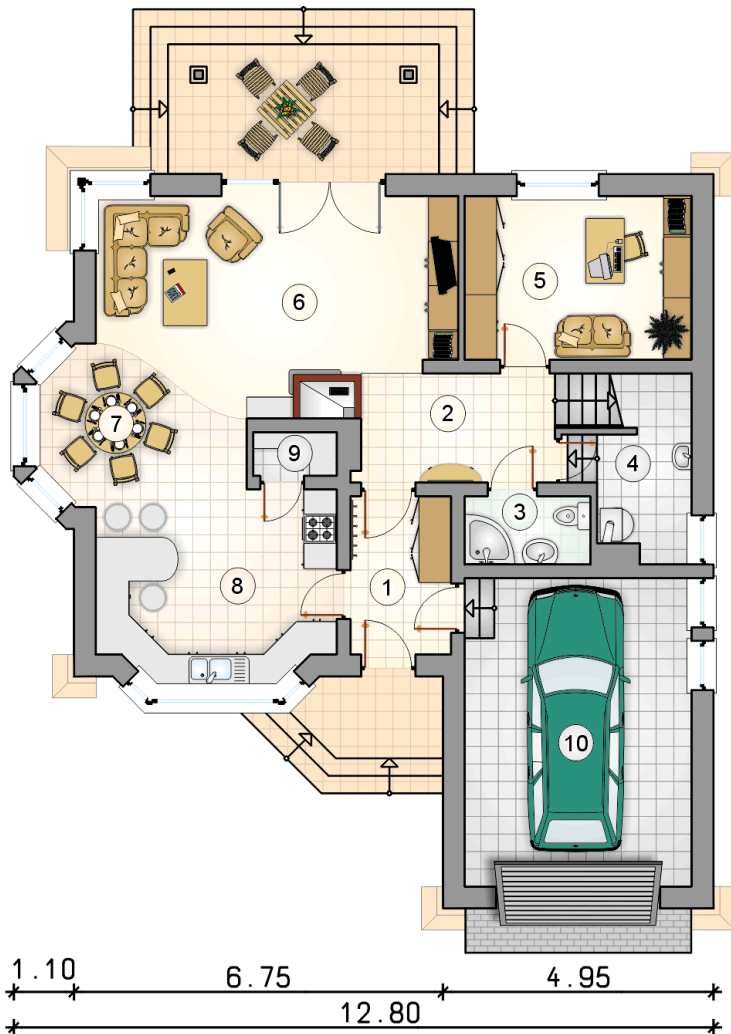
stan surowy	303 894 zł
roboty wykończeniowe	292 046 zł
instalacje	130 905 zł
koszt budowy	726 845 zł

Podane ceny są szacunkowymi cenami netto. Zapytaj o zestawienie materiałów naszego konsultanta na www.studioatrium.pl

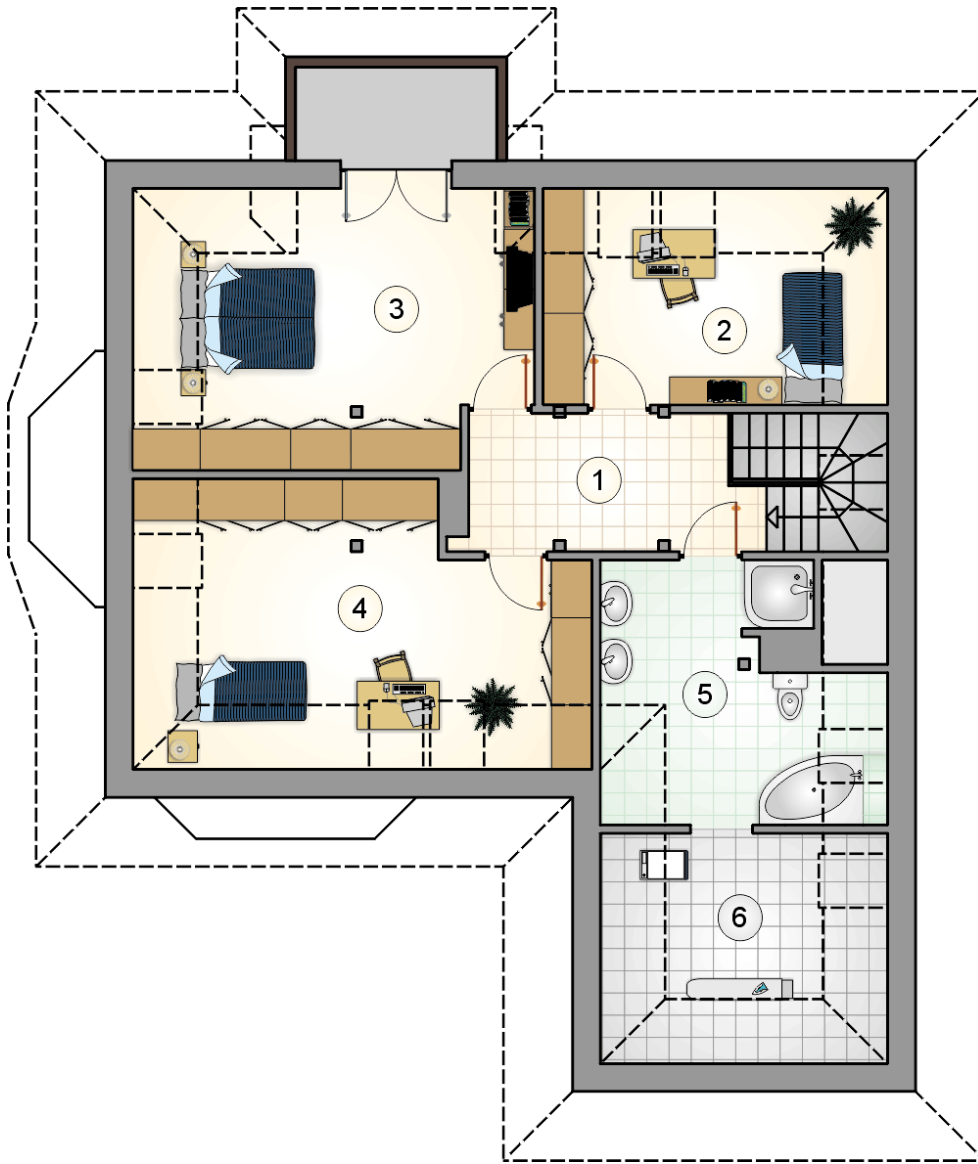


RZUT PARTERU

	[m ²]
1 przedsionek	5,35
2 hall z komunikacją	6,65
3 łazienka	2,90
4 kotłownia	4,45
5 pokój	12,45
6 pokój dzienny	23,95
7 jadalnia	8,70
8 kuchnia	14,60
9 spiżarnia	1,20
razem	80,25
10 garaż	22,85



ATRIUM



RZUT PODDASZA

[m²]

1	hall z komunikacją	8,15
2	pokój	9,85
3	pokój	17,60
4	pokój	17,35
5	łazienka	10,30
6	zaplecze łazienki	6,85
	razem	70,10