



# Orle Gniazdo

## 150,35 m<sup>2</sup>

plus garaż 22,85 m<sup>2</sup>

Dom jednorodzinny, parterowy z poddaszem użytkowym i z garażem

min. wymiary działki 20,8 x 23,35 m

pow. netto parteru	116,15 m <sup>2</sup>
pow. całkowita	270,70 m <sup>2</sup>
pow. zabudowy	137,45 m <sup>2</sup>
kubatura brutto	798,95 m <sup>3</sup>
wysokość budynku	8,78 m
kąt nachylenia dachu	42°
rodzaj stropu	gęstożebrowy

### TECHNOLOGIA

Technologia murowana: Pustak ceramiczny gr. 30 cm + ocieplenie w systemie Termo Organika. Pokrycie dachu dachówką cementową. Brama garażowa i drzwi zewnętrzne marki Hörmann.

Do tego projektu możesz wprowadzić zmiany, na które wyrazimy bezpłatną zgodę. Więcej na [www.studioatrium.pl](http://www.studioatrium.pl)

### KOSZTY BUDOWY

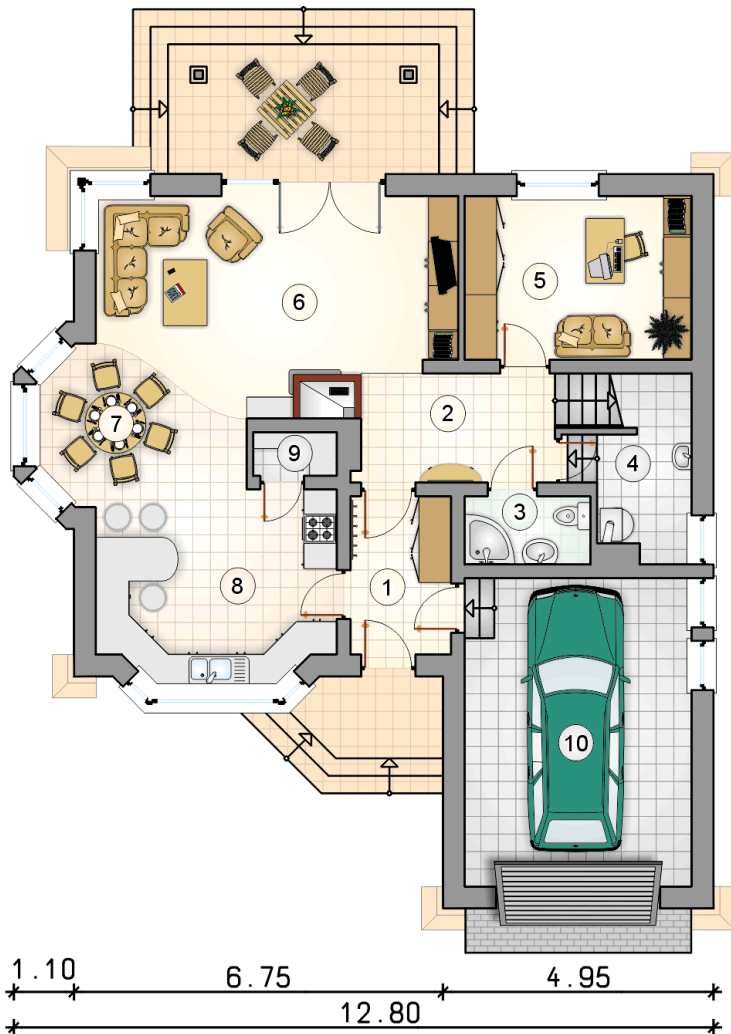
stan surowy	303 894 zł
roboty wykończeniowe	292 046 zł
instalacje	130 905 zł
koszt budowy	726 845 zł

Podane ceny są szacunkowymi cenami netto. Zapytaj o zestawienie materiałów naszego konsultanta na [www.studioatrium.pl](http://www.studioatrium.pl)

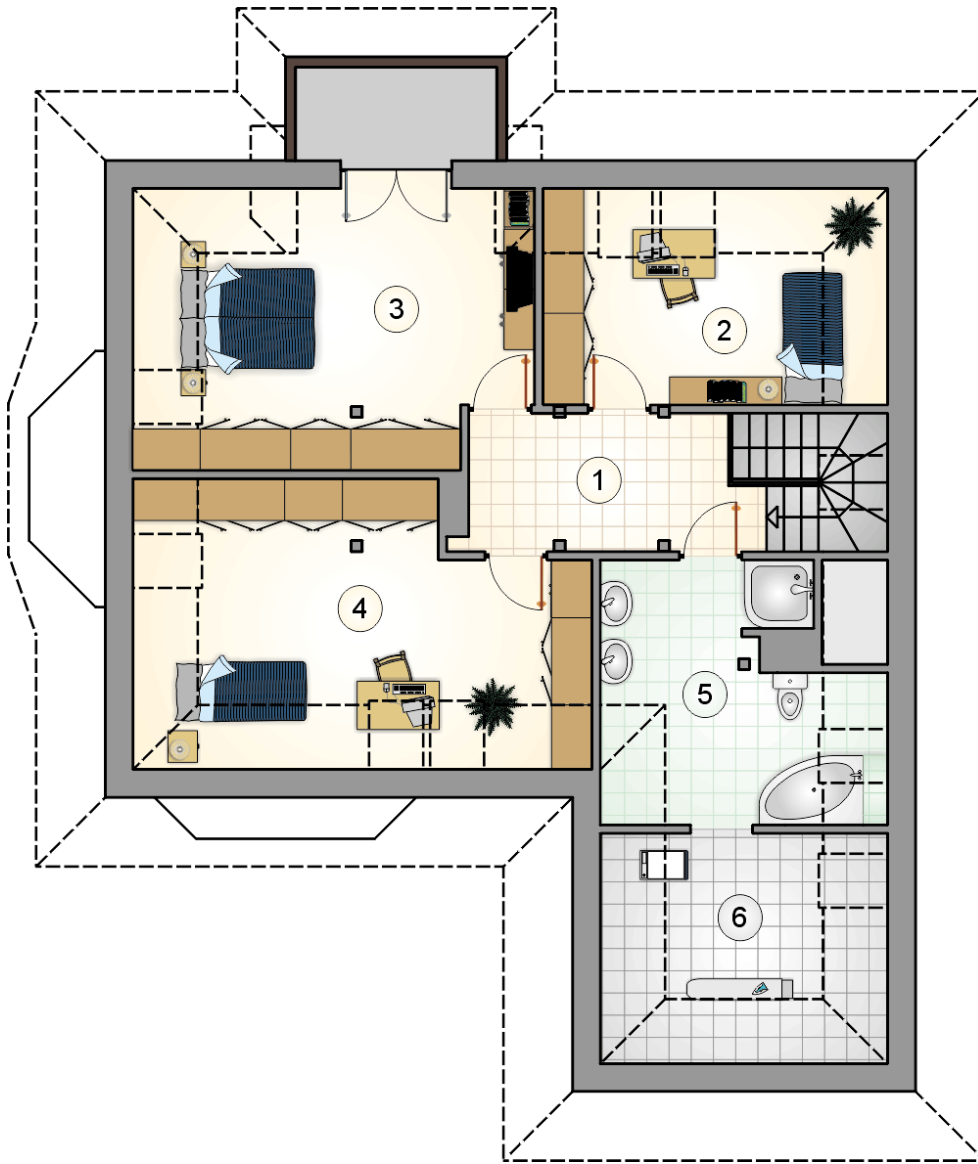


### RZUT PARTERU

	[m <sup>2</sup> ]
1 przedsionek	5,35
2 hall z komunikacją	6,65
3 łazienka	2,90
4 kotłownia	4,45
5 pokój	12,45
6 pokój dzienny	23,95
7 jadalnia	8,70
8 kuchnia	14,60
9 spiżarnia	1,20
<b>razem</b>	<b>80,25</b>
10 garaż	22,85



**ATRIUM**



RZUT PODDASZA

[m<sup>2</sup>]

1	hall z komunikacją	8,15
2	pokój	9,85
3	pokój	17,60
4	pokój	17,35
5	łazienka	10,30
6	zaplecze łazienki	6,85
	<b>razem</b>	<b>70,10</b>