

Orle Gniazdo

150,35 m²

plus garaż 22,85 m²

Dom jednorodzinny, parterowy z poddaszem użytkowym i z garażem

min. wymiary działki 20,8 x 23,35 m

| | |
|----------------------|-----------------------|
| pow. netto parteru | 116,15 m ² |
| pow. całkowita | 270,70 m ² |
| pow. zabudowy | 137,45 m ² |
| kubatura brutto | 798,95 m ³ |
| wysokość budynku | 8,78 m |
| kąt nachylenia dachu | 42° |
| rodzaj stropu | gęstożebrowy |

TECHNOLOGIA

Technologia murowana: Pustak ceramiczny gr. 30 cm + ocieplenie w systemie Termo Organika. Pokrycie dachu dachówką cementową. Brama garażowa i drzwi zewnętrzne marki Hörmann.

Do tego projektu możesz wprowadzić zmiany, na które wyrazimy bezpłatną zgodę. Więcej na www.studioatrium.pl

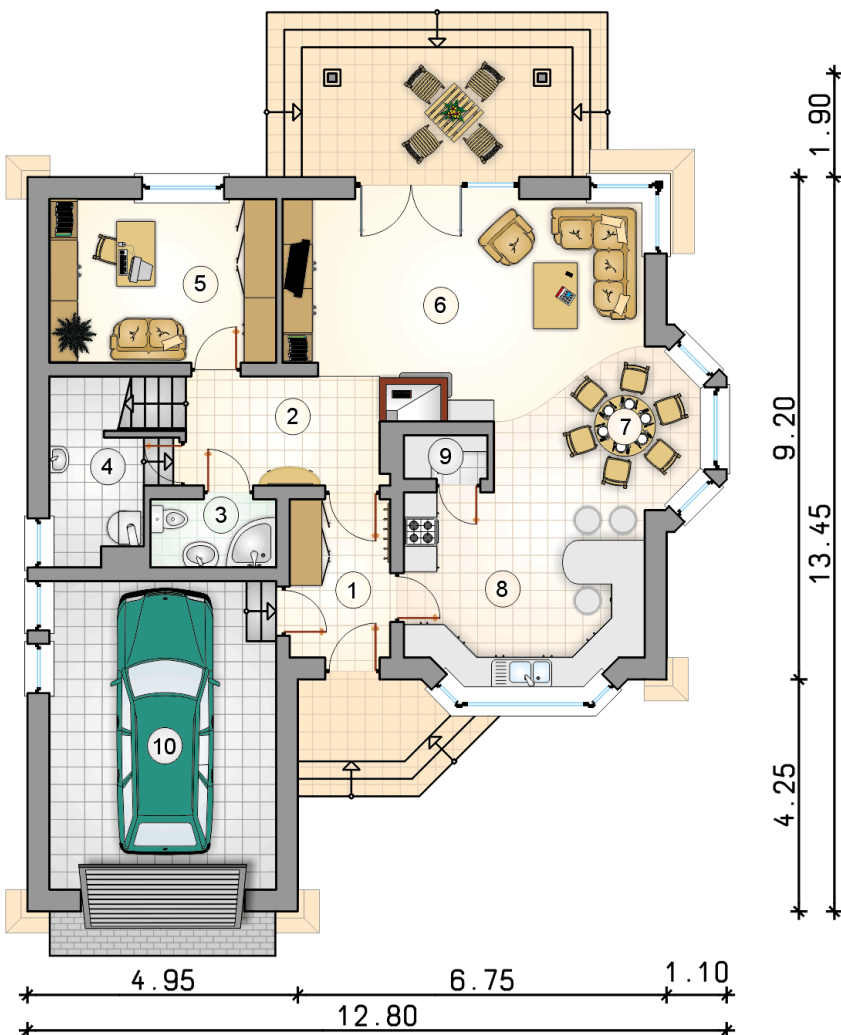
KOSZTY BUDOWY

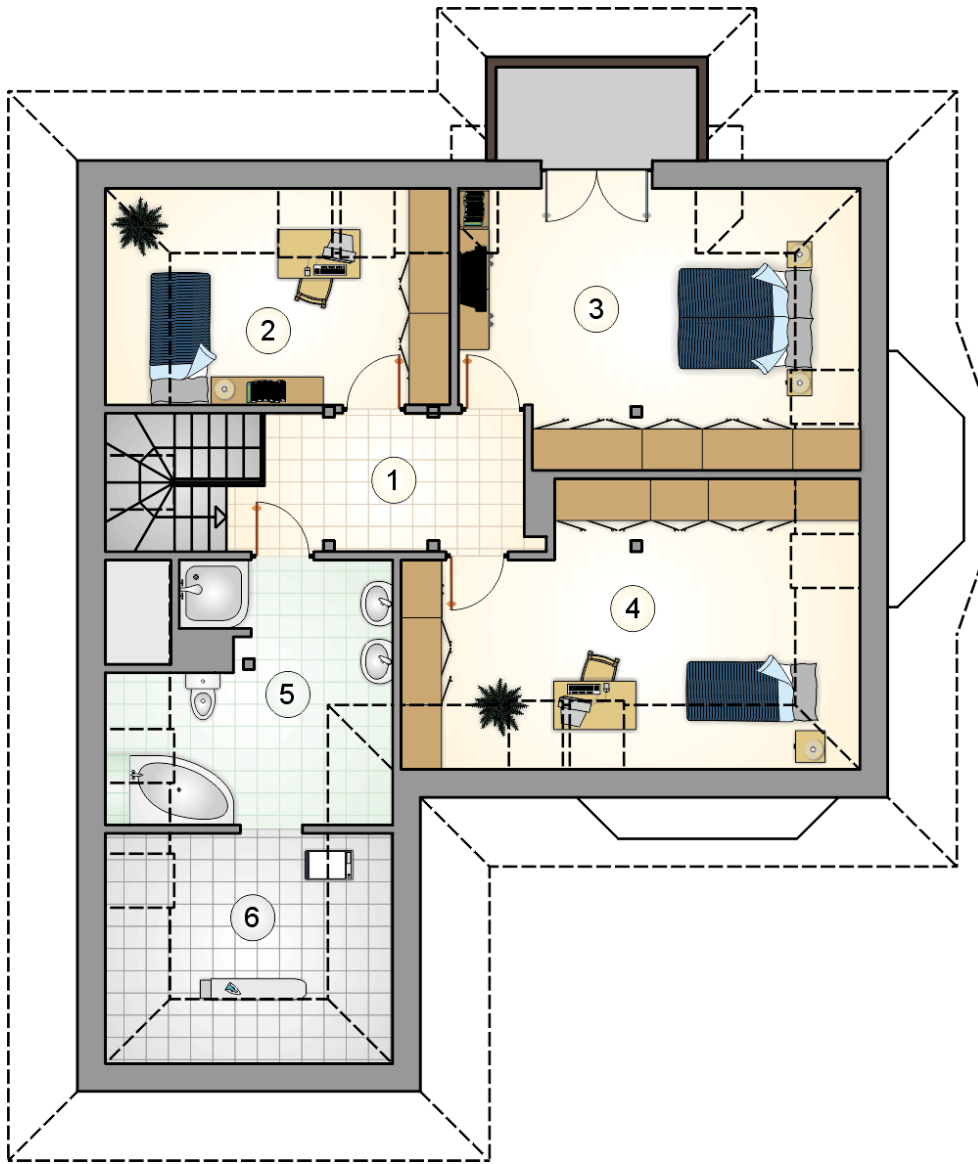
| | |
|----------------------|------------|
| stan surowy | 303 894 zł |
| roboty wykończeniowe | 292 046 zł |
| instalacje | 130 905 zł |
| koszt budowy | 726 845 zł |

Podane ceny są szacunkowymi cenami netto. Zapytaj o zestawienie materiałów naszego konsultanta na www.studioatrium.pl

RZUT PARTERU

| | [m ²] |
|----------------------|-------------------|
| 1 przedsionek | 5,35 |
| 2 hall z komunikacją | 6,65 |
| 3 łazienka | 2,90 |
| 4 kotłownia | 4,45 |
| 5 pokój | 12,45 |
| 6 pokój dzienny | 23,95 |
| 7 jadalnia | 8,70 |
| 8 kuchnia | 14,60 |
| 9 spiżarnia | 1,20 |
| razem | 80,25 |
| 10 garaż | 22,85 |





| RZUT PODDASZA | | [m ²] |
|---------------|--------------------|-------------------|
| 1 | hall z komunikacją | 8,15 |
| 2 | pokój | 9,85 |
| 3 | pokój | 17,60 |
| 4 | pokój | 17,35 |
| 5 | łazienka | 10,30 |
| 6 | zaplecze łazienki | 6,85 |
| | razem | 70,10 |