



Orle Gniazdo II

147,85 m²

plus garaż 34,80 m²

Dom parterowy z poddaszem użytkowym i 2-stanowiskowym garażem, z lukarną i balkonem nad tarasem

min. wymiary działki 21,15 x 23,33 m

pow. netto parteru	122,45 m ²
pow. całkowita	294,15 m ²
pow. zabudowy	154,05 m ²
kubatura brutto	840,50 m ³
wysokość budynku	8,26 m
kąt nachylenia dachu	40°
rodzaj stropu	gęstożebrowy
pow. dachu	250,00 m ²

TECHNOLOGIA

Technologia murowana: Pustak ceramiczny gr. 30 cm + ocieplenie w systemie Termo Organika. Pokrycie dachu dachówką cementową. Brama garażowa i drzwi zewnętrzne marki Hörmann.

Do tego projektu możesz wprowadzić zmiany, na które wyrazimy bezpłatną zgodę. Więcej na www.studioatrium.pl

KOSZTY BUDOWY

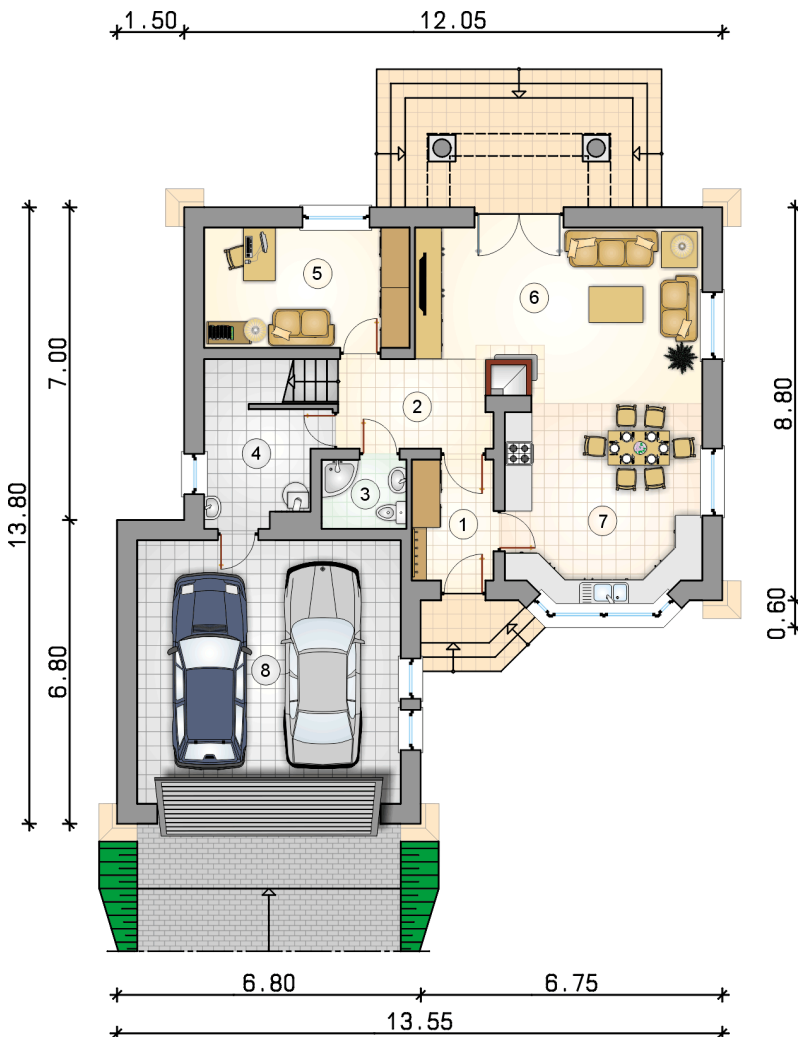
stan surowy	310 182 zł
roboty wykończeniowe	298 089 zł
instalacje	133 613 zł
koszt budowy	741 885 zł

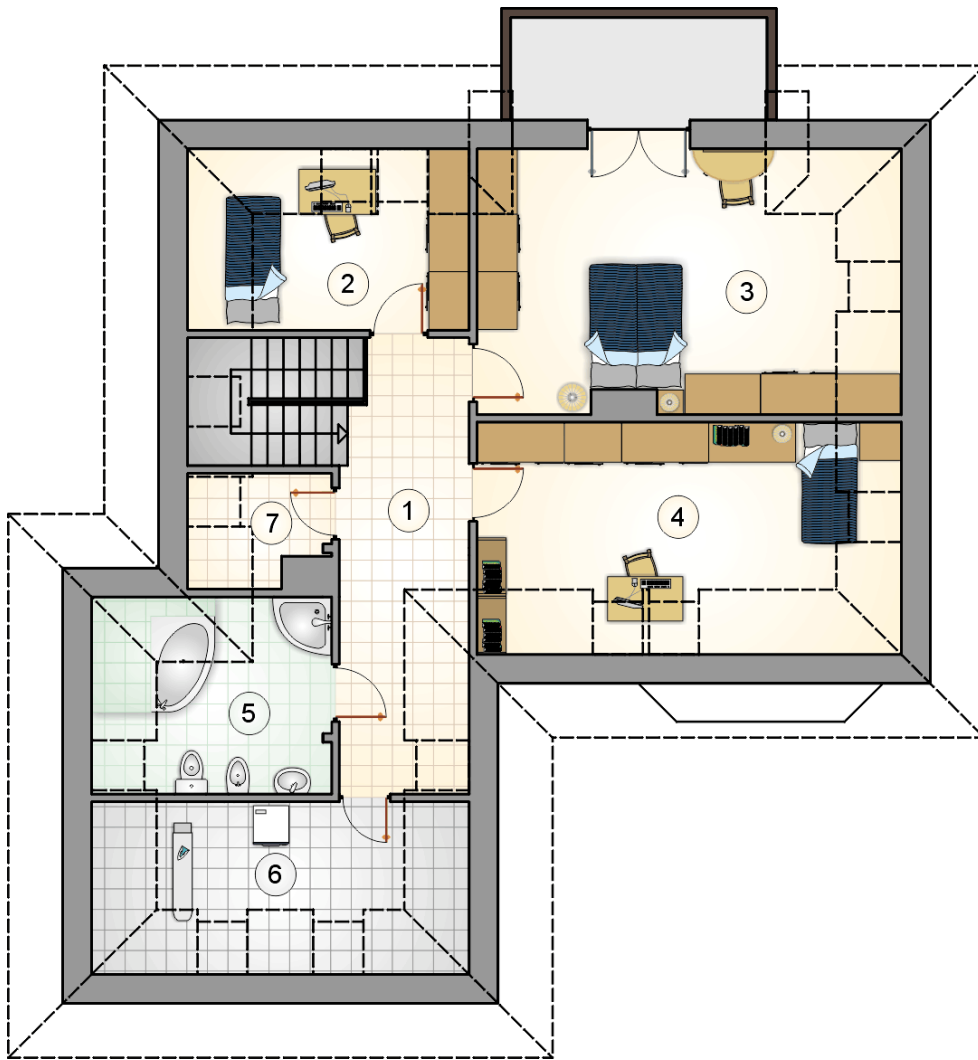
Podane ceny są szacunkowymi cenami netto. Zapytaj o zestawienie materiałów naszego konsultanta na www.studioatrium.pl



RZUT PARTERU

	[m ²]
1 przedsionek	4,95
2 hall z komunikacją	6,10
3 łazienka	2,95
4 kotłownia	5,20
5 pokój	12,40
6 pokój dzienny	25,00
7 kuchnia z jadalnią	18,35
razem	74,95
8 garaż	34,80





RZUT PODDASZA		[m ²]
1	hall z komunikacją	11,00
2	pokój	7,00
3	pokój	21,65
4	pokój	15,90
5	łazienka	7,45
6	pomieszczenie gospodarcze	7,85
7	garderoba	2,05
razem		72,90