



Orlik

136,5 m²

Dom regionalny w stylu beskidzkim, parterowy, z poddaszem użytkowym, z 4 sypialniami

min. wymiary działki 19,3 x 17,3 m

pow. netto parteru	79,05 m ²
pow. całkowita	203,30 m ²
pow. zabudowy	102,55 m ²
kubatura brutto	676,50 m ³
wysokość budynku	8,90 m
kąt nachylenia dachu	45°
rodzaj stropu	gęstożebrowy
pow. dachu	222,00 m ²

TECHNOLOGIA

Technologia murowana: Pustak ceramiczny gr. 30 cm + ocieplenie w systemie Termo Organika. Pokrycie dachu dachówką cementową. Drzwi zewnętrzne marki Hörmann.

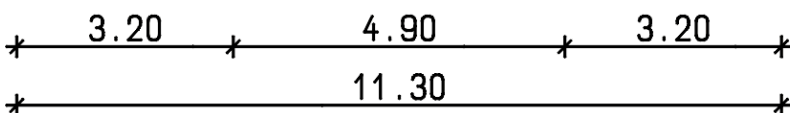
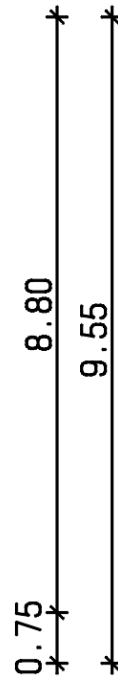
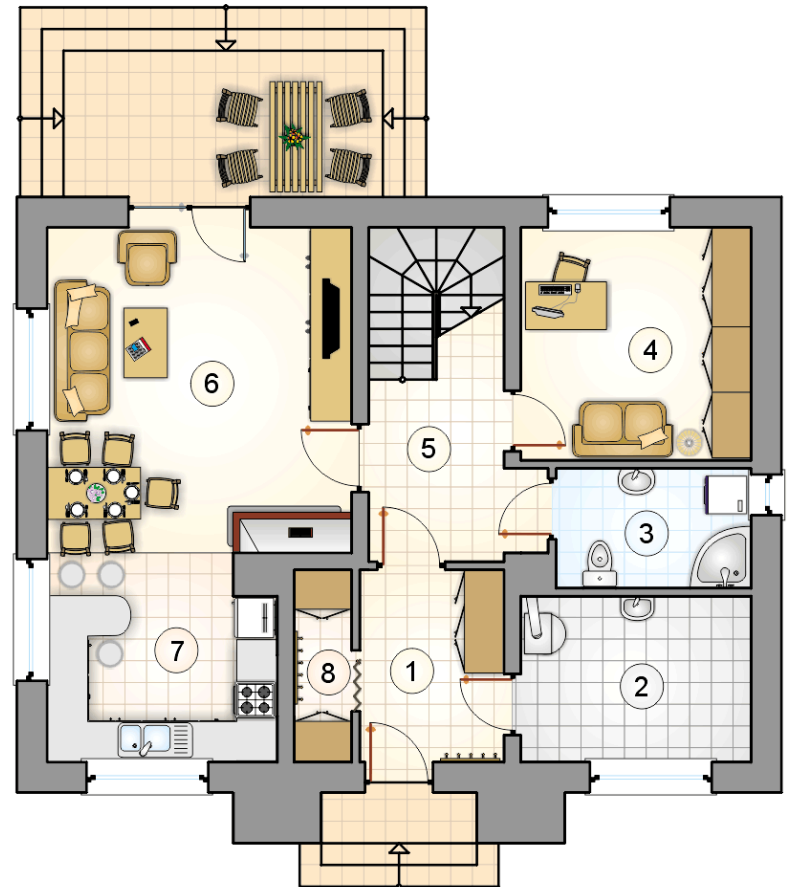
Do tego projektu możesz wprowadzić zmiany, na które wyrazimy bezpłatną zgodę. Więcej na www.studioatrium.pl



KOSZTY BUDOWY

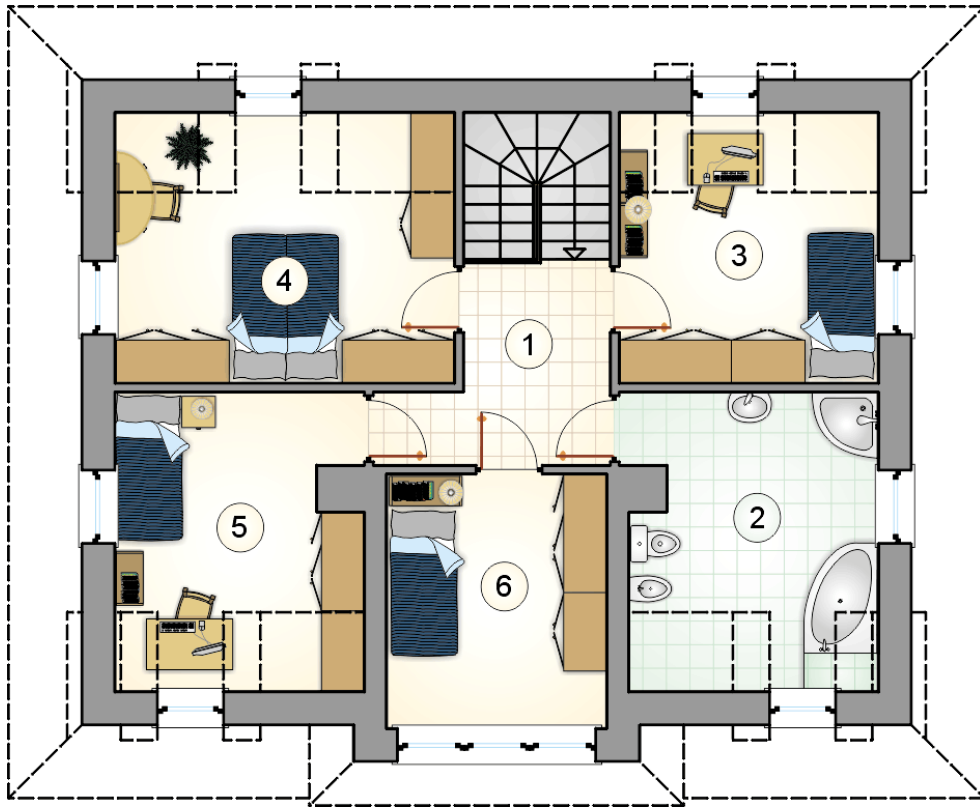
stan surowy	256 818 zł
roboty wykończeniowe	246 806 zł
instalacje	110 626 zł
koszt budowy	614 250 zł

Podane ceny są szacunkowymi cenami netto. Zapytaj o zestawienie materiałów naszego konsultanta na www.studioatrium.pl



RZUT PARTERU [m²]

1	przedsiónek	6,05
2	kotłownia	8,35
3	łazienka	5,10
4	pokój	10,70
5	hall z komunikacją	7,70
6	pokój dzienny z jadalnią	21,65
7	kuchnia	10,10
8	schowek	2,40
	razem	72,05



RZUT PODDASZA

[m²]

1	hall z komunikacją	6,85
2	łazienka	11,50
3	pokój	10,70
4	pokój	13,75
5	pokój	11,25
6	pokój	10,40
	razem	64,45