



# Orlik

## 136,5 m<sup>2</sup>

Dom regionalny w stylu beskidzkim, parterowy, z poddaszem użytkowym, z 4 sypialniami

min. wymiary działki 19,3 x 17,3 m

pow. netto parteru	79,05 m <sup>2</sup>
pow. całkowita	203,30 m <sup>2</sup>
pow. zabudowy	102,55 m <sup>2</sup>
kubatura brutto	676,50 m <sup>3</sup>
wysokość budynku	8,90 m
kąt nachylenia dachu	45°
rodzaj stropu	gęstożebrowy
pow. dachu	222,00 m <sup>2</sup>

### TECHNOLOGIA

Technologia murowana: Pustak ceramiczny gr. 30 cm + ocieplenie w systemie Termo Organika. Pokrycie dachu dachówką cementową. Drzwi zewnętrzne marki Hörmann.

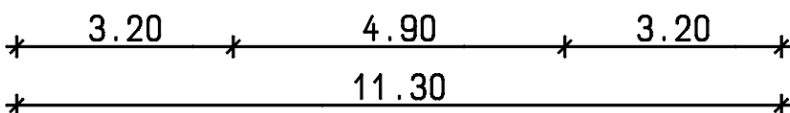
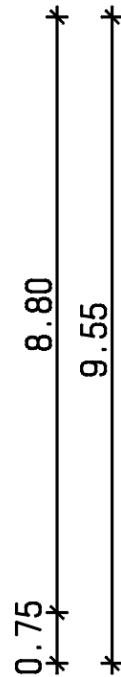
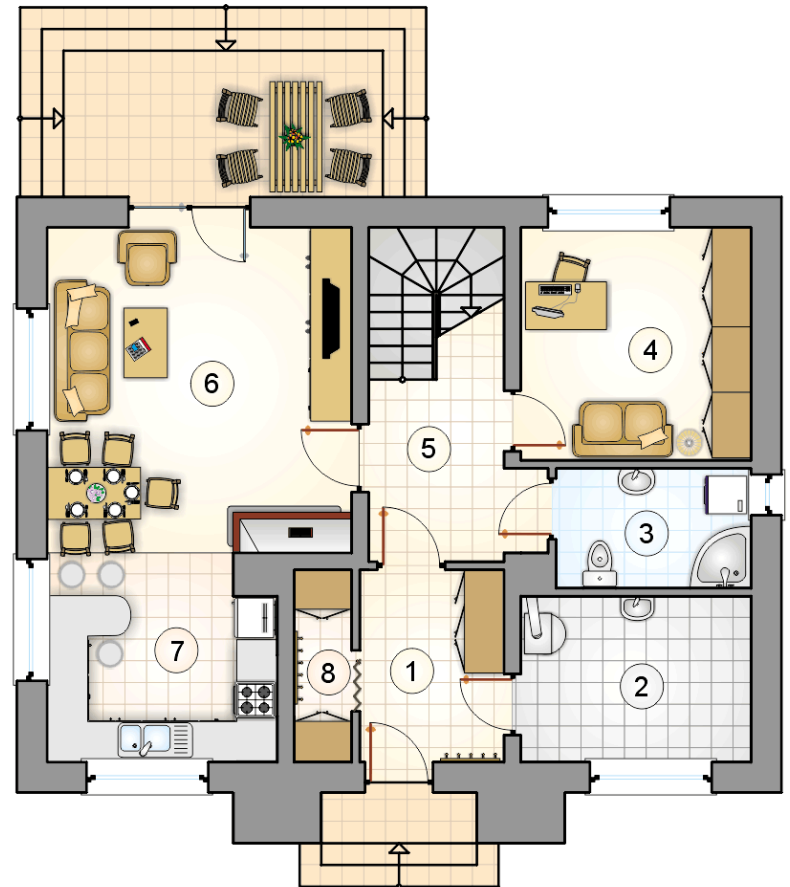
Do tego projektu możesz wprowadzić zmiany, na które wyrazimy bezpłatną zgodę. Więcej na [www.studioatrium.pl](http://www.studioatrium.pl)



### KOSZTY BUDOWY

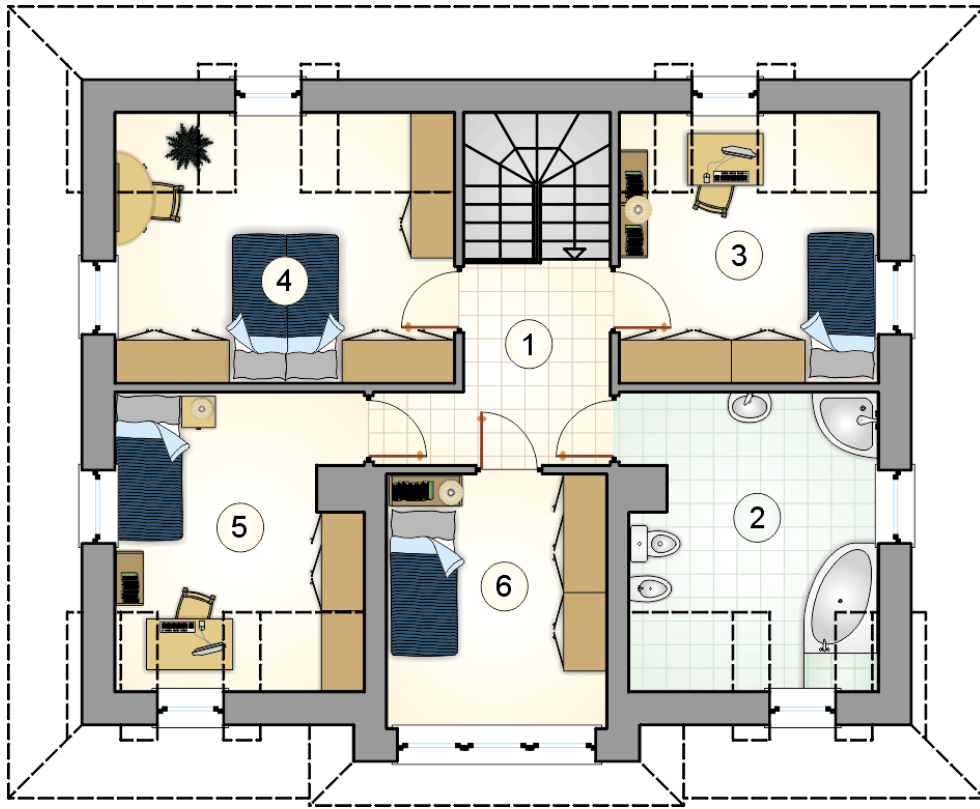
stan surowy	256 818 zł
roboty wykończeniowe	246 806 zł
instalacje	110 626 zł
koszt budowy	614 250 zł

Podane ceny są szacunkowymi cenami netto. Zapytaj o zestawienie materiałów naszego konsultanta na [www.studioatrium.pl](http://www.studioatrium.pl)



### RZUT PARTERU [m<sup>2</sup>]

1	przedsiónek	6,05
2	kotłownia	8,35
3	łazienka	5,10
4	pokój	10,70
5	hall z komunikacją	7,70
6	pokój dzienny z jadalnią	21,65
7	kuchnia	10,10
8	schowek	2,40
<b>razem</b>		<b>72,05</b>



RZUT PODDASZA

[m<sup>2</sup>]

1	hall z komunikacją	6,85
2	łazienka	11,50
3	pokój	10,70
4	pokój	13,75
5	pokój	11,25
6	pokój	10,40
	<b>razem</b>	<b>64,45</b>