



Ostoją

114,85 m²

plus garaż 19,05 m²

Dom parterowy z tarasem w podcieniu oraz jednostanowiskowym garażem, energooszczędny

min. wymiary działki 20,3 x 26,05 m

pow. netto parteru	156,65 m ²
pow. całkowita	192,75 m ²
pow. zabudowy	192,80 m ²
kubatura brutto	916,65 m ³
wysokość budynku	7,40 m
kąt nachylenia dachu	30°
rodzaj stropu	lekki
pow. dachu	289,10 m ²



TECHNOLOGIA

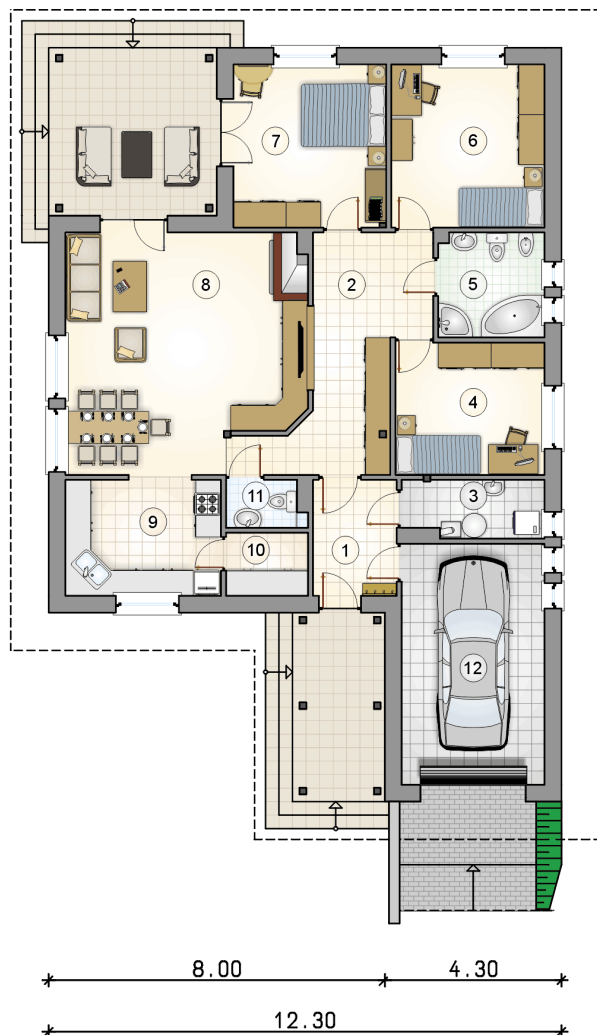
Technologia murowana: Pustak ceramiczny gr. 30 cm + ocieplenie w systemie Termo Organika. Pokrycie dachu dachówką cementową. Brama garażowa i drzwi zewnętrzne marki Hörmann.

Do tego projektu możesz wprowadzić zmiany, na które wyrazimy bezpłatną zgodę. Więcej na www.studioatrium.pl

KOSZTY BUDOWY

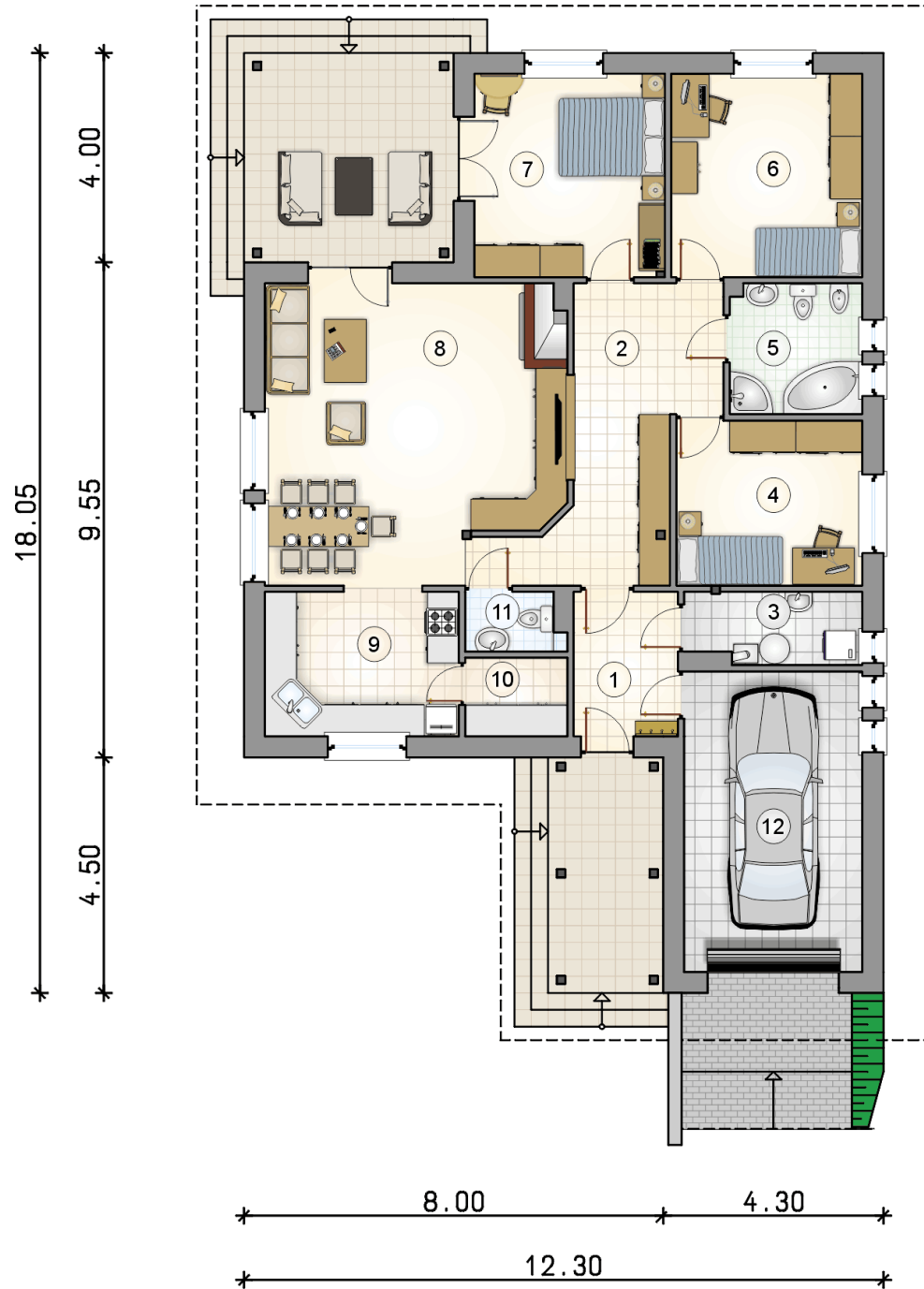
stan surowy	239 194 zł
roboty wykończeniowe	218 912 zł
instalacje	100 628 zł
koszt budowy	558 735 zł

Podane ceny są szacunkowymi cenami netto. Zapytaj o zestawienie materiałów naszego konsultanta na www.studioatrium.pl



RZUT PARTERU [m²]

1	przedsiónek	5,20
2	hall	14,95
3	kotłownia	4,45
4	pokój	11,00
5	łazienka	6,10
6	pokój	13,95
7	pokój	13,85
8	pokój dzienny z jadalnią	30,60
9	kuchnia	10,00
10	spiżarnia	2,80
11	w.c.	1,95
	razem	114,85
12	garaż	19,05



RZUT PARTERU

[m²]

1	przedsionek	5,20
2	hall	14,95
3	kotłownia	4,45
4	pokój	11,00
5	łazienka	6,10
6	pokój	13,95
7	pokój	13,85
8	pokój dzienny z jadalnią	30,60
9	kuchnia	10,00
10	spizarnia	2,80
11	w.c.	1,95
0	razem	114,85
12	garaż	19,05