



# Ostoją

## 114,85 m<sup>2</sup>

plus garaż 19,05 m<sup>2</sup>

Dom parterowy z tarasem w podcieniu oraz jednostanowiskowym garażem, energooszczędny

min. wymiary działki 20,3 x 26,05 m

|                      |                       |
|----------------------|-----------------------|
| pow. netto parteru   | 156,65 m <sup>2</sup> |
| pow. całkowita       | 192,75 m <sup>2</sup> |
| pow. zabudowy        | 192,80 m <sup>2</sup> |
| kubatura brutto      | 916,65 m <sup>3</sup> |
| wysokość budynku     | 7,40 m                |
| kąt nachylenia dachu | 30°                   |
| rodzaj stropu        | lekki                 |
| pow. dachu           | 289,10 m <sup>2</sup> |



### TECHNOLOGIA

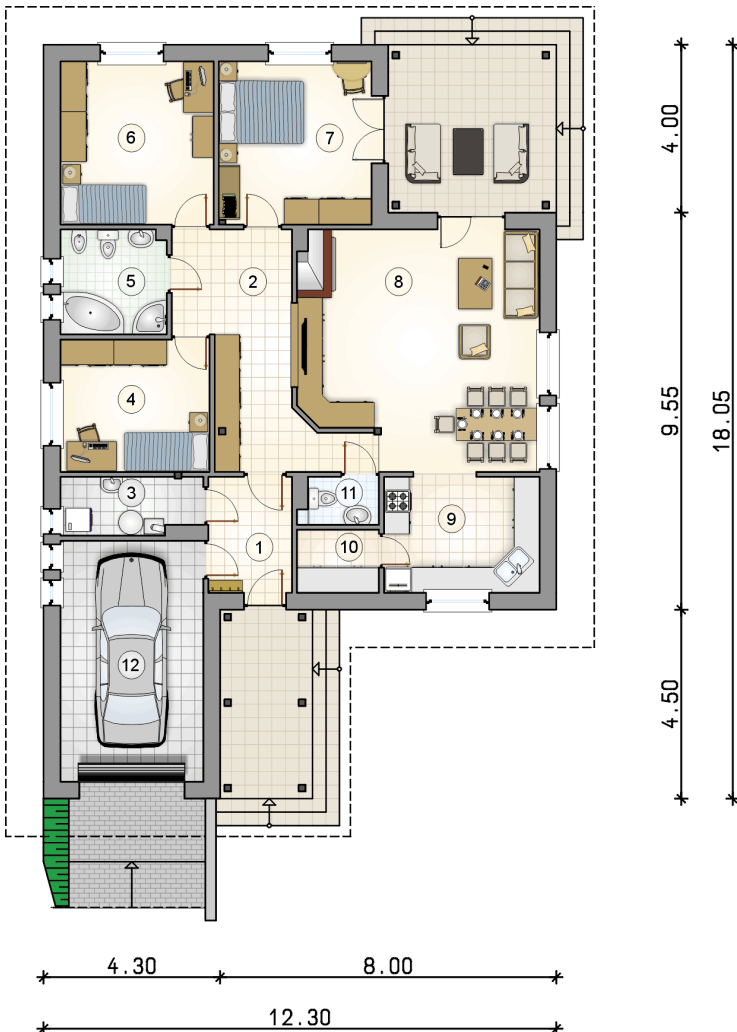
Technologia murowana: Pustak ceramiczny gr. 30 cm + ocieplenie w systemie Termo Organika. Pokrycie dachu dachówką cementową. Brama garażowa i drzwi zewnętrzne marki Hörmann.

Do tego projektu możesz wprowadzić zmiany, na które wyrazimy bezpłatną zgodę. Więcej na [www.studioatrium.pl](http://www.studioatrium.pl)

### KOSZTY BUDOWY

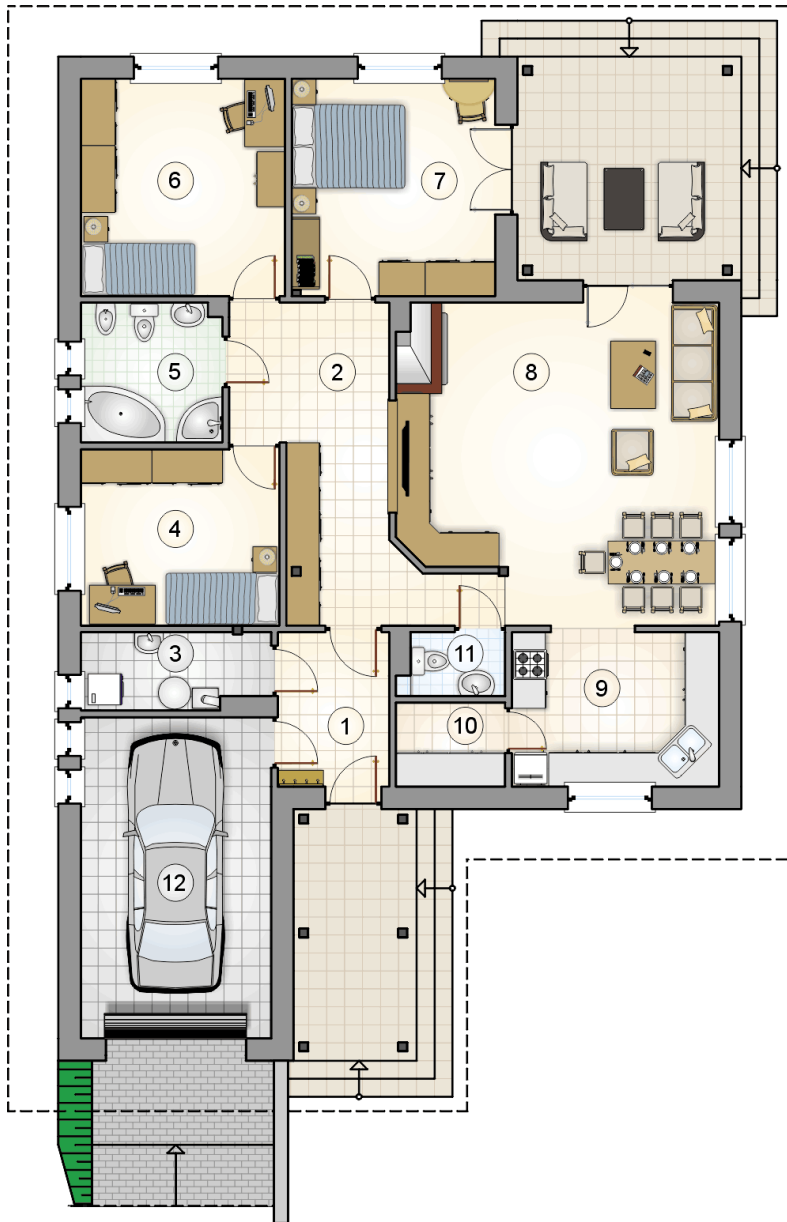
|                      |            |
|----------------------|------------|
| stan surowy          | 239 194 zł |
| roboty wykończeniowe | 218 912 zł |
| instalacje           | 100 628 zł |
| koszt budowy         | 558 735 zł |

Podane ceny są szacunkowymi cenami netto. Zapytaj o zestawienie materiałów naszego konsultanta na [www.studioatrium.pl](http://www.studioatrium.pl)



### RZUT PARTERU

|                            | [m <sup>2</sup> ] |
|----------------------------|-------------------|
| 1 przedsiónek              | 5,20              |
| 2 hall                     | 14,95             |
| 3 kotłownia                | 4,45              |
| 4 pokój                    | 11,00             |
| 5 łazienka                 | 6,10              |
| 6 pokój                    | 13,95             |
| 7 pokój                    | 13,85             |
| 8 pokój dzienny z jadalnią | 30,60             |
| 9 kuchnia                  | 10,00             |
| 10 spiżarnia               | 2,80              |
| 11 w.c.                    | 1,95              |
| <b>razem</b>               | <b>114,85</b>     |
| 12 garaż                   | 19,05             |



4.30      8.00  
 12.30

4.00  
 9.55  
 4.50  
 18.05

RZUT PARTERU

[m<sup>2</sup>]

|    |                             |               |
|----|-----------------------------|---------------|
| 1  | przedsionek                 | 5,20          |
| 2  | hall                        | 14,95         |
| 3  | kotłownia                   | 4,45          |
| 4  | pokój                       | 11,00         |
| 5  | łazienka                    | 6,10          |
| 6  | pokój                       | 13,95         |
| 7  | pokój                       | 13,85         |
| 8  | pokój dzienny z<br>jadalnią | 30,60         |
| 9  | kuchnia                     | 10,00         |
| 10 | spizarnia                   | 2,80          |
| 11 | w.c.                        | 1,95          |
| 0  | <b>razem</b>                | <b>114,85</b> |
| 12 | garaż                       | 19,05         |