



# Ostoj

## 114,85 m<sup>2</sup>

plus garaż 19,05 m<sup>2</sup>

Dom parterowy z tarasem w podcieniu oraz jednostanowiskowym garażem, energooszczędny

min. wymiary działki 20,3 x 26,05 m

pow. netto parteru	156,65 m <sup>2</sup>
pow. całkowita	192,75 m <sup>2</sup>
pow. zabudowy	192,80 m <sup>2</sup>
kubatura brutto	916,65 m <sup>3</sup>
wysokość budynku	7,40 m
kąt nachylenia dachu	30°
rodzaj stropu	lekki
pow. dachu	289,10 m <sup>2</sup>



### TECHNOLOGIA

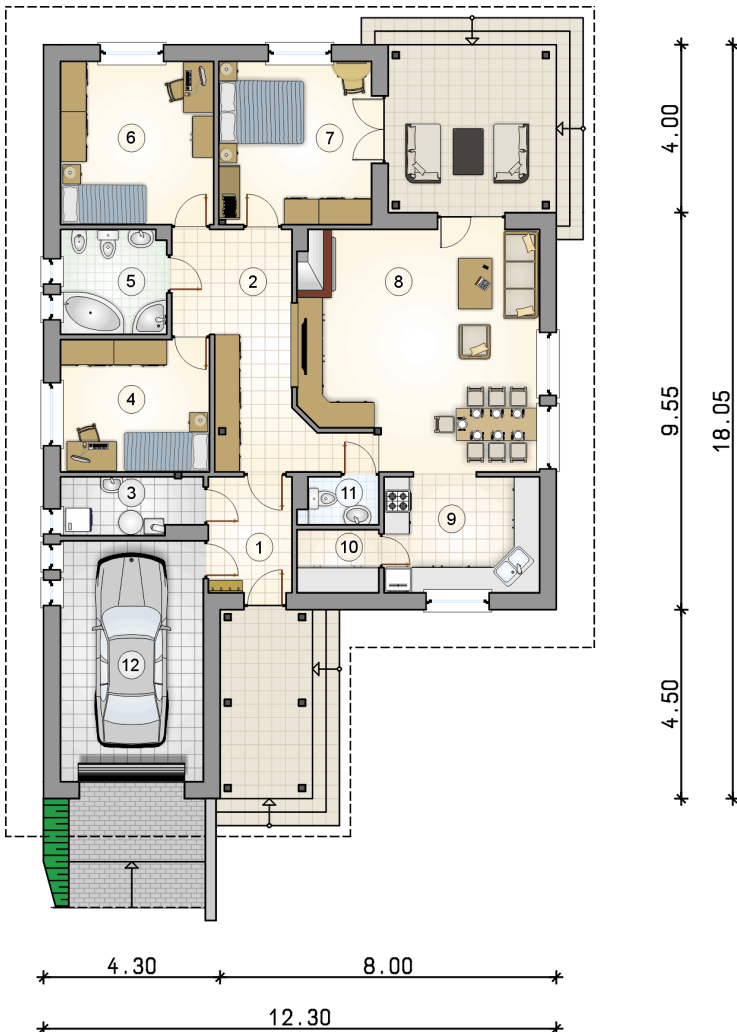
Technologia murowana: Pustak ceramiczny gr. 30 cm + ocieplenie w systemie Termo Organika. Pokrycie dachu dachówką cementową. Brama garażowa i drzwi zewnętrzne marki Hörmann.

Do tego projektu możesz wprowadzić zmiany, na które wyrazimy bezpłatną zgodę. Więcej na [www.studioatrium.pl](http://www.studioatrium.pl)

### KOSZTY BUDOWY

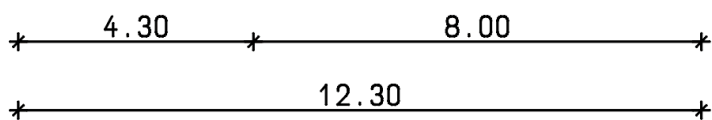
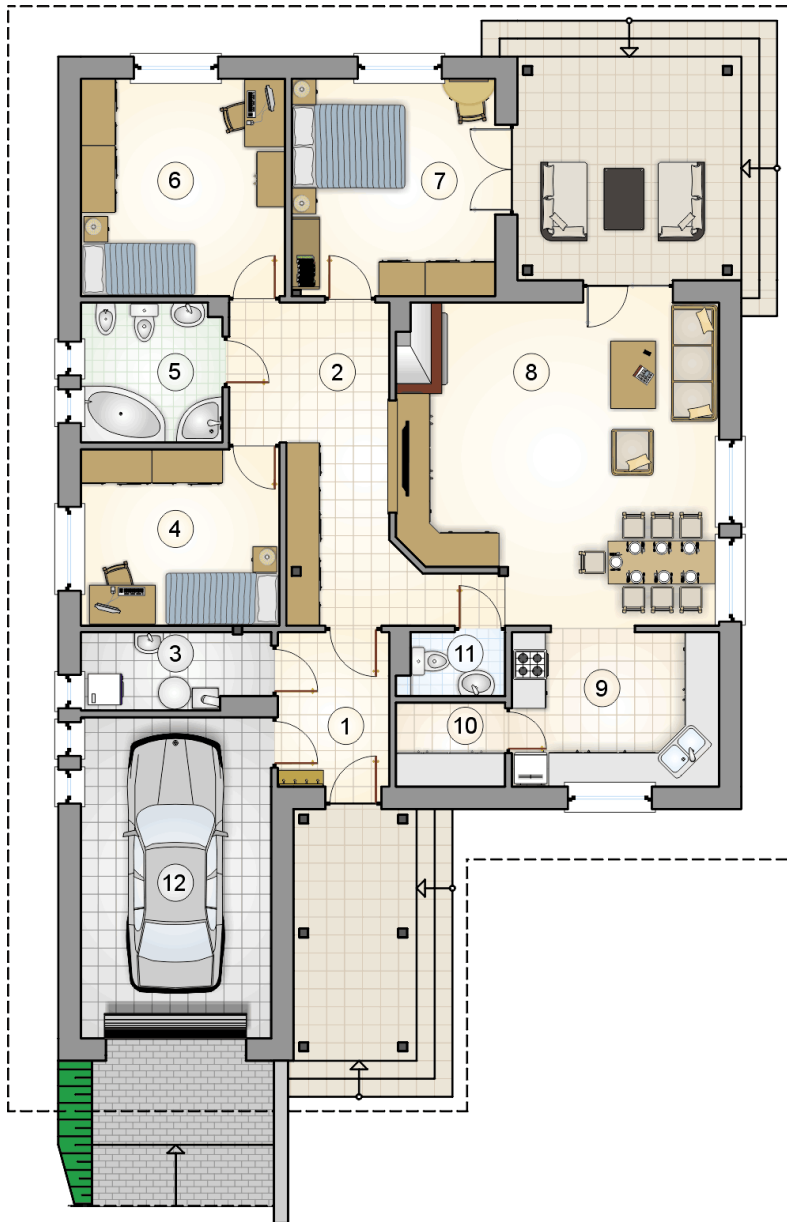
stan surowy	239 194 zł
roboty wykończeniowe	218 912 zł
instalacje	100 628 zł
koszt budowy	558 735 zł

Podane ceny są szacunkowymi cenami netto. Zapytaj o zestawienie materiałów naszego konsultanta na [www.studioatrium.pl](http://www.studioatrium.pl)



### RZUT PARTERU

	[m <sup>2</sup> ]
1 przedsiónek	5,20
2 hall	14,95
3 kotłownia	4,45
4 pokój	11,00
5 łazienka	6,10
6 pokój	13,95
7 pokój	13,85
8 pokój dzienny z jadalnią	30,60
9 kuchnia	10,00
10 spiżarnia	2,80
11 w.c.	1,95
<b>razem</b>	<b>114,85</b>
12 garaż	19,05



### RZUT PARTERU

[m<sup>2</sup>]

1	przedsiónek	5,20
2	hall	14,95
3	kotłownia	4,45
4	pokój	11,00
5	łazienka	6,10
6	pokój	13,95
7	pokój	13,85
8	pokój dzienny z jadalnią	30,60
9	kuchnia	10,00
10	spizarnia	2,80
11	w.c.	1,95
0	<b>razem</b>	<b>114,85</b>
12	garaż	19,05