



# Ostoja Bis

## 117,2 m<sup>2</sup>

plus garaż 19,50 m<sup>2</sup>

Parterowy dom z tarasem wypoczynkowym w podcieniu narożnym i 1-stanowiskowym garażem

min. wymiary działki 20,2 x 25,95 m

pow. netto parteru	0,00 m <sup>2</sup>
pow. całkowita	0,00 m <sup>2</sup>
pow. zabudowy	190,45 m <sup>2</sup>
kubatura brutto	907,65 m <sup>3</sup>
wysokość budynku	7,40 m
kąt nachylenia dachu	30°
rodzaj stropu	lekki
pow. dachu	289,10 m <sup>2</sup>

ATRIUM



### TECHNOLOGIA

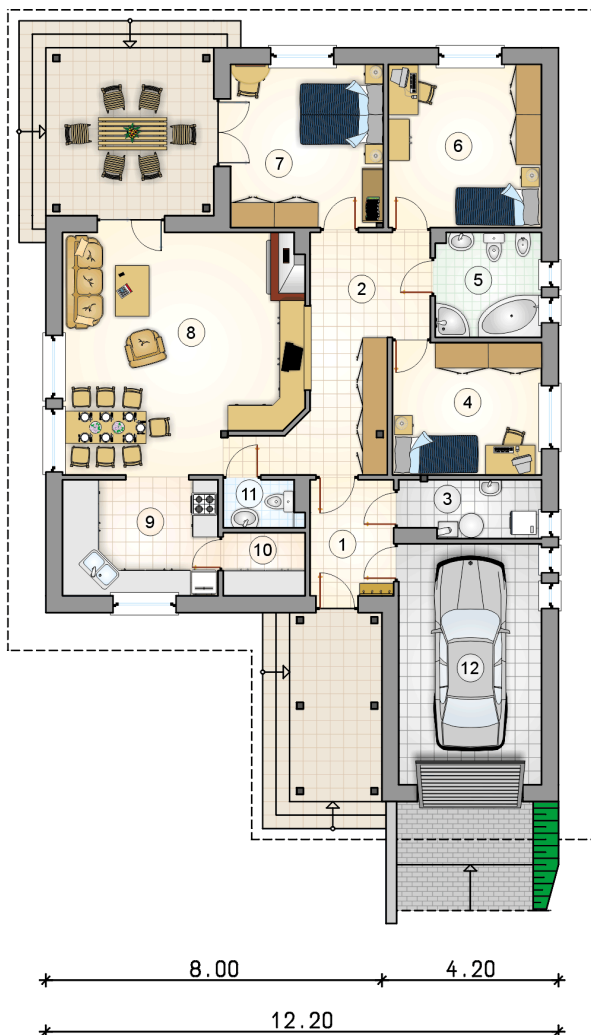
Technologia murowana: Pustak ceramiczny gr. 30 cm + ocieplenie w systemie Termo Organika. Pokrycie dachu dachówką cementową. Brama garażowa i drzwi zewnętrzne marki Hörmann.

Do tego projektu możesz wprowadzić zmiany, na które wyrazimy bezpłatną zgodę. Więcej na [www.studioatrium.pl](http://www.studioatrium.pl)

### KOSZTY BUDOWY

stan surowy	238 442 zł
roboty wykończeniowe	229 147 zł
instalacje	102 711 zł
koszt budowy	570 300 zł

Podane ceny są szacunkowymi cenami netto. Zapytaj o zestawienie materiałów naszego konsultanta na [www.studioatrium.pl](http://www.studioatrium.pl)



### RZUT PARTERU [m<sup>2</sup>]

1	przedsionek	5,50
2	hall	15,30
3	kotłownia	4,50
4	pokój	11,20
5	łazienka	6,25
6	pokój	14,15
7	pokój	14,05
8	pokój dzienny z jadalnią	31,00
9	kuchnia	10,30
10	spiżarka	2,95
11	w.c.	2,00
	<b>razem</b>	<b>117,20</b>
12	garaż	19,50