



Ostoja Bis

117,2 m²

plus garaż 19,50 m²

Parterowy dom z tarasem wypoczynkowym w podcieniu narożnym i 1-stanowiskowym garażem

min. wymiary działki 20,2 x 25,95 m

pow. netto parteru	0,00 m ²
pow. całkowita	0,00 m ²
pow. zabudowy	190,45 m ²
kubatura brutto	907,65 m ³
wysokość budynku	7,40 m
kąt nachylenia dachu	30°
rodzaj stropu	lekki
pow. dachu	289,10 m ²



TECHNOLOGIA

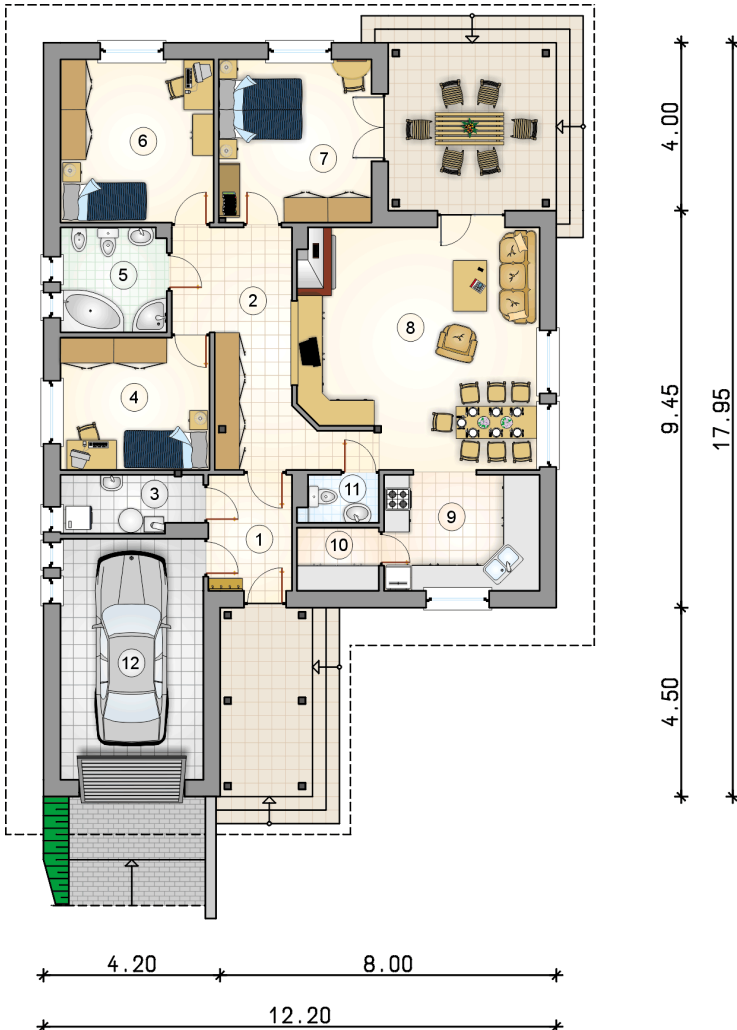
Technologia murowana: Pustak ceramiczny gr. 30 cm + ocieplenie w systemie Termo Organika. Pokrycie dachu dachówką cementową. Brama garażowa i drzwi zewnętrzne marki Hörmann.

Do tego projektu możesz wprowadzić zmiany, na które wyrazimy bezpłatną zgodę. Więcej na www.studioatrium.pl

KOSZTY BUDOWY

stan surowy	238 442 zł
roboty wykończeniowe	229 147 zł
instalacje	102 711 zł
koszt budowy	570 300 zł

Podane ceny są szacunkowymi cenami netto. Zapytaj o zestawienie materiałów naszego konsultanta na www.studioatrium.pl



RZUT PARTERU [m²]

1	przedsiónek	5,50
2	hall	15,30
3	kotłownia	4,50
4	pokój	11,20
5	łazienka	6,25
6	pokój	14,15
7	pokój	14,05
8	pokój dzienny z jadalnią	31,00
9	kuchnia	10,30
10	spiżarka	2,95
11	w.c.	2,00
	razem	117,20
12	garaż	19,50