



Ostoja II

112,45 m²

plus piwnica 131,30 m²
plus garaż 20,10 m²

Parterowy podpiwniczony dom z narożnym, zadaszonym tarasem wypoczynkowym oraz z garażem

min. wymiary działki 20,3 x 26,05 m

pow. netto parteru	157,00 m ²
pow. całkowita	362,35 m ²
pow. zabudowy	201,70 m ²
kubatura brutto	1 416,40 m ³
wysokość budynku	7,40 m
kąt nachylenia dachu	30°
rodzaj stropu	gęstożebrowy
pow. dachu	290,00 m ²

ATRIUM



TECHNOLOGIA

Technologia murowana: Pustak ceramiczny gr. 30 cm + ocieplenie w systemie Termo Organika. Pokrycie dachu dachówką cementową. Brama garażowa i drzwi zewnętrzne marki Hörmann.

Do tego projektu możesz wprowadzić zmiany, na które wyrazimy bezpłatną zgodę. Więcej na www.studioatrium.pl

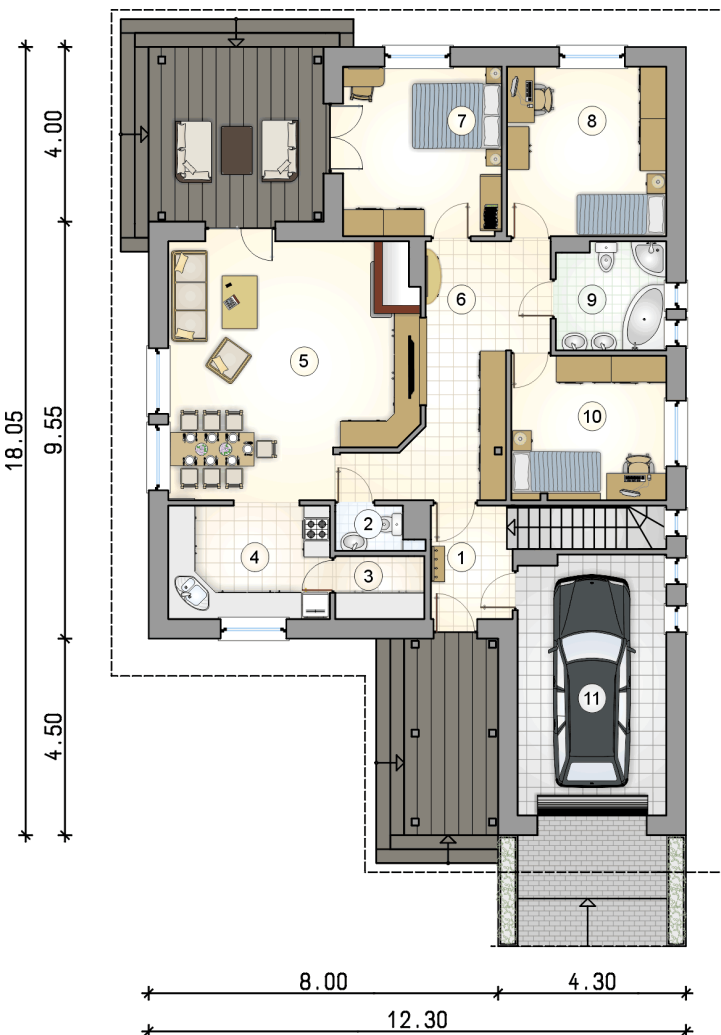
KOSZTY BUDOWY

stan surowy	381 038 zł
roboty wykończeniowe	315 336 zł
instalacje	142 732 zł
koszt budowy	839 105 zł

Podane ceny są szacunkowymi cenami netto. Zapytaj o zestawienie materiałów naszego konsultanta na www.studioatrium.pl

RZUT PARTERU [m²]

1	przedsionek z komunikacją	4,75
2	w.c.	1,60
3	spiżarka	2,95
4	kuchnia	9,70
5	pokój dzienny z jadalnią	31,50
6	korytarz	15,95
7	pokój	14,05
8	pokój	14,15
9	łazienka	6,10
10	pokój	11,70
	razem	112,45
11	garaż	20,10

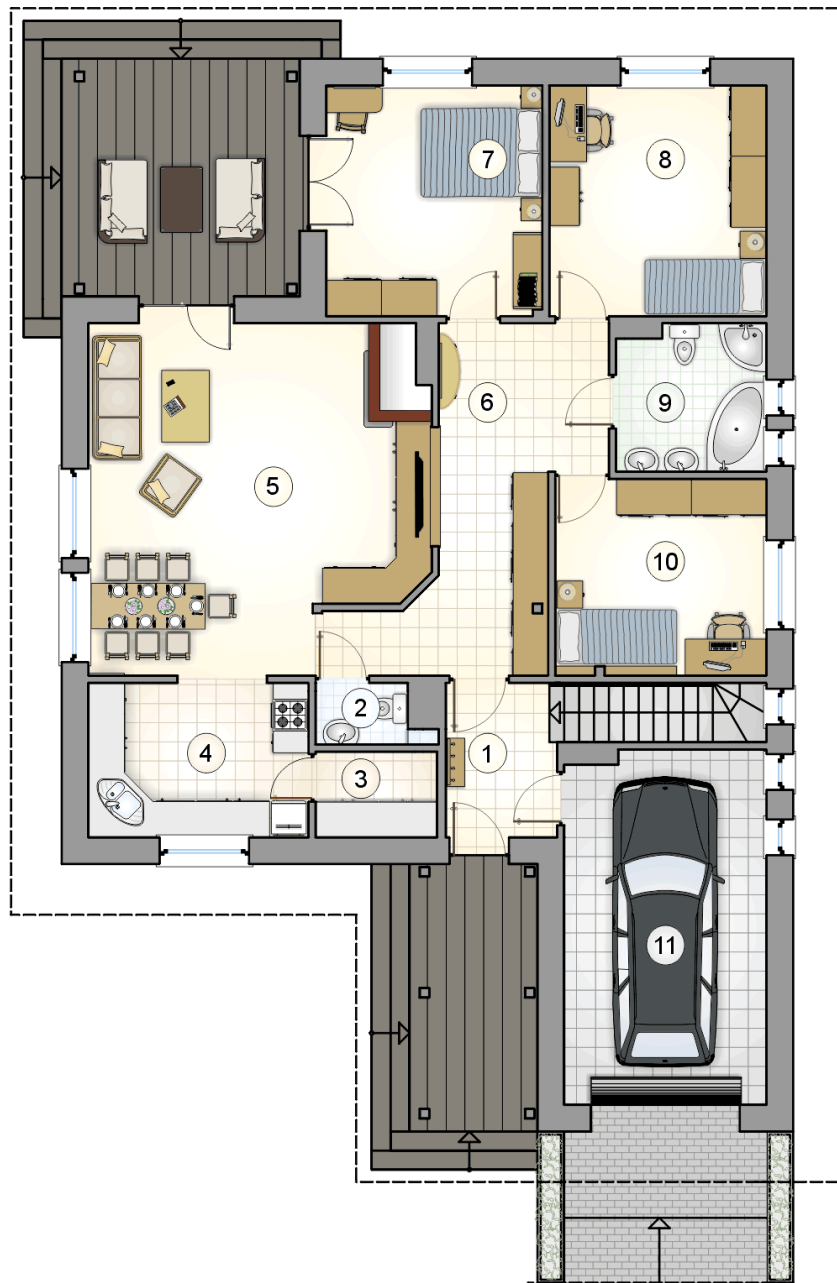


30 LAT

ATRIUM
STUDIO | PROJEKTY DOMÓW

telefon konsultanta
33 822 94 96

więcej projektów i informacji na
www.studioatrium.pl



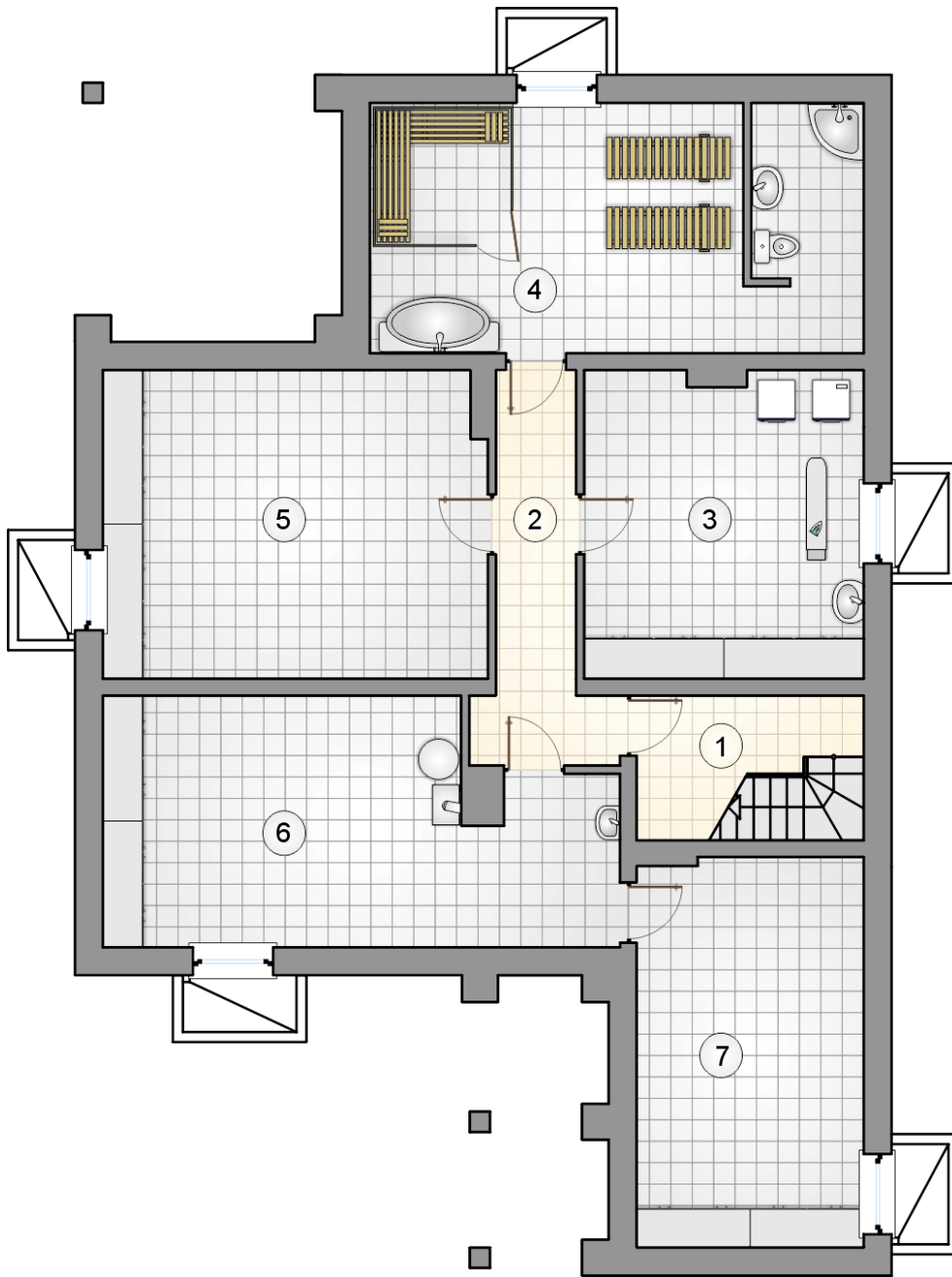
18.05
4.00
9.55
4.50

8.00 4.30
12.30

RZUT PARTERU

[m²]

1	przedsiónek z komunikacją	4,75
2	w.c.	1,60
3	spiżarka	2,95
4	kuchnia	9,70
5	pokój dzienny z jadalnią	31,50
6	korytarz	15,95
7	pokój	14,05
8	pokój	14,15
9	łazienka	6,10
10	pokój	11,70
	razem	112,45
11	garaż	20,10



RZUT PIWNIC		[m ²]
1	łącznik z komunikacją	4,40
2	korytarz	8,25
3	pralnia	19,15
4	pomieszczenie rekreacyjne	27,35
5	piwnica	26,45
6	kotłownia	25,95
7	piwnica	19,75
razem		131,30