



# Ostoja II

## 112,45 m<sup>2</sup>

plus piwnica 131,30 m<sup>2</sup>  
plus garaż 20,10 m<sup>2</sup>

Parterowy podpiwniczony dom z narożnym, zadaszonym tarasem wypoczynkowym oraz z garażem

min. wymiary działki 20,3 x 26,05 m

pow. netto parteru	157,00 m <sup>2</sup>
pow. całkowita	362,35 m <sup>2</sup>
pow. zabudowy	201,70 m <sup>2</sup>
kubatura brutto	1 416,40 m <sup>3</sup>
wysokość budynku	7,40 m
kąt nachylenia dachu	30°
rodzaj stropu	gęstożebrowy
pow. dachu	290,00 m <sup>2</sup>

**ATRIUM**



### TECHNOLOGIA

Technologia murowana: Pustak ceramiczny gr. 30 cm + ocieplenie w systemie Termo Organika. Pokrycie dachu dachówką cementową. Brama garażowa i drzwi zewnętrzne marki Hörmann.

Do tego projektu możesz wprowadzić zmiany, na które wyrazimy bezpłatną zgodę. Więcej na [www.studioatrium.pl](http://www.studioatrium.pl)

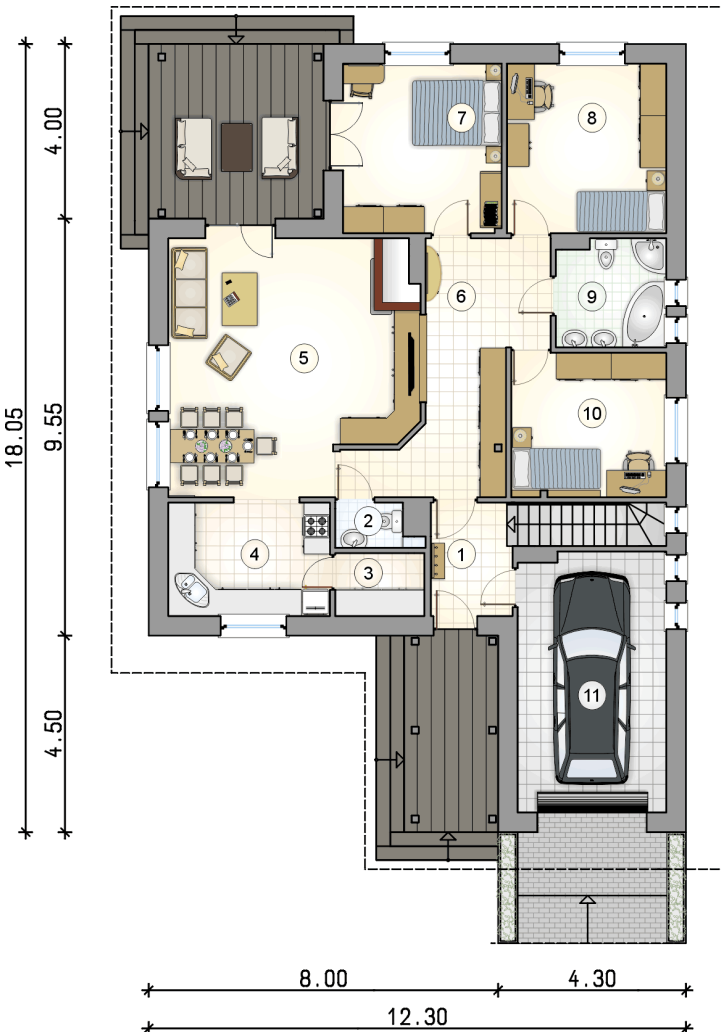
### KOSZTY BUDOWY

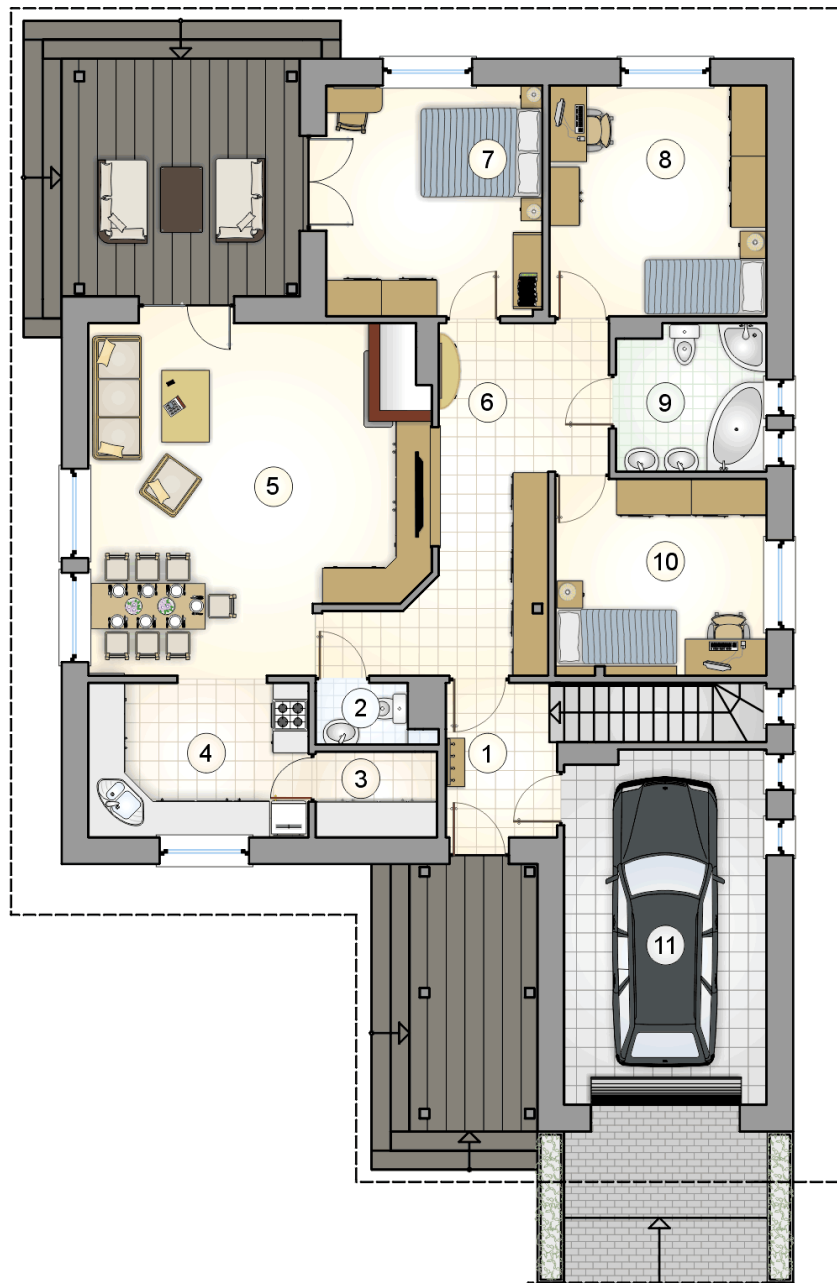
stan surowy	381 038 zł
roboty wykończeniowe	315 336 zł
instalacje	142 732 zł
koszt budowy	839 105 zł

Podane ceny są szacunkowymi cenami netto. Zapytaj o zestawienie materiałów naszego konsultanta na [www.studioatrium.pl](http://www.studioatrium.pl)

### RZUT PARTERU [m<sup>2</sup>]

1	przedsionek z komunikacją	4,75
2	w.c.	1,60
3	spiżarka	2,95
4	kuchnia	9,70
5	pokój dzienny z jadalnią	31,50
6	korytarz	15,95
7	pokój	14,05
8	pokój	14,15
9	łazienka	6,10
10	pokój	11,70
	<b>razem</b>	<b>112,45</b>
11	garaż	20,10



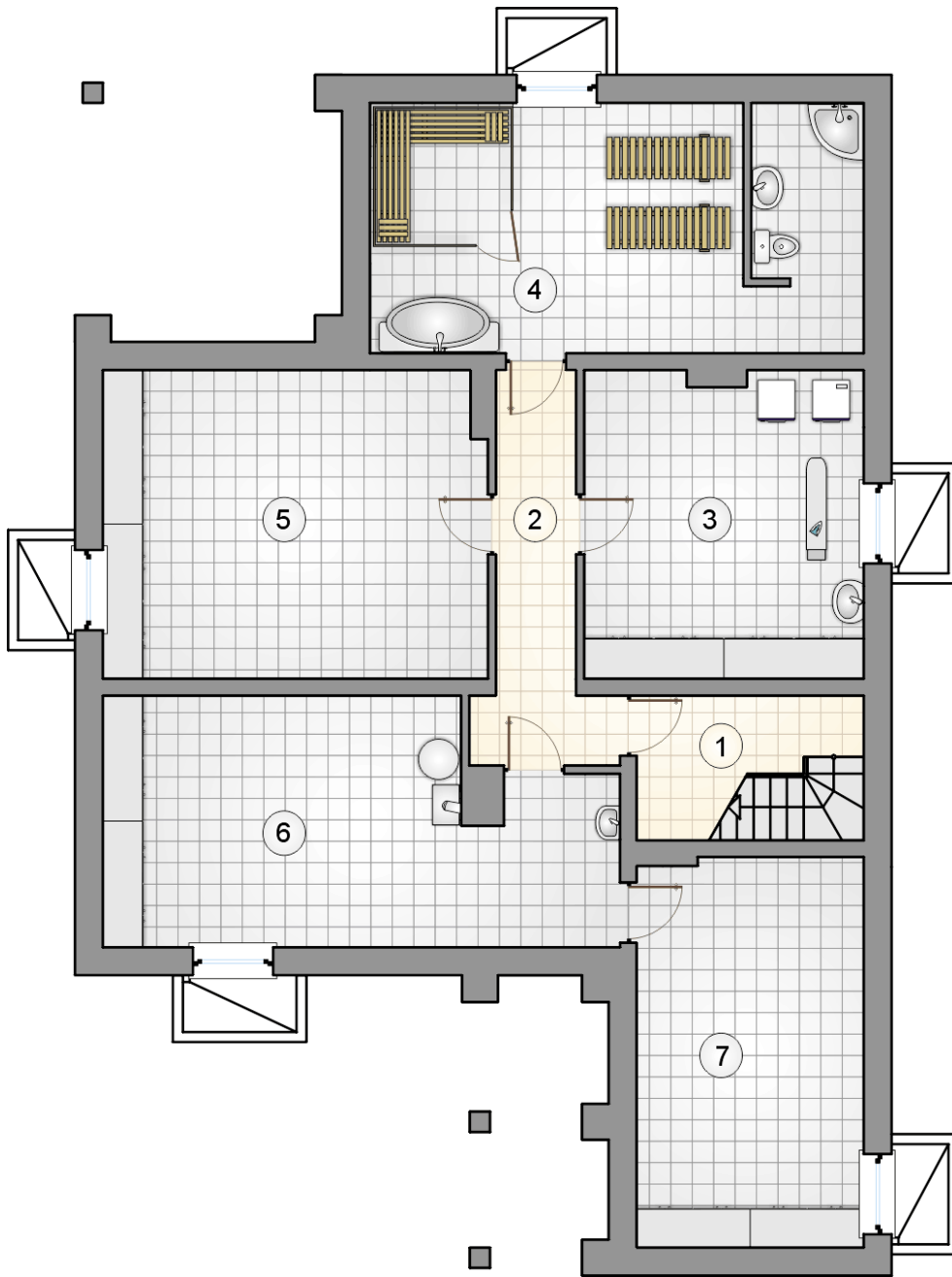


8.00      4.30  
 12.30

18.05  
 4.00  
 9.55  
 4.50

RZUT PARTERU [m<sup>2</sup>]

1	przedsiónek z komunikacją	4,75
2	w.c.	1,60
3	spiżarka	2,95
4	kuchnia	9,70
5	pokój dzienny z jadalnią	31,50
6	korytarz	15,95
7	pokój	14,05
8	pokój	14,15
9	łazienka	6,10
10	pokój	11,70
	<b>razem</b>	<b>112,45</b>
11	garaż	20,10



RZUT PIWNIC		[m <sup>2</sup> ]
1	łącznik z komunikacją	4,40
2	korytarz	8,25
3	pralnia	19,15
4	pomieszczenie rekreacyjne	27,35
5	piwnica	26,45
6	kotłownia	25,95
7	piwnica	19,75
<b>razem</b>		<b>131,30</b>