



# Ostoja III

## 118,45 m<sup>2</sup>

plus garaż 22,35 m<sup>2</sup>

Parterowy dom z tarasem wypoczynkowym oraz jednostanowiskowym garażem, energooszczędny

min. wymiary działki 20,3 x 26,55 m

|                      |                       |
|----------------------|-----------------------|
| pow. netto parteru   | 149,75 m <sup>2</sup> |
| pow. całkowita       | 185,15 m <sup>2</sup> |
| pow. zabudowy        | 185,15 m <sup>2</sup> |
| kubatura brutto      | 817,80 m <sup>3</sup> |
| wysokość budynku     | 5,48 m                |
| kąt nachylenia dachu | 22°                   |
| rodzaj stropu        | lekki                 |
| pow. dachu           | 263,00 m <sup>2</sup> |



### TECHNOLOGIA

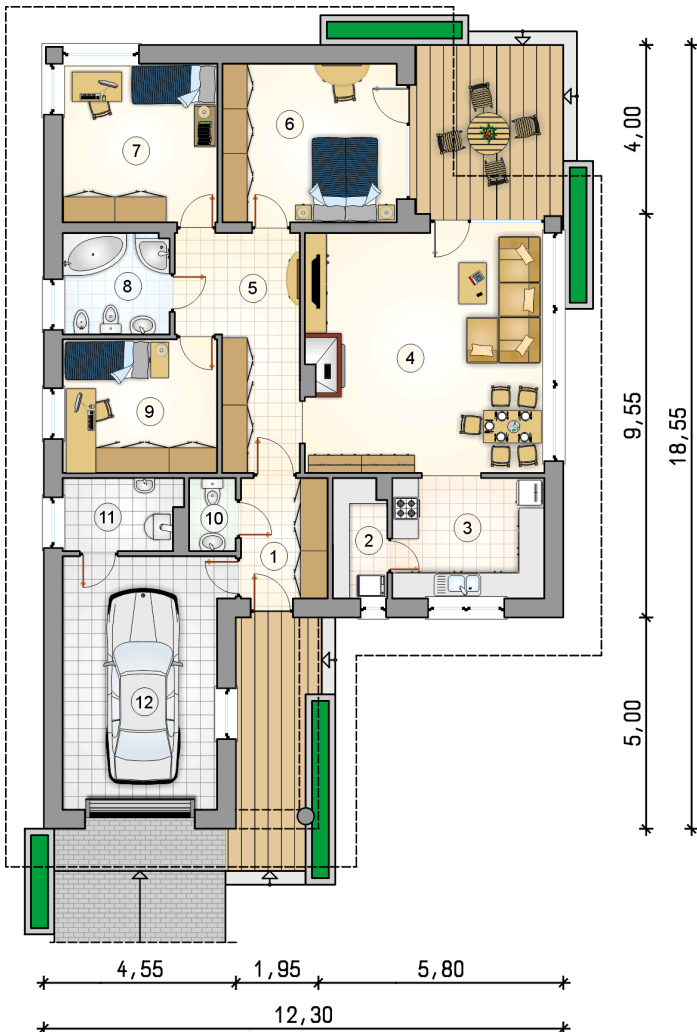
Technologia murowana: Pustak ceramiczny gr. 30 cm + ocieplenie w systemie Termo Organika. Pokrycie dachu dachówką cementową. Brama garażowa i drzwi zewnętrzne marki Hörmann.

Do tego projektu możesz wprowadzić zmiany, na które wyrazimy bezpłatną zgodę. Więcej na [www.studioatrium.pl](http://www.studioatrium.pl)

### KOSZTY BUDOWY

|                      |            |
|----------------------|------------|
| stan surowy          | 249 238 zł |
| roboty wykończeniowe | 228 104 zł |
| instalacje           | 104 853 zł |
| koszt budowy         | 582 195 zł |

Podane ceny są szacunkowymi cenami netto. Zapytaj o zestawienie materiałów naszego konsultanta na [www.studioatrium.pl](http://www.studioatrium.pl)



### RZUT PARTERU [m<sup>2</sup>]

|    |                          |               |
|----|--------------------------|---------------|
| 1  | przedsiónek              | 5,85          |
| 2  | pomieszczenie techniczne | 3,50          |
| 3  | kuchnia                  | 10,35         |
| 4  | pokój dzienny z jadalnią | 32,15         |
| 5  | hall                     | 13,20         |
| 6  | pokój                    | 15,45         |
| 7  | pokój                    | 13,75         |
| 8  | łazienka                 | 6,05          |
| 9  | pokój                    | 11,55         |
| 10 | w.c.                     | 1,90          |
| 11 | kotłownia                | 4,70          |
|    | <b>razem</b>             | <b>118,45</b> |
| 12 | garaż                    | 22,35         |