



Ostoja III

118,45 m²

plus garaż 22,35 m²

Parterowy dom z tarasem wypoczynkowym oraz jednostanowiskowym garażem, energooszczędny

min. wymiary działki 20,3 x 26,55 m

| | |
|----------------------|-----------------------|
| pow. netto parteru | 149,75 m ² |
| pow. całkowita | 185,15 m ² |
| pow. zabudowy | 185,15 m ² |
| kubatura brutto | 817,80 m ³ |
| wysokość budynku | 5,48 m |
| kąt nachylenia dachu | 22° |
| rodzaj stropu | lekki |
| pow. dachu | 263,00 m ² |



TECHNOLOGIA

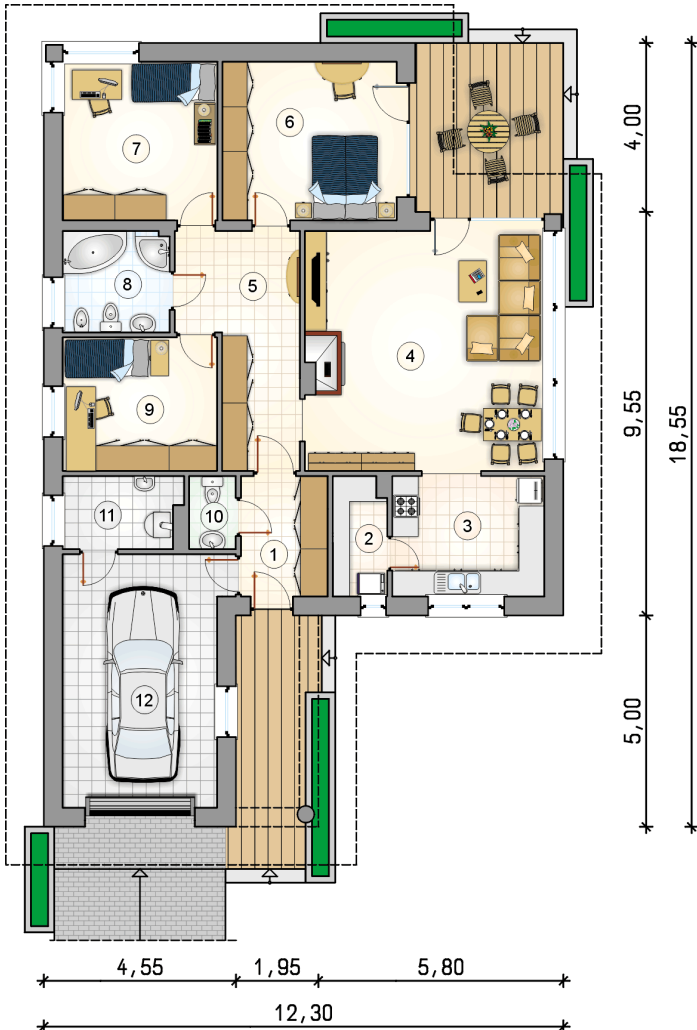
Technologia murowana: Pustak ceramiczny gr. 30 cm + ocieplenie w systemie Termo Organika. Pokrycie dachu dachówką cementową. Brama garażowa i drzwi zewnętrzne marki Hörmann.

Do tego projektu możesz wprowadzić zmiany, na które wyrazimy bezpłatną zgodę. Więcej na www.studioatrium.pl

KOSZTY BUDOWY

| | |
|----------------------|------------|
| stan surowy | 249 238 zł |
| roboty wykończeniowe | 228 104 zł |
| instalacje | 104 853 zł |
| koszt budowy | 582 195 zł |

Podane ceny są szacunkowymi cenami netto. Zapytaj o zestawienie materiałów naszego konsultanta na www.studioatrium.pl



RZUT PARTERU [m²]

| | | |
|----|--------------------------|---------------|
| 1 | przedsiónek | 5,85 |
| 2 | pomieszczenie techniczne | 3,50 |
| 3 | kuchnia | 10,35 |
| 4 | pokój dzienny z jadalnią | 32,15 |
| 5 | hall | 13,20 |
| 6 | pokój | 15,45 |
| 7 | pokój | 13,75 |
| 8 | łazienka | 6,05 |
| 9 | pokój | 11,55 |
| 10 | w.c. | 1,90 |
| 11 | kotłownia | 4,70 |
| | razem | 118,45 |
| 12 | garaż | 22,35 |