



Ostoja IV

123,25 m²

plus garaż 35,40 m²

Parterowy dom z wejściem w podcieniu, tarasem wypoczynkowym oraz dwustanowiskowym garażem

min. wymiary działki 21,05 x 27,15 m

pow. netto parteru	173,00 m ²
pow. całkowita	208,85 m ²
pow. zabudowy	208,85 m ²
kubatura brutto	926,75 m ³
wysokość budynku	5,48 m
kąt nachylenia dachu	22°
rodzaj stropu	lekki
pow. dachu	292,00 m ²

ATRIUM



TECHNOLOGIA

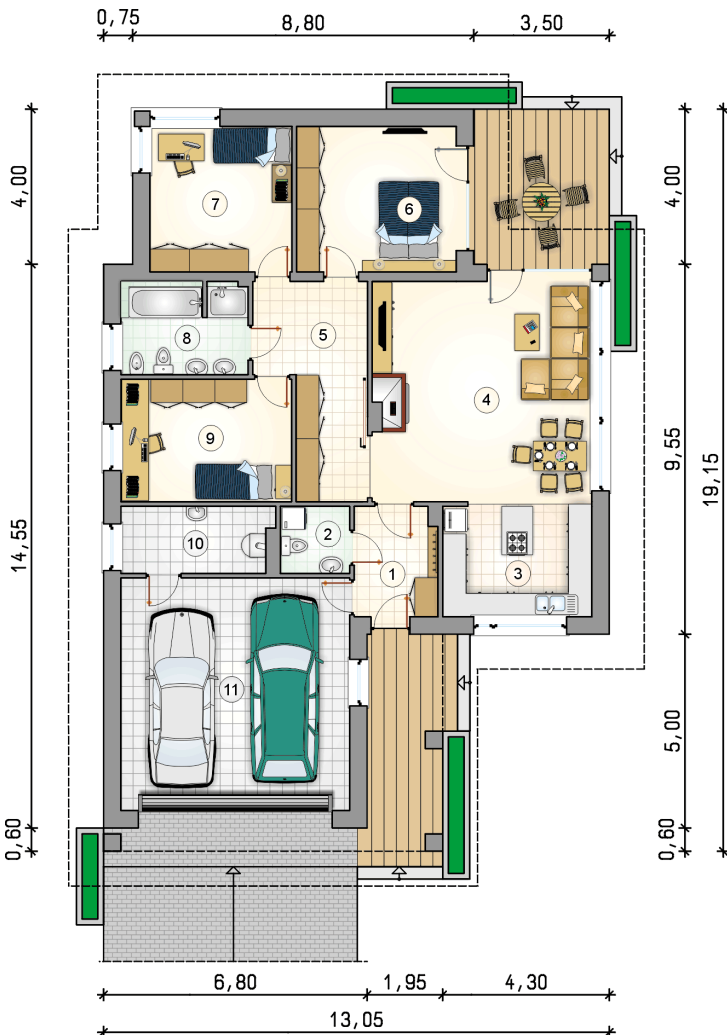
Technologia murowana: Pustak ceramiczny gr. 30 cm + ocieplenie w systemie Termo Organika. Pokrycie dachu dachówką cementową. Brama garażowa i drzwi zewnętrzne marki Hörmann.

Do tego projektu możesz wprowadzić zmiany, na które wyrazimy bezpłatną zgodę. Więcej na www.studioatrium.pl

KOSZTY BUDOWY

stan surowy	270 775 zł
roboty wykończeniowe	247 815 zł
instalacje	113 914 zł
koszt budowy	632 505 zł

Podane ceny są szacunkowymi cenami netto. Zapytaj o zestawienie materiałów naszego konsultanta na www.studioatrium.pl



RZUT PARTERU [m²]

1	przedsiónek	6,00
2	w.c.	3,10
3	kuchnia	11,15
4	pokój dzienny z jadalnią	32,30
5	hall	13,25
6	pokój	15,30
7	pokój	13,90
8	łazienka	7,75
9	pokój	13,90
10	kotłownia	6,60
	razem	123,25
11	garaż	35,40