



# Ostoja IV

## 123,25 m<sup>2</sup>

plus garaż 35,40 m<sup>2</sup>

Parterowy dom z wejściem w podcieniu, tarasem wypoczynkowym oraz dwustanowiskowym garażem

min. wymiary działki 21,05 x 27,15 m

pow. netto parteru	173,00 m <sup>2</sup>
pow. całkowita	208,85 m <sup>2</sup>
pow. zabudowy	208,85 m <sup>2</sup>
kubatura brutto	926,75 m <sup>3</sup>
wysokość budynku	5,48 m
kąt nachylenia dachu	22°
rodzaj stropu	lekki
pow. dachu	292,00 m <sup>2</sup>

ATRIUM



### TECHNOLOGIA

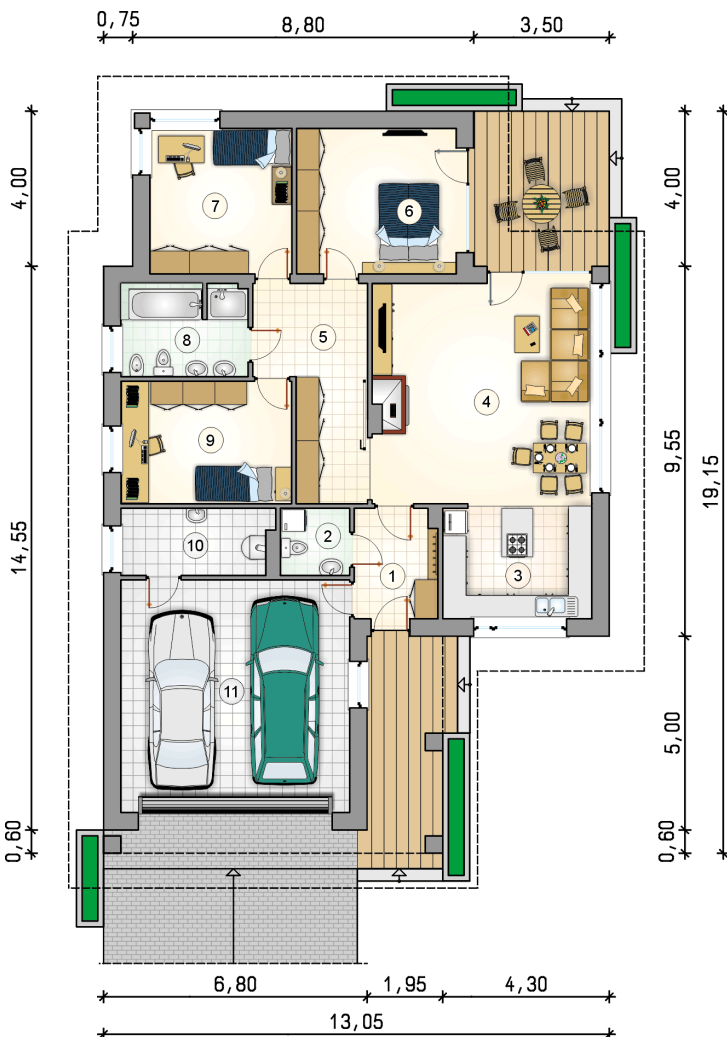
Technologia murowana: Pustak ceramiczny gr. 30 cm + ocieplenie w systemie Termo Organika. Pokrycie dachu dachówką cementową. Brama garażowa i drzwi zewnętrzne marki Hörmann.

Do tego projektu możesz wprowadzić zmiany, na które wyrazimy bezpłatną zgodę. Więcej na [www.studioatrium.pl](http://www.studioatrium.pl)

### KOSZTY BUDOWY

stan surowy	270 775 zł
roboty wykończeniowe	247 815 zł
instalacje	113 914 zł
koszt budowy	632 505 zł

Podane ceny są szacunkowymi cenami netto. Zapytaj o zestawienie materiałów naszego konsultanta na [www.studioatrium.pl](http://www.studioatrium.pl)



### RZUT PARTERU [m<sup>2</sup>]

1	przedsiónek	6,00
2	w.c.	3,10
3	kuchnia	11,15
4	pokój dzienny z jadalnią	32,30
5	hall	13,25
6	pokój	15,30
7	pokój	13,90
8	łazienka	7,75
9	pokój	13,90
10	kotłownia	6,60
	<b>razem</b>	<b>123,25</b>
11	garaż	35,40