



Ostoja IX

124,25 m²

plus garaż 36,75 m²

Parterowy dom z narożnym tarasem,
kotłownią na paliwo stałe oraz
dwustanowiskowym garażem

min. wymiary działki 21,13 x 27,24 m

pow. netto parteru	172,00 m ²
pow. całkowita	209,25 m ²
pow. zabudowy	209,25 m ²
kubatura brutto	1 072,45 m ³
wysokość budynku	6,55 m
kąt nachylenia dachu	30°
rodzaj stropu	lekki
pow. dachu	312,40 m ²

TECHNOLOGIA

Technologia murowana: Pustak ceramiczny gr. 30 cm + ocieplenie w systemie Termo Organika. Pokrycie dachu dachówką cementową. Brama garażowa i drzwi zewnętrzne marki Hörmann.

Do tego projektu możesz wprowadzić zmiany, na które wyrazimy bezpłatną zgodę. Więcej na www.studioatrium.pl

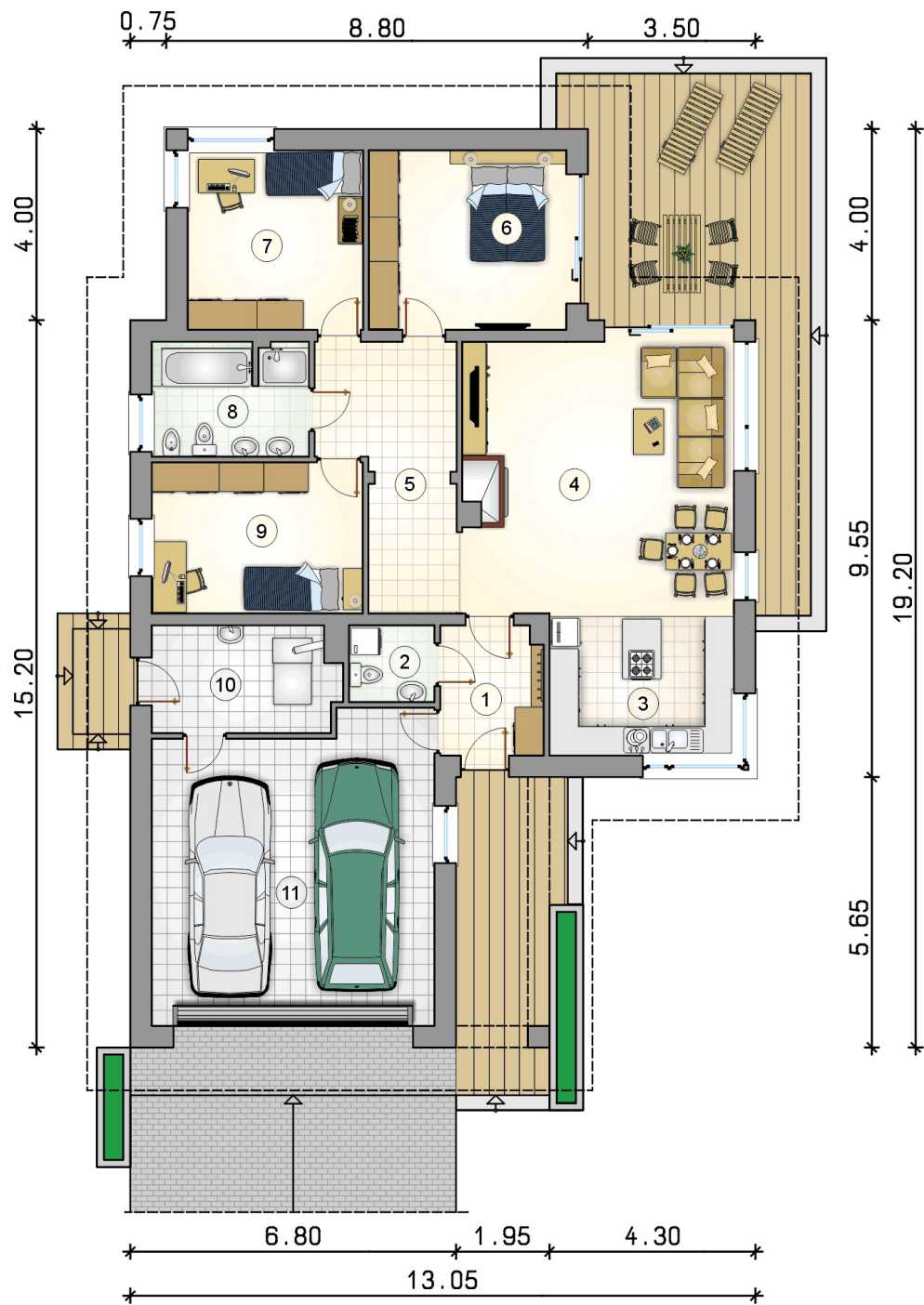
KOSZTY BUDOWY

stan surowy	273 973 zł
roboty wykończeniowe	250 742 zł
instalacje	115 259 zł
koszt budowy	639 975 zł

Podane ceny są szacunkowymi cenami netto. Zapytaj o zestawienie materiałów naszego konsultanta na www.studioatrium.pl

RZUT PARTERU		[m ²]
1	przedsionek	5,75
2	w.c.	2,85
3	kuchnia	11,45
4	pokój dzienny z jadalnią	32,00
5	hall	13,05
6	pokój	15,45
7	pokój	13,75
8	łazienka	7,75
9	pokój	13,90
10	kotłownia	8,50
	razem	124,45
11	garaż	36,75





RZUT PARTERU [m²]

1	przedsionek	5,75
2	w.c.	2,85
3	kuchnia	11,45
4	pokój dzienny z jadalnią	32,00
5	hall	13,05
6	pokój	15,45
7	pokój	13,75
8	łazienka	7,75
9	pokój	13,90
10	kotłownia	8,50
	razem	124,45
11	garaż	36,75