



# Ostoja IX

## 124,25 m<sup>2</sup>

plus garaż 36,75 m<sup>2</sup>

Parterowy dom z narożnym tarasem,  
kotłownią na paliwo stałe oraz  
dwustanowiskowym garażem

min. wymiary działki 21,13 x 27,24 m

|                      |                         |
|----------------------|-------------------------|
| pow. netto parteru   | 172,00 m <sup>2</sup>   |
| pow. całkowita       | 209,25 m <sup>2</sup>   |
| pow. zabudowy        | 209,25 m <sup>2</sup>   |
| kubatura brutto      | 1 072,45 m <sup>3</sup> |
| wysokość budynku     | 6,55 m                  |
| kąt nachylenia dachu | 30°                     |
| rodzaj stropu        | lekki                   |
| pow. dachu           | 312,40 m <sup>2</sup>   |



### TECHNOLOGIA

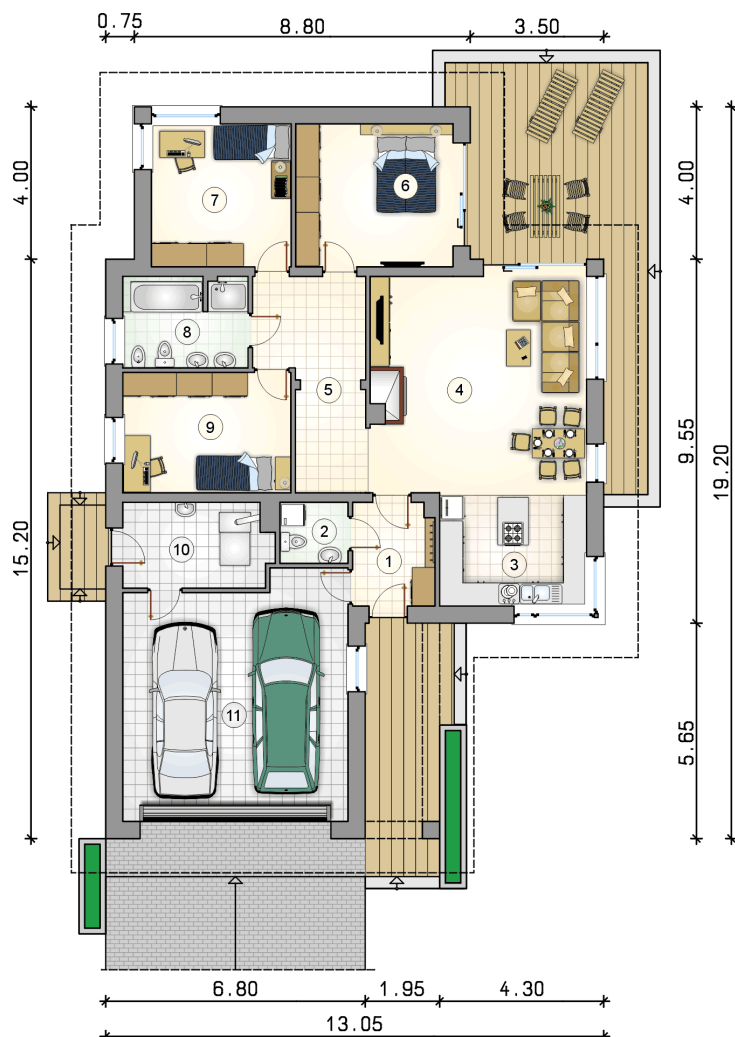
Technologia murowana: Pustak ceramiczny gr. 30 cm + ocieplenie w systemie Termo Organika. Pokrycie dachu dachówką cementową. Brama garażowa i drzwi zewnętrzne marki Hörmann.

Do tego projektu możesz wprowadzić zmiany, na które wyrazimy bezpłatną zgodę. Więcej na [www.studioatrium.pl](http://www.studioatrium.pl)

### KOSZTY BUDOWY

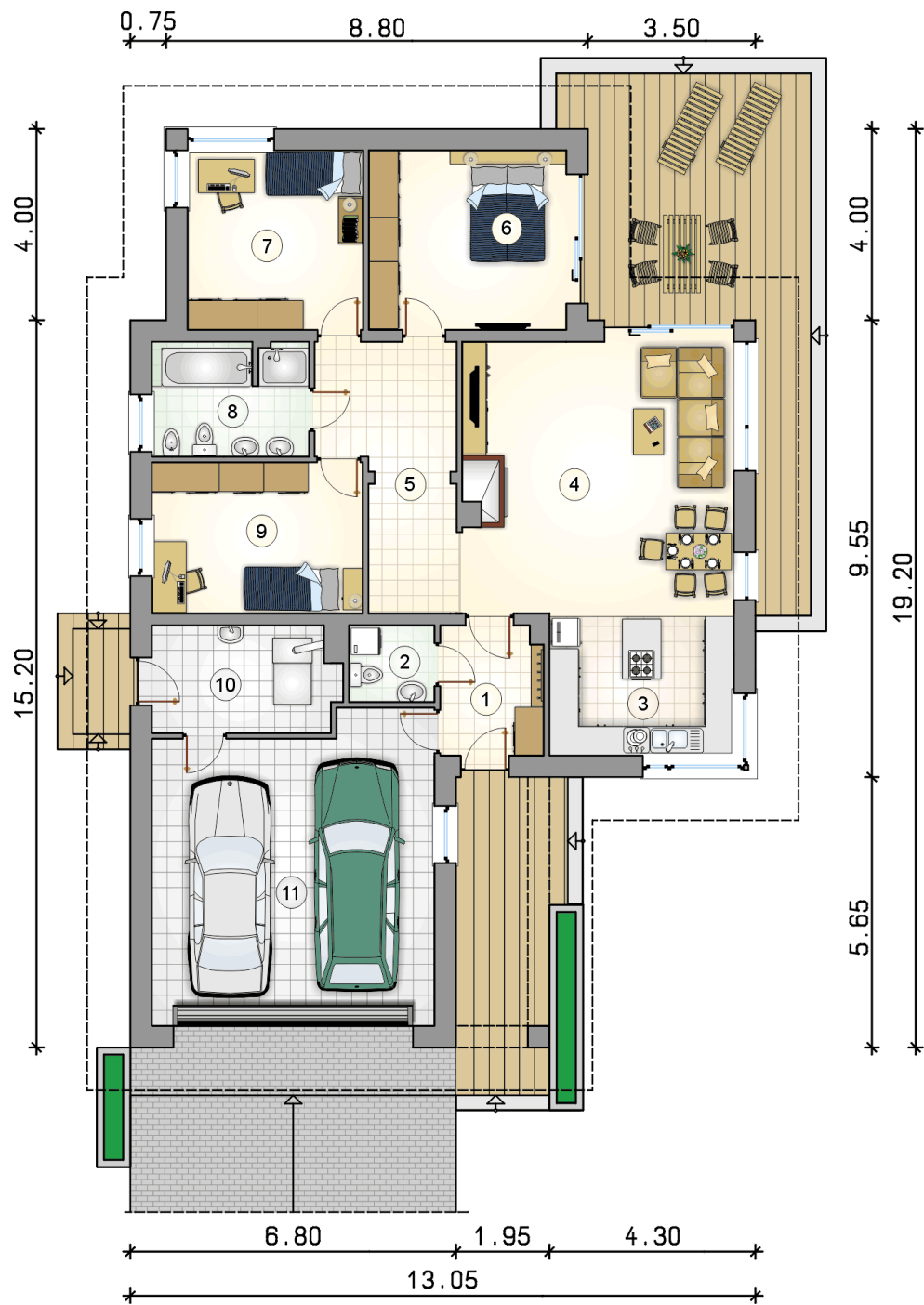
|                      |            |
|----------------------|------------|
| stan surowy          | 273 973 zł |
| roboty wykończeniowe | 250 742 zł |
| instalacje           | 115 259 zł |
| koszt budowy         | 639 975 zł |

Podane ceny są szacunkowymi cenami netto. Zapytaj o zestawienie materiałów naszego konsultanta na [www.studioatrium.pl](http://www.studioatrium.pl)



### RZUT PARTERU [m<sup>2</sup>]

|    |                          |               |
|----|--------------------------|---------------|
| 1  | przedsionek              | 5,75          |
| 2  | w.c.                     | 2,85          |
| 3  | kuchnia                  | 11,45         |
| 4  | pokój dzienny z jadalnią | 32,00         |
| 5  | hall                     | 13,05         |
| 6  | pokój                    | 15,45         |
| 7  | pokój                    | 13,75         |
| 8  | łazienka                 | 7,75          |
| 9  | pokój                    | 13,90         |
| 10 | kotłownia                | 8,50          |
|    | <b>razem</b>             | <b>124,45</b> |
| 11 | garaż                    | 36,75         |



RZUT PARTERU [m<sup>2</sup>]

|    |                          |               |
|----|--------------------------|---------------|
| 1  | przedsionek              | 5,75          |
| 2  | w.c.                     | 2,85          |
| 3  | kuchnia                  | 11,45         |
| 4  | pokój dzienny z jadalnią | 32,00         |
| 5  | hall                     | 13,05         |
| 6  | pokój                    | 15,45         |
| 7  | pokój                    | 13,75         |
| 8  | łazienka                 | 7,75          |
| 9  | pokój                    | 13,90         |
| 10 | kotłownia                | 8,50          |
|    | <b>razem</b>             | <b>124,45</b> |
| 11 | garaż                    | 36,75         |