



# Ostoja IX

## 124,25 m<sup>2</sup>

plus garaż 36,75 m<sup>2</sup>

Parterowy dom z narożnym tarasem,  
kotłownią na paliwo stałe oraz  
dwustanowiskowym garażem

min. wymiary działki 21,13 x 27,24 m

pow. netto parteru	172,00 m <sup>2</sup>
pow. całkowita	209,25 m <sup>2</sup>
pow. zabudowy	209,25 m <sup>2</sup>
kubatura brutto	1 072,45 m <sup>3</sup>
wysokość budynku	6,55 m
kąt nachylenia dachu	30°
rodzaj stropu	lekki
pow. dachu	312,40 m <sup>2</sup>



### TECHNOLOGIA

Technologia murowana: Pustak ceramiczny gr. 30 cm + ocieplenie w systemie Termo Organika. Pokrycie dachu dachówką cementową. Brama garażowa i drzwi zewnętrzne marki Hörmann.

Do tego projektu możesz wprowadzić zmiany, na które wyrazimy bezpłatną zgodę. Więcej na [www.studioatrium.pl](http://www.studioatrium.pl)

### KOSZTY BUDOWY

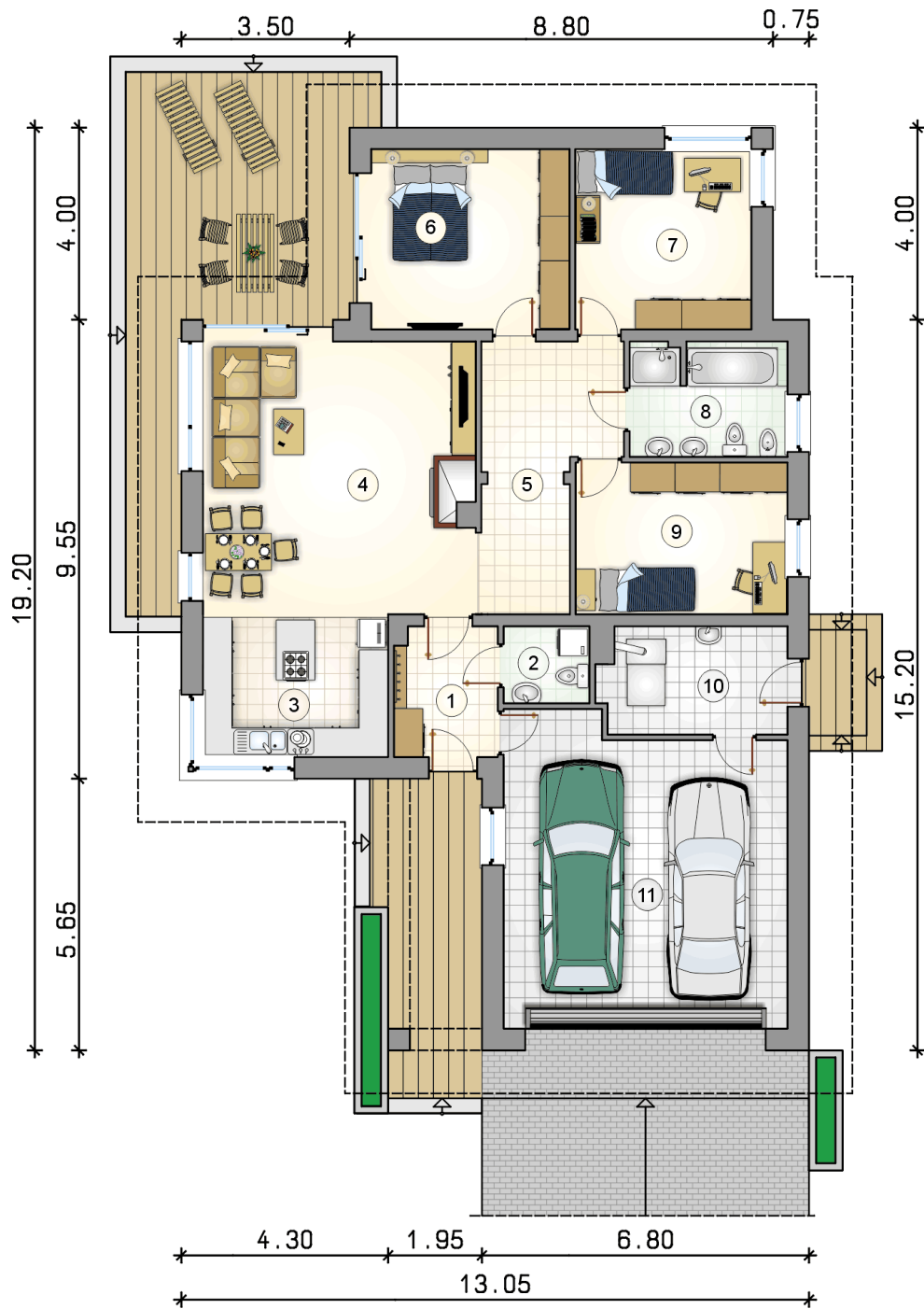
stan surowy	273 973 zł
roboty wykończeniowe	250 742 zł
instalacje	115 259 zł
koszt budowy	639 975 zł

Podane ceny są szacunkowymi cenami netto. Zapytaj o zestawienie materiałów naszego konsultanta na [www.studioatrium.pl](http://www.studioatrium.pl)



### RZUT PARTERU [m<sup>2</sup>]

1	przedsionek	5,75
2	w.c.	2,85
3	kuchnia	11,45
4	pokój dzienny z jadalnią	32,00
5	hall	13,05
6	pokój	15,45
7	pokój	13,75
8	łazienka	7,75
9	pokój	13,90
10	kotłownia	8,50
	<b>razem</b>	<b>124,45</b>
11	garaż	36,75



RZUT PARTERU

[m<sup>2</sup>]

1	przedsionek	5,75
2	w.c.	2,85
3	kuchnia	11,45
4	pokój dzienny z jadalnią	32,00
5	hall	13,05
6	pokój	15,45
7	pokój	13,75
8	łazienka	7,75
9	pokój	13,90
10	kotłownia	8,50
	<b>razem</b>	<b>124,45</b>
11	garaż	36,75