



# Ostoja Plus

## 115,3 m<sup>2</sup>

plus garaż 34,60 m<sup>2</sup>

Dom parterowy z tarasem ulokowanym w podcieniu, garażem dwustanowiskowym i dużą kotłownią

min. wymiary działki 20,2 x 26,75 m

pow. netto parteru	173,15 m <sup>2</sup>
pow. całkowita	207,60 m <sup>2</sup>
pow. zabudowy	207,55 m <sup>2</sup>
kubatura brutto	1 040,15 m <sup>3</sup>
wysokość budynku	7,60 m
kąt nachylenia dachu	30°
rodzaj stropu	gęstożebrowy
pow. dachu	309,30 m <sup>2</sup>



### TECHNOLOGIA

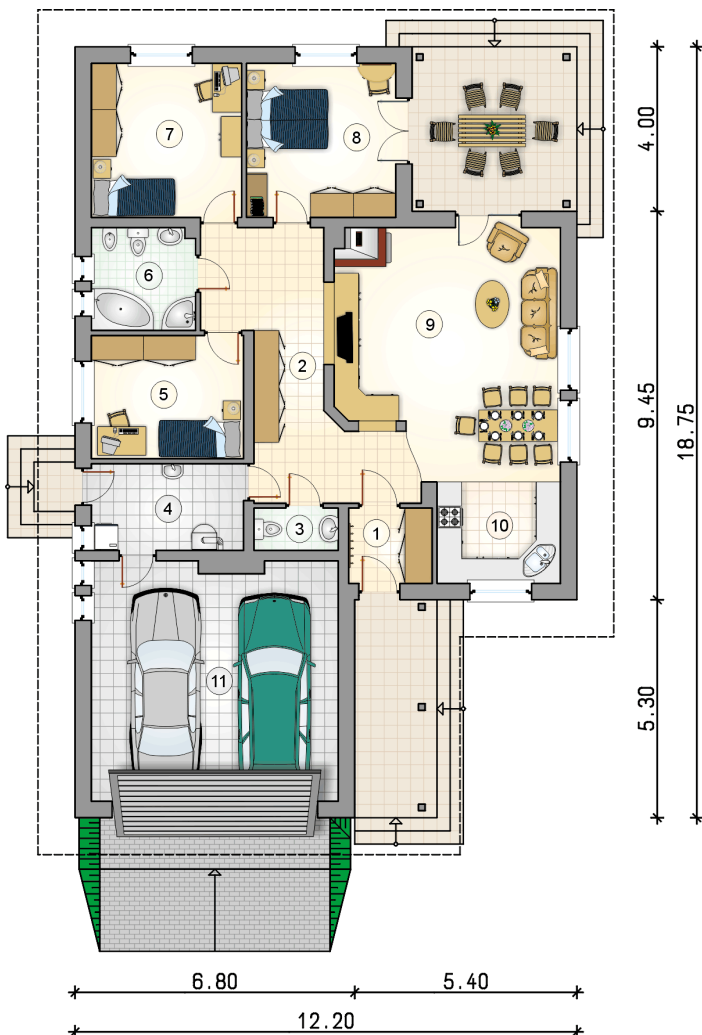
Technologia murowana: Pustak ceramiczny gr. 30 cm + ocieplenie w systemie Termo Organika. Pokrycie dachu dachówką cementową. Brama garażowa i drzwi zewnętrzne marki Hörmann.

Do tego projektu możesz wprowadzić zmiany, na które wyrazimy bezpłatną zgodę. Więcej na [www.studioatrium.pl](http://www.studioatrium.pl)

### KOSZTY BUDOWY

stan surowy	254 707 zł
roboty wykończeniowe	233 109 zł
instalacje	107 154 zł
koszt budowy	594 970 zł

Podane ceny są szacunkowymi cenami netto. Zapytaj o zestawienie materiałów naszego konsultanta na [www.studioatrium.pl](http://www.studioatrium.pl)



### RZUT PARTERU [m<sup>2</sup>]

1	przedsionek	3,70
2	hall	18,25
3	w.c.	2,10
4	kotłownia	7,80
5	pokój	11,10
6	łazienka	6,25
7	pokój	13,70
8	pokój	13,60
9	pokój dzienny z jadalnią	29,95
10	kuchnia	8,85
	<b>razem</b>	<b>115,30</b>
11	garaż	34,60