



Ostoja Plus

115,3 m²

plus garaż 34,60 m²

Dom parterowy z tarasem ulokowanym w podcieniu, garażem dwustanowiskowym i dużą kotłownią

min. wymiary działki 20,2 x 26,75 m

pow. netto parteru	173,15 m ²
pow. całkowita	207,60 m ²
pow. zabudowy	207,55 m ²
kubatura brutto	1 040,15 m ³
wysokość budynku	7,60 m
kąt nachylenia dachu	30°
rodzaj stropu	gęstożebrowy
pow. dachu	309,30 m ²



TECHNOLOGIA

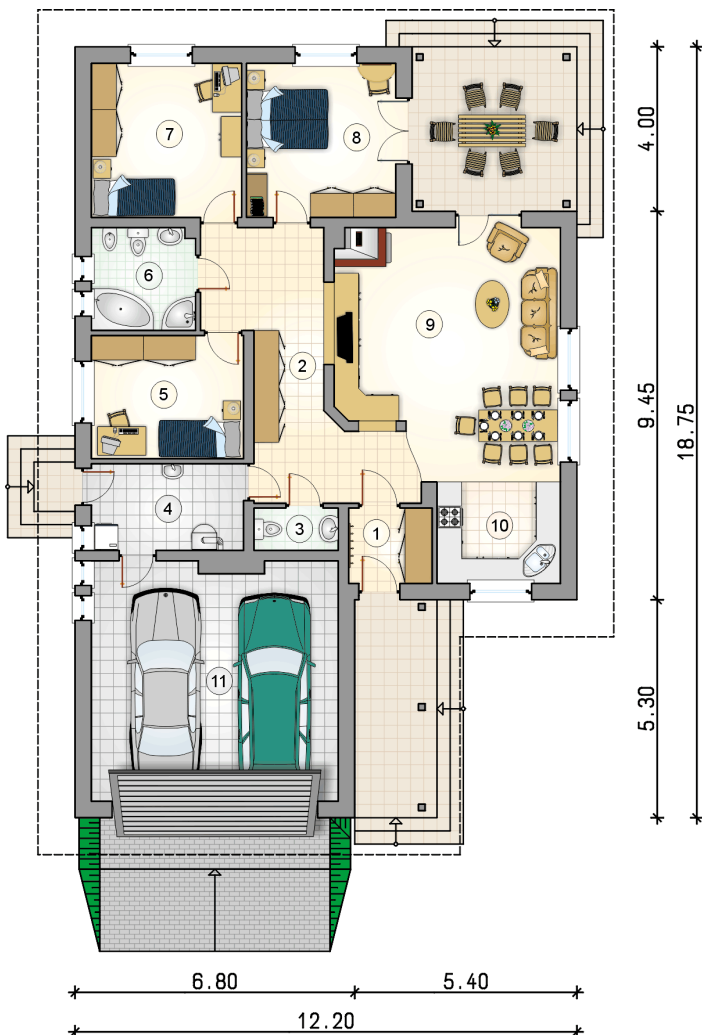
Technologia murowana: Pustak ceramiczny gr. 30 cm + ocieplenie w systemie Termo Organika. Pokrycie dachu dachówką cementową. Brama garażowa i drzwi zewnętrzne marki Hörmann.

Do tego projektu możesz wprowadzić zmiany, na które wyrazimy bezpłatną zgodę. Więcej na www.studioatrium.pl

KOSZTY BUDOWY

stan surowy	254 707 zł
roboty wykończeniowe	233 109 zł
instalacje	107 154 zł
koszt budowy	594 970 zł

Podane ceny są szacunkowymi cenami netto. Zapytaj o zestawienie materiałów naszego konsultanta na www.studioatrium.pl



RZUT PARTERU [m²]

1	przedsiónek	3,70
2	hall	18,25
3	w.c.	2,10
4	kotłownia	7,80
5	pokój	11,10
6	łazienka	6,25
7	pokój	13,70
8	pokój	13,60
9	pokój dzienny z jadalnią	29,95
10	kuchnia	8,85
	razem	115,30
11	garaż	34,60