



# Ostoja Plus II

## 124,15 m<sup>2</sup>

plus garaż 34,20 m<sup>2</sup>

Parterowy dom jednorodzinny z czterospadowym dachem, dwustanowiskowym garażem, dużą kotłownią i zadaszonym tarasem

min. wymiary działki 20,2 x 27,75 m

|                      |                         |
|----------------------|-------------------------|
| pow. netto parteru   | 182,85 m <sup>2</sup>   |
| pow. całkowita       | 221,10 m <sup>2</sup>   |
| pow. zabudowy        | 221,10 m <sup>2</sup>   |
| kubatura brutto      | 1 111,70 m <sup>3</sup> |
| wysokość budynku     | 7,60 m                  |
| kąt nachylenia dachu | 30°                     |
| rodzaj stropu        | lekki                   |
| pow. dachu           | 325,50 m <sup>2</sup>   |



### TECHNOLOGIA

Technologia murowana: pustak ceramiczny gr. 25 cm + ocieplenie w systemie Termo Organika. Pokrycie dachu: dachówka. Brama garażowa i drzwi zewnętrzne marki Hörmann.

Do tego projektu możesz wprowadzić zmiany, na które wyrazimy bezpłatną zgodę. Więcej na [www.studioatrium.pl](http://www.studioatrium.pl)

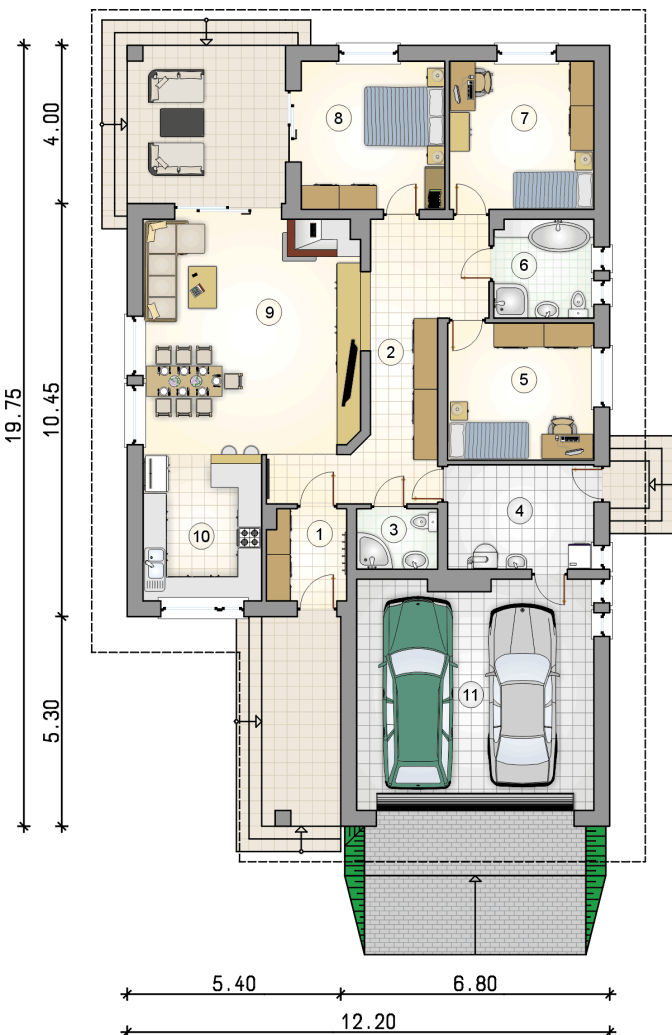
### KOSZTY BUDOWY

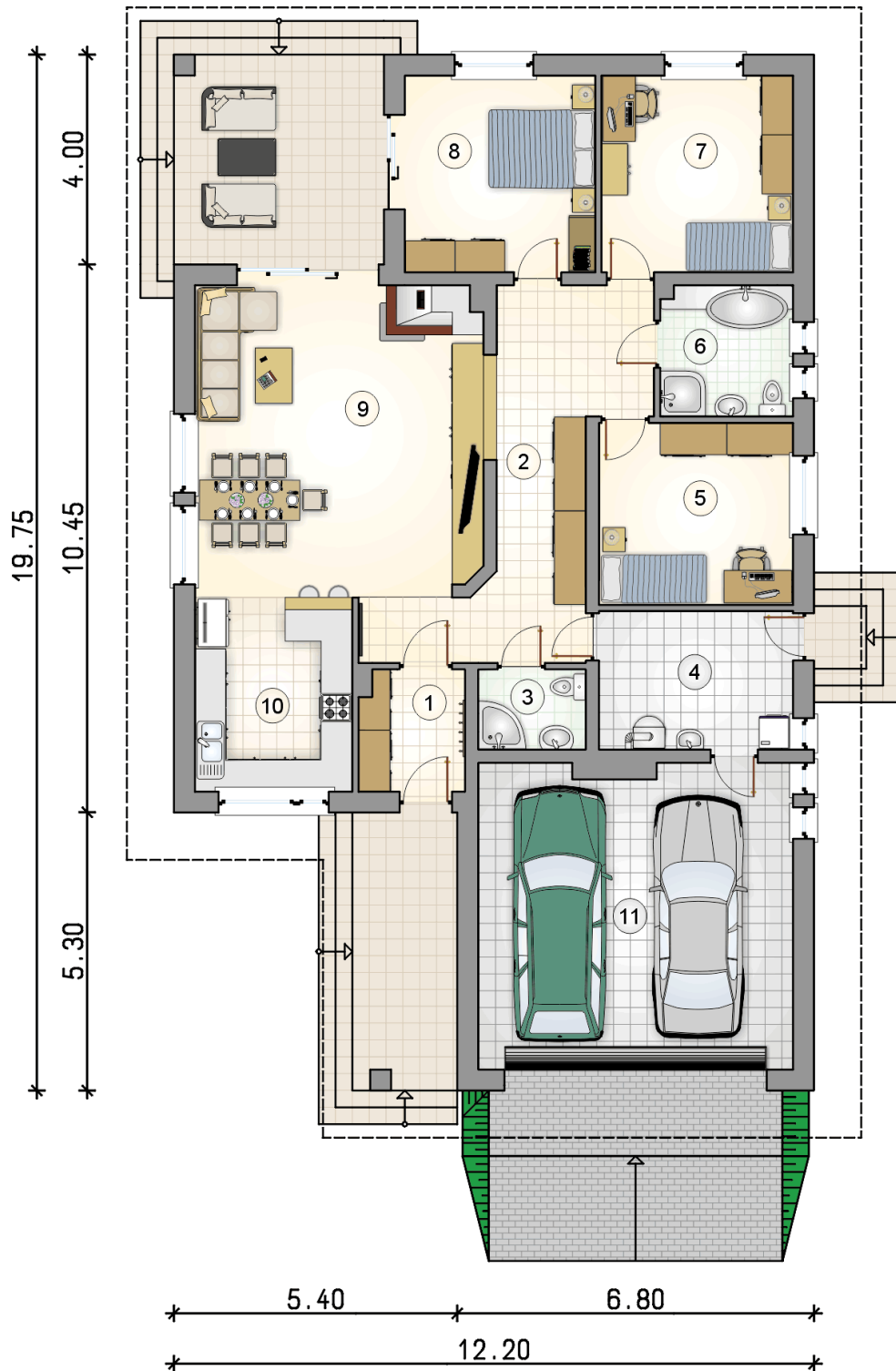
|                      |            |
|----------------------|------------|
| stan surowy          | 271 379 zł |
| roboty wykończeniowe | 248 368 zł |
| instalacje           | 114 168 zł |
| koszt budowy         | 633 915 zł |

Podane ceny są szacunkowymi cenami netto. Zapytaj o zestawienie materiałów naszego konsultanta na [www.studioatrium.pl](http://www.studioatrium.pl)

### RZUT PARTERU

|                            | [m <sup>2</sup> ] |
|----------------------------|-------------------|
| 1 przedsiónek              | 4,45              |
| 2 hall                     | 16,35             |
| 3 łazienka                 | 3,05              |
| 4 kotłownia                | 9,60              |
| 5 pokój                    | 12,60             |
| 6 łazienka                 | 6,10              |
| 7 pokój                    | 13,45             |
| 8 pokój                    | 13,40             |
| 9 pokój dzienny z jadalnią | 34,25             |
| 10 kuchnia                 | 10,90             |
| <b>razem</b>               | <b>124,15</b>     |
| 11 garaż                   | 34,20             |





RZUT PARTERU

[m<sup>2</sup>]

|    |                             |        |
|----|-----------------------------|--------|
| 1  | przedsionek                 | 4,45   |
| 2  | hall                        | 16,35  |
| 3  | łazienka                    | 3,05   |
| 4  | kotłownia                   | 9,60   |
| 5  | pokój                       | 12,60  |
| 6  | łazienka                    | 6,10   |
| 7  | pokój                       | 13,45  |
| 8  | pokój                       | 13,40  |
| 9  | pokój dzienny z<br>jadalnią | 34,25  |
| 10 | kuchnia                     | 10,90  |
| 0  | <b>razem</b>                | 124,15 |
| 11 | garaż                       | 34,20  |

19.75

4.00

10.45

5.30

5.40

6.80

12.20