



Ostoja Plus II

124,15 m²

plus garaż 34,20 m²

Parterowy dom jednorodzinny z czterospadowym dachem, dwustanowiskowym garażem, dużą kotłownią i zadaszonym tarasem

min. wymiary działki 20,2 x 27,75 m

pow. netto parteru	182,85 m ²
pow. całkowita	221,10 m ²
pow. zabudowy	221,10 m ²
kubatura brutto	1 111,70 m ³
wysokość budynku	7,60 m
kąt nachylenia dachu	30°
rodzaj stropu	lekki
pow. dachu	325,50 m ²



TECHNOLOGIA

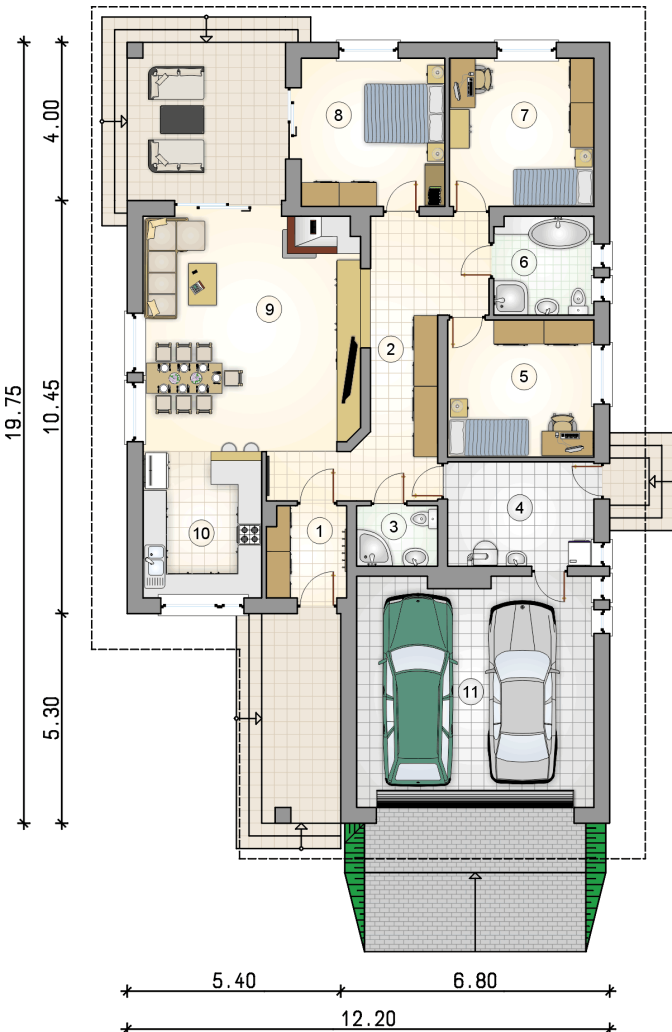
Technologia murowana: pustak ceramiczny gr. 25 cm + ocieplenie w systemie Termo Organika. Pokrycie dachu: dachówka. Brama garażowa i drzwi zewnętrzne marki Hörmann.

Do tego projektu możesz wprowadzić zmiany, na które wyrazimy bezpłatną zgodę. Więcej na www.studioatrium.pl

KOSZTY BUDOWY

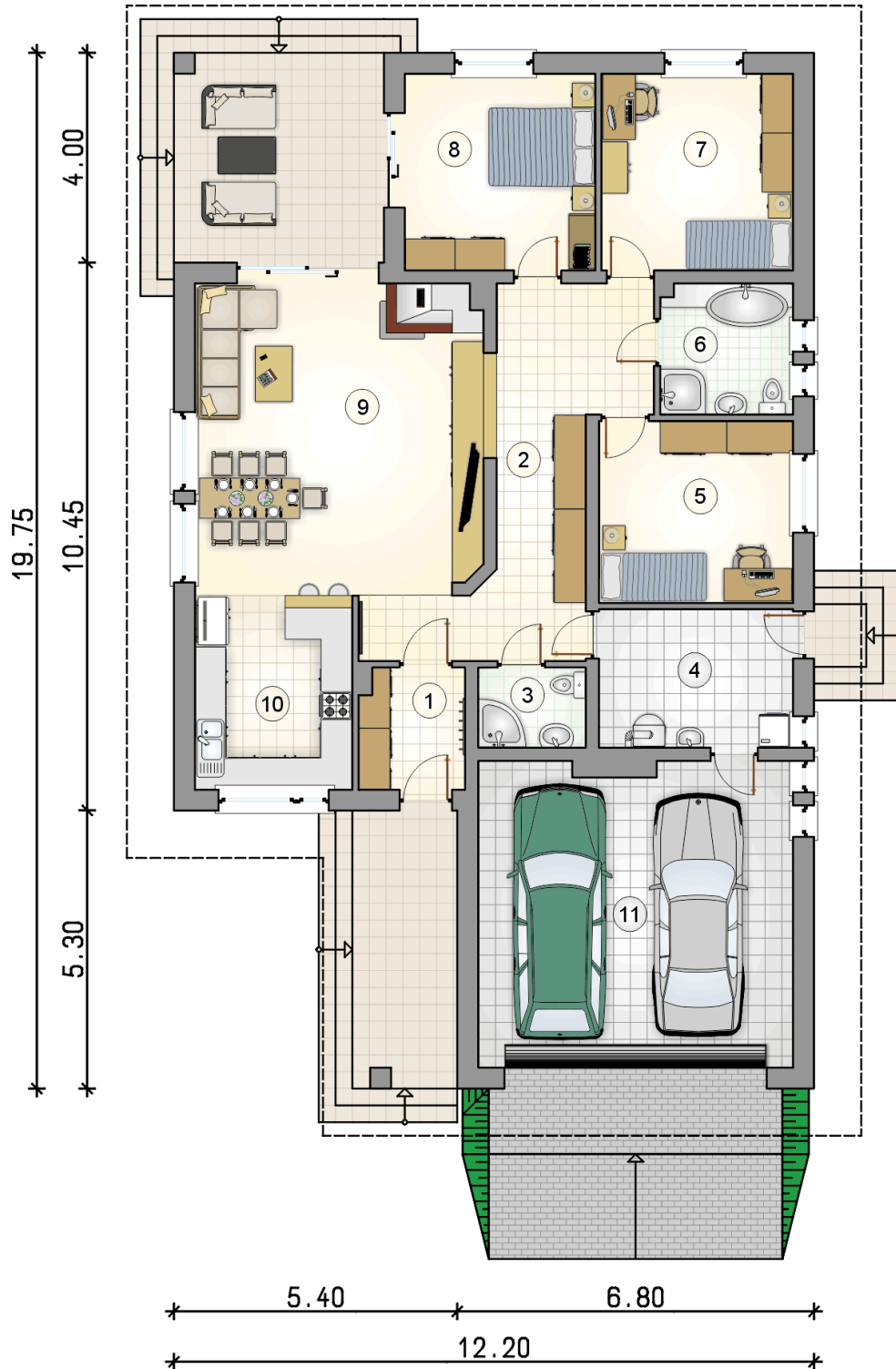
stan surowy	271 379 zł
roboty wykończeniowe	248 368 zł
instalacje	114 168 zł
koszt budowy	633 915 zł

Podane ceny są szacunkowymi cenami netto. Zapytaj o zestawienie materiałów naszego konsultanta na www.studioatrium.pl



RZUT PARTERU [m²]

1	przedsionek	4,45
2	hall	16,35
3	łazienka	3,05
4	kotłownia	9,60
5	pokój	12,60
6	łazienka	6,10
7	pokój	13,45
8	pokój	13,40
9	pokój dzienny z jadalnią	34,25
10	kuchnia	10,90
	razem	124,15
11	garaż	34,20



RZUT PARTERU

[m²]

1	przedsionek	4,45
2	hall	16,35
3	łazienka	3,05
4	kotłownia	9,60
5	pokój	12,60
6	łazienka	6,10
7	pokój	13,45
8	pokój	13,40
9	pokój dzienny z jadalnią	34,25
10	kuchnia	10,90
0	razem	124,15
11	garaż	34,20