



# Ostoja Plus II

## 124,15 m<sup>2</sup>

plus garaż 34,20 m<sup>2</sup>

Parterowy dom jednorodzinny z czterospadowym dachem, dwustanowiskowym garażem, dużą kotłownią i zadaszonym tarasem

min. wymiary działki 20,2 x 27,75 m

pow. netto parteru	182,85 m <sup>2</sup>
pow. całkowita	221,10 m <sup>2</sup>
pow. zabudowy	221,10 m <sup>2</sup>
kubatura brutto	1 111,70 m <sup>3</sup>
wysokość budynku	7,60 m
kąt nachylenia dachu	30°
rodzaj stropu	lekki
pow. dachu	325,50 m <sup>2</sup>



### TECHNOLOGIA

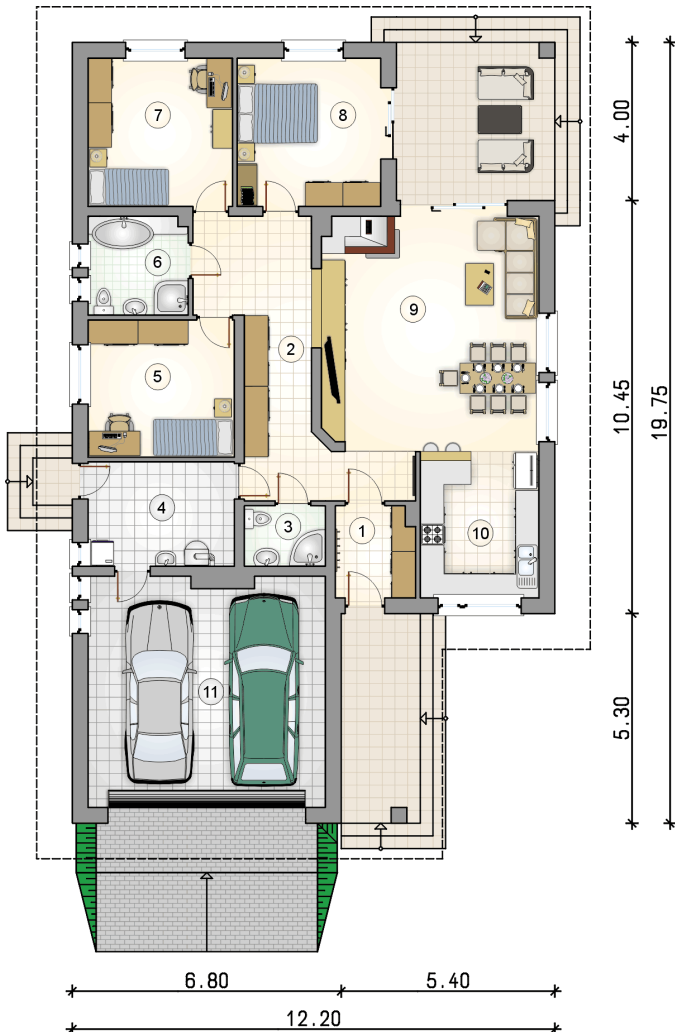
Technologia murowana: pustak ceramiczny gr. 25 cm + ocieplenie w systemie Termo Organika. Pokrycie dachu: dachówka. Brama garażowa i drzwi zewnętrzne marki Hörmann.

Do tego projektu możesz wprowadzić zmiany, na które wyrazimy bezpłatną zgodę. Więcej na [www.studioatrium.pl](http://www.studioatrium.pl)

### KOSZTY BUDOWY

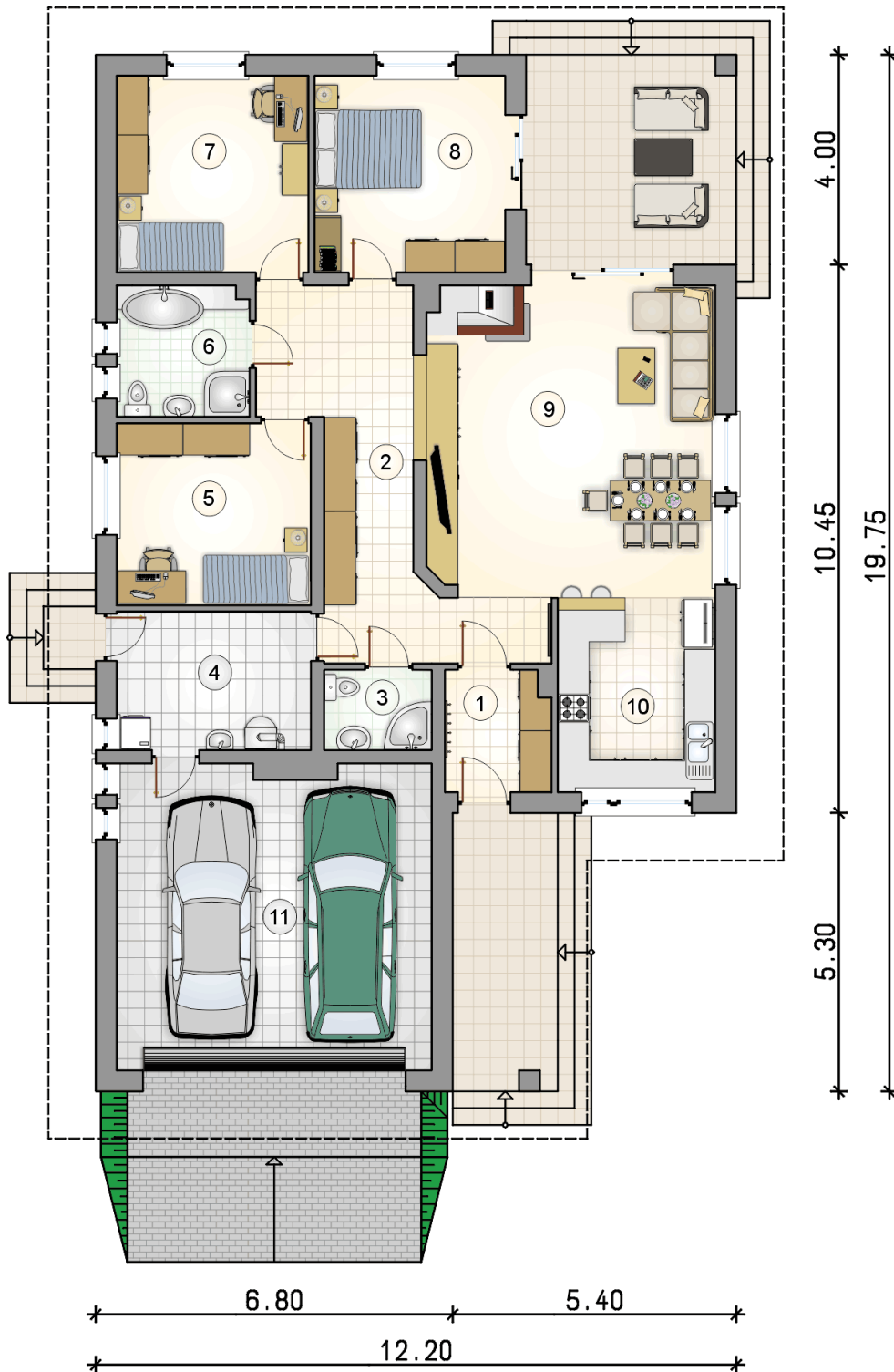
stan surowy	271 379 zł
roboty wykończeniowe	248 368 zł
instalacje	114 168 zł
koszt budowy	633 915 zł

Podane ceny są szacunkowymi cenami netto. Zapytaj o zestawienie materiałów naszego konsultanta na [www.studioatrium.pl](http://www.studioatrium.pl)



### RZUT PARTERU

	[m <sup>2</sup> ]
1 przedsiónek	4,45
2 hall	16,35
3 łazienka	3,05
4 kotłownia	9,60
5 pokój	12,60
6 łazienka	6,10
7 pokój	13,45
8 pokój	13,40
9 pokój dzienny z jadalnią	34,25
10 kuchnia	10,90
<b>razem</b>	<b>124,15</b>
11 garaż	34,20



RZUT PARTERU

[m<sup>2</sup>]

1	przedsionek	4,45
2	hall	16,35
3	łazienka	3,05
4	kotłownia	9,60
5	pokój	12,60
6	łazienka	6,10
7	pokój	13,45
8	pokój	13,40
9	pokój dzienny z jadalnią	34,25
10	kuchnia	10,90
0	<b>razem</b>	124,15
11	garaż	34,20