



ATRIUM

Ostoja V

123,6 m²

plus garaż 35,40 m²

Średniej wielkości dom parterowy z odkrytym, narożnym tarasem wypoczynkowym oraz garażem 2-stanowiskowym, bez podpiwniczenia

min. wymiary działki 21,05 x 27,15 m

| | |
|----------------------|-----------------------|
| pow. netto parteru | 173,15 m ² |
| pow. całkowita | 208,85 m ² |
| pow. zabudowy | 208,85 m ² |
| kubatura brutto | 926,75 m ³ |
| wysokość budynku | 5,48 m |
| kąt nachylenia dachu | 22° |
| rodzaj stropu | lekki |
| pow. dachu | 292,00 m ² |



TECHNOLOGIA

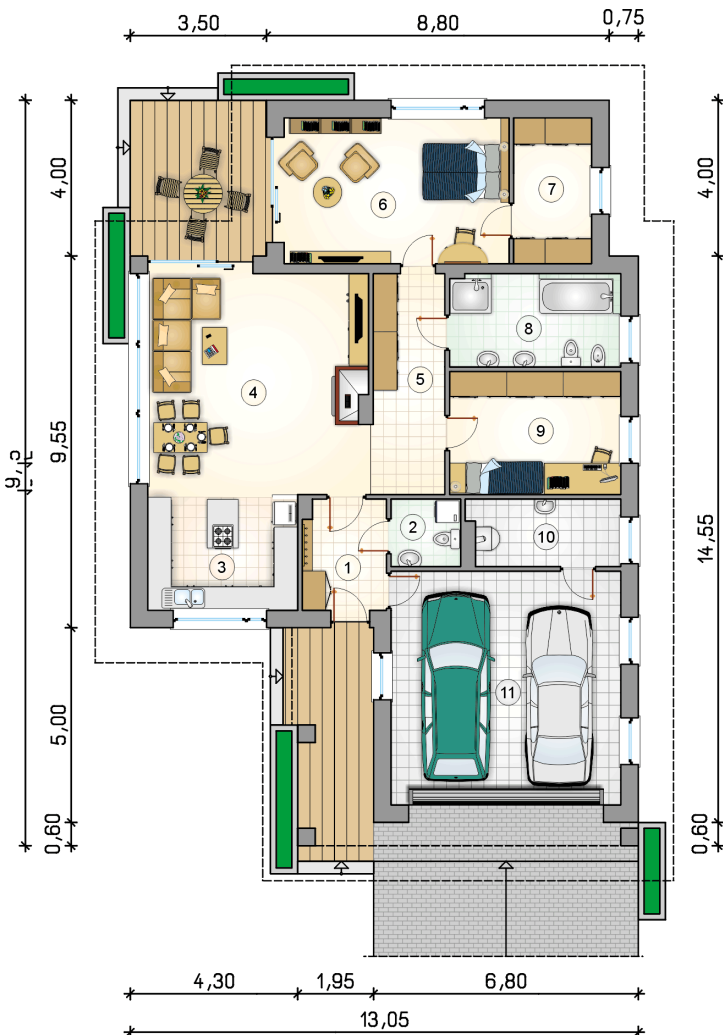
Technologia murowana: Pustak ceramiczny gr. 30 cm + ocieplenie w systemie Termo Organika. Pokrycie dachu dachówką cementową. Brama garażowa i drzwi zewnętrzne marki Hörmann.

Do tego projektu możesz wprowadzić zmiany, na które wyrazimy bezpłatną zgodę. Więcej na www.studioatrium.pl

KOSZTY BUDOWY

| | |
|----------------------|------------|
| stan surowy | 271 450 zł |
| roboty wykończeniowe | 248 433 zł |
| instalacje | 114 198 zł |
| koszt budowy | 634 080 zł |

Podane ceny są szacunkowymi cenami netto. Zapytaj o zestawienie materiałów naszego konsultanta na www.studioatrium.pl



RZUT PARTERU [m²]

| | | |
|----|--------------------------|---------------|
| 1 | przedsiónek | 6,00 |
| 2 | w.c. | 3,10 |
| 3 | kuchnia | 11,45 |
| 4 | pokój dzienny z jadalnią | 32,30 |
| 5 | hall | 10,55 |
| 6 | pokój | 21,70 |
| 7 | garderoba | 7,50 |
| 8 | łazienka | 10,50 |
| 9 | pokój | 13,90 |
| 10 | kotłownia | 6,60 |
| | razem | 123,60 |
| 11 | garaż | 35,40 |