



# Ostoja V

## 123,6 m<sup>2</sup>

plus garaż 35,40 m<sup>2</sup>

Średniej wielkości dom parterowy z odkrytym, narożnym tarasem wypoczynkowym oraz garażem 2-stanowiskowym, bez podpiwniczenia

min. wymiary działki 21,05 x 27,15 m

pow. netto parteru	173,15 m <sup>2</sup>
pow. całkowita	208,85 m <sup>2</sup>
pow. zabudowy	208,85 m <sup>2</sup>
kubatura brutto	926,75 m <sup>3</sup>
wysokość budynku	5,48 m
kąt nachylenia dachu	22°
rodzaj stropu	lekki
pow. dachu	292,00 m <sup>2</sup>

ATRIUM



### TECHNOLOGIA

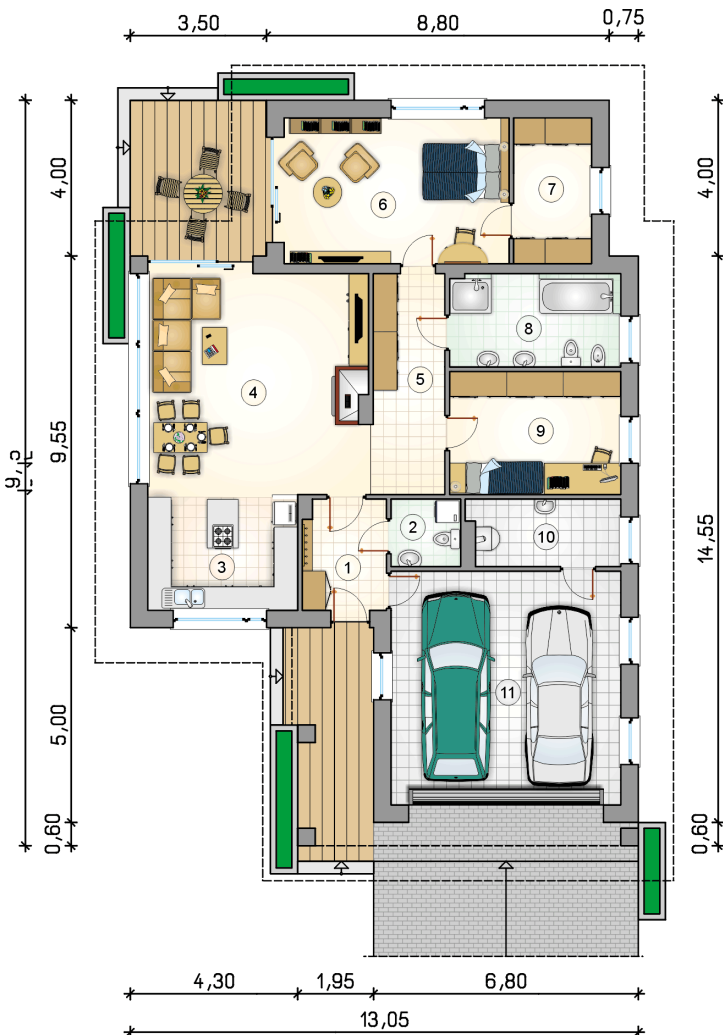
Technologia murowana: Pustak ceramiczny gr. 30 cm + ocieplenie w systemie Termo Organika. Pokrycie dachu dachówką cementową. Brama garażowa i drzwi zewnętrzne marki Hörmann.

Do tego projektu możesz wprowadzić zmiany, na które wyrazimy bezpłatną zgodę. Więcej na [www.studioatrium.pl](http://www.studioatrium.pl)

### KOSZTY BUDOWY

stan surowy	271 450 zł
roboty wykończeniowe	248 433 zł
instalacje	114 198 zł
koszt budowy	634 080 zł

Podane ceny są szacunkowymi cenami netto. Zapytaj o zestawienie materiałów naszego konsultanta na [www.studioatrium.pl](http://www.studioatrium.pl)



### RZUT PARTERU [m<sup>2</sup>]

1	przedsionek	6,00
2	w.c.	3,10
3	kuchnia	11,45
4	pokój dzienny z jadalnią	32,30
5	hall	10,55
6	pokój	21,70
7	garderoba	7,50
8	łazienka	10,50
9	pokój	13,90
10	kotłownia	6,60
	<b>razem</b>	<b>123,60</b>
11	garaż	35,40