



# Ostoja V

## 123,6 m<sup>2</sup>

plus garaż 35,40 m<sup>2</sup>

Średniej wielkości dom parterowy z odkrytym, narożnym tarasem wypoczynkowym oraz garażem 2-stanowiskowym, bez podpiwniczenia

min. wymiary działki 21,05 x 27,15 m

|                      |                       |
|----------------------|-----------------------|
| pow. netto parteru   | 173,15 m <sup>2</sup> |
| pow. całkowita       | 208,85 m <sup>2</sup> |
| pow. zabudowy        | 208,85 m <sup>2</sup> |
| kubatura brutto      | 926,75 m <sup>3</sup> |
| wysokość budynku     | 5,48 m                |
| kąt nachylenia dachu | 22°                   |
| rodzaj stropu        | lekki                 |
| pow. dachu           | 292,00 m <sup>2</sup> |



### TECHNOLOGIA

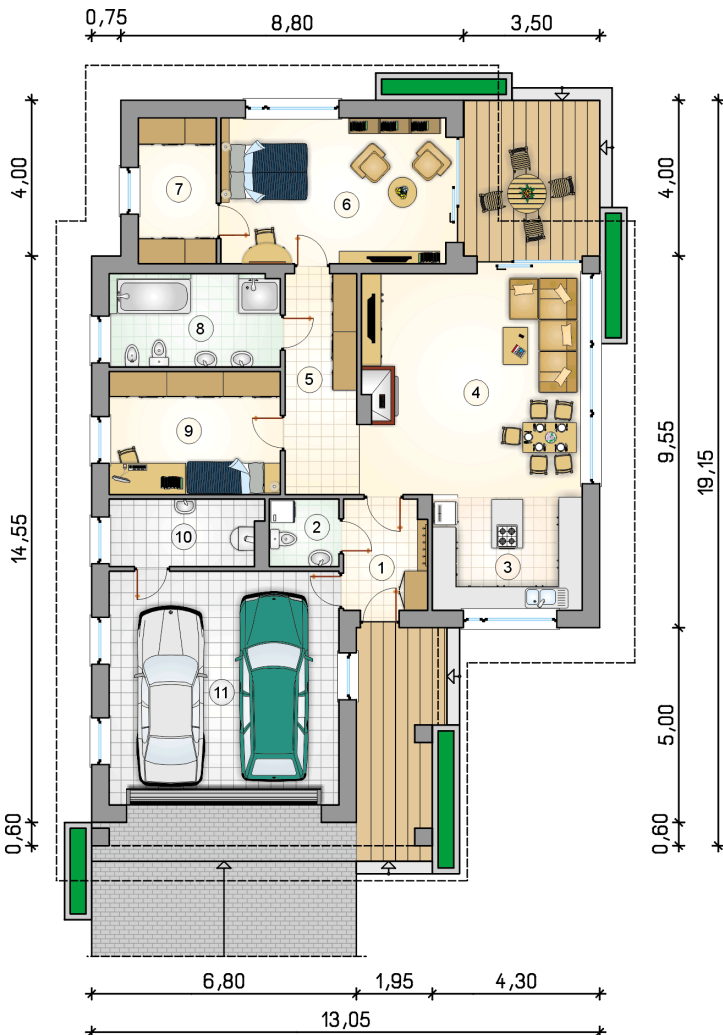
Technologia murowana: Pustak ceramiczny gr. 30 cm + ocieplenie w systemie Termo Organika. Pokrycie dachu dachówką cementową. Brama garażowa i drzwi zewnętrzne marki Hörmann.

Do tego projektu możesz wprowadzić zmiany, na które wyrazimy bezpłatną zgodę. Więcej na [www.studioatrium.pl](http://www.studioatrium.pl)

### KOSZTY BUDOWY

|                      |            |
|----------------------|------------|
| stan surowy          | 271 450 zł |
| roboty wykończeniowe | 248 433 zł |
| instalacje           | 114 198 zł |
| koszt budowy         | 634 080 zł |

Podane ceny są szacunkowymi cenami netto. Zapytaj o zestawienie materiałów naszego konsultanta na [www.studioatrium.pl](http://www.studioatrium.pl)



### RZUT PARTERU [m<sup>2</sup>]

|    |                          |               |
|----|--------------------------|---------------|
| 1  | przedsiónek              | 6,00          |
| 2  | w.c.                     | 3,10          |
| 3  | kuchnia                  | 11,45         |
| 4  | pokój dzienny z jadalnią | 32,30         |
| 5  | hall                     | 10,55         |
| 6  | pokój                    | 21,70         |
| 7  | garderoba                | 7,50          |
| 8  | łazienka                 | 10,50         |
| 9  | pokój                    | 13,90         |
| 10 | kotłownia                | 6,60          |
|    | <b>razem</b>             | <b>123,60</b> |
| 11 | garaż                    | 35,40         |