



Ostoja V

123,6 m²

plus garaż 35,40 m²

Średniej wielkości dom parterowy z odkrytym, narożnym tarasem wypoczynkowym oraz garażem 2-stanowiskowym, bez podpiwniczenia

min. wymiary działki 21,05 x 27,15 m

pow. netto parteru	173,15 m ²
pow. całkowita	208,85 m ²
pow. zabudowy	208,85 m ²
kubatura brutto	926,75 m ³
wysokość budynku	5,48 m
kąt nachylenia dachu	22°
rodzaj stropu	lekki
pow. dachu	292,00 m ²



TECHNOLOGIA

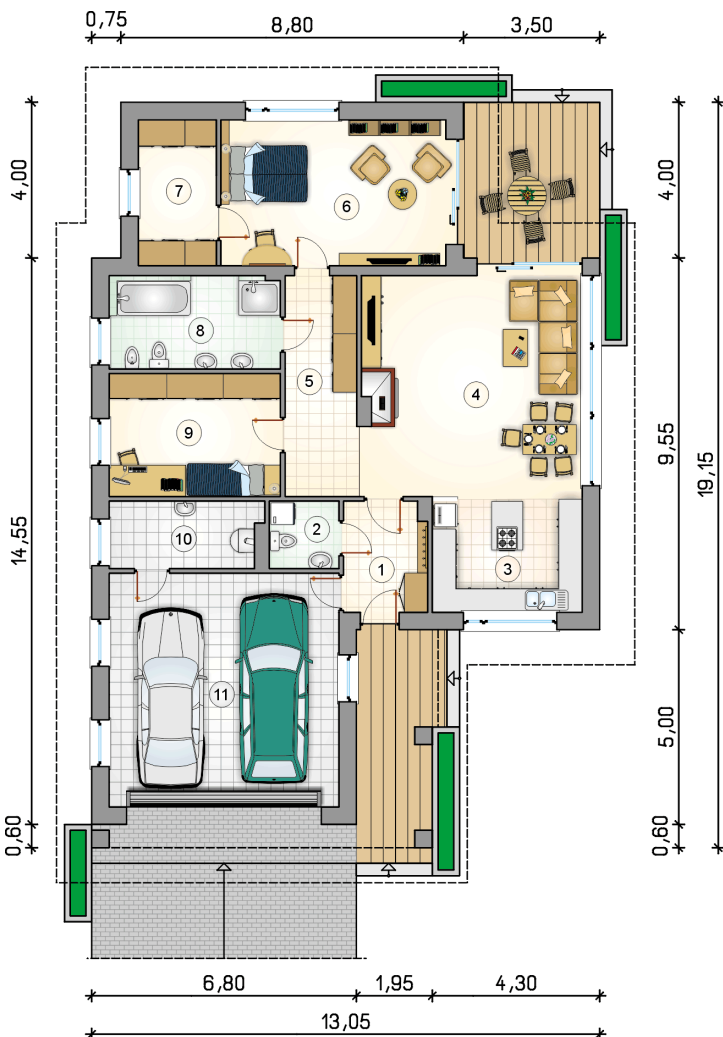
Technologia murowana: Pustak ceramiczny gr. 30 cm + ocieplenie w systemie Termo Organika. Pokrycie dachu dachówką cementową. Brama garażowa i drzwi zewnętrzne marki Hörmann.

Do tego projektu możesz wprowadzić zmiany, na które wyrazimy bezpłatną zgodę. Więcej na www.studioatrium.pl

KOSZTY BUDOWY

stan surowy	271 450 zł
roboty wykończeniowe	248 433 zł
instalacje	114 198 zł
koszt budowy	634 080 zł

Podane ceny są szacunkowymi cenami netto. Zapytaj o zestawienie materiałów naszego konsultanta na www.studioatrium.pl



RZUT PARTERU

	[m ²]
1 przedsionek	6,00
2 w.c.	3,10
3 kuchnia	11,45
4 pokój dzienny z jadalnią	32,30
5 hall	10,55
6 pokój	21,70
7 garderoba	7,50
8 łazienka	10,50
9 pokój	13,90
10 kotłownia	6,60
razem	123,60
11 garaż	35,40