



# Ostoja VI

## 125,25 m<sup>2</sup>

plus garaż 37,05 m<sup>2</sup>

Dom parterowy z kotłownią na paliwo stałe, odkrytym narożnym tarasem oraz 2-stanowiskowym garażem

min. wymiary działki 21,05 x 27,8 m

pow. netto parteru	177,90 m <sup>2</sup>
pow. całkowita	214,50 m <sup>2</sup>
pow. zabudowy	214,50 m <sup>2</sup>
kubatura brutto	951,00 m <sup>3</sup>
wysokość budynku	5,48 m
kąt nachylenia dachu	22°
rodzaj stropu	lekki
pow. dachu	299,00 m <sup>2</sup>

**ATRIUM**



### TECHNOLOGIA

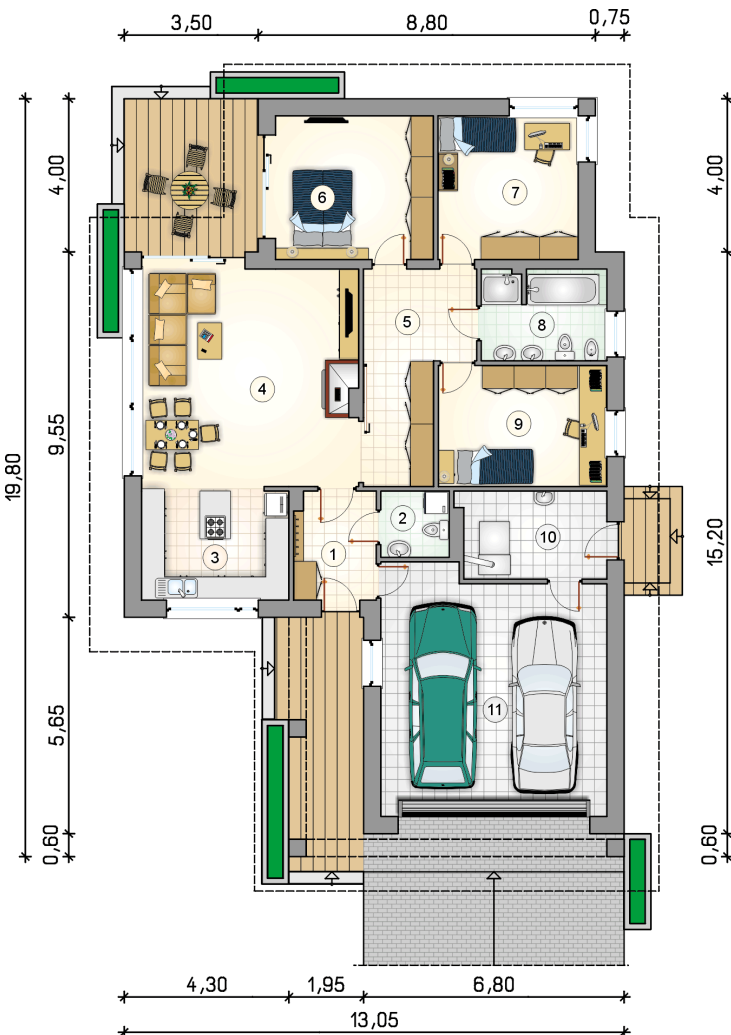
Technologia murowana: Pustak ceramiczny gr. 30 cm + ocieplenie w systemie Termo Organika. Pokrycie dachu dachówką cementową. Brama garażowa i drzwi zewnętrzne marki Hörmann.

Do tego projektu możesz wprowadzić zmiany, na które wyrażymy bezpłatną zgodę. Więcej na [www.studioatrium.pl](http://www.studioatrium.pl)

### KOSZTY BUDOWY

stan surowy	276 182 zł
roboty wykończeniowe	252 764 zł
instalacje	116 189 zł
koszt budowy	645 135 zł

Podane ceny są szacunkowymi cenami netto. Zapytaj o zestawienie materiałów naszego konsultanta na [www.studioatrium.pl](http://www.studioatrium.pl)



### RZUT PARTERU [m<sup>2</sup>]

1	przedsionek	6,00
2	w.c.	3,10
3	kuchnia	11,45
4	pokój dzienny z jadalnią	32,00
5	hall	13,15
6	pokój	15,45
7	pokój	13,75
8	łazienka	7,75
9	pokój	13,90
10	kotłownia	8,70
	<b>razem</b>	<b>125,25</b>
11	garaż	37,05