



Ostoja VI

125,25 m²

plus garaż 37,05 m²

Dom parterowy z kotłownią na paliwo stałe, odkrytym narożnym tarasem oraz 2-stanowiskowym garażem

min. wymiary działki 21,05 x 27,8 m

pow. netto parteru	177,90 m ²
pow. całkowita	214,50 m ²
pow. zabudowy	214,50 m ²
kubatura brutto	951,00 m ³
wysokość budynku	5,48 m
kąt nachylenia dachu	22°
rodzaj stropu	lekki
pow. dachu	299,00 m ²

ATRIUM



TECHNOLOGIA

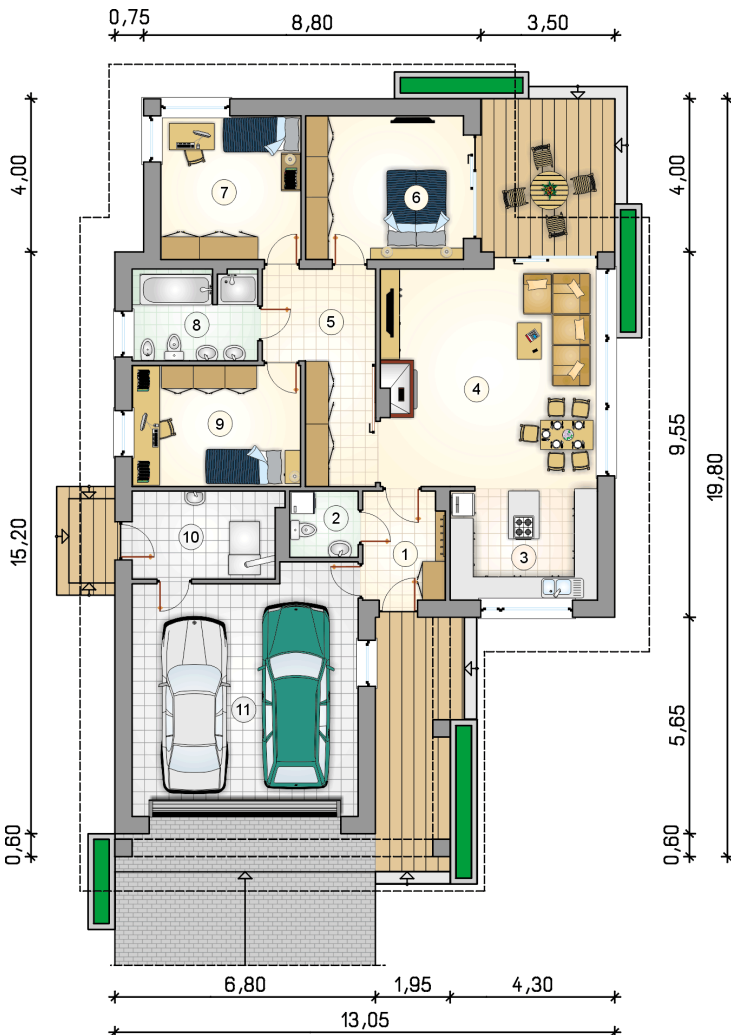
Technologia murowana: Pustak ceramiczny gr. 30 cm + ocieplenie w systemie Termo Organika. Pokrycie dachu dachówką cementową. Brama garażowa i drzwi zewnętrzne marki Hörmann.

Do tego projektu możesz wprowadzić zmiany, na które wyrazimy bezpłatną zgodę. Więcej na www.studioatrium.pl

KOSZTY BUDOWY

stan surowy	276 182 zł
roboty wykończeniowe	252 764 zł
instalacje	116 189 zł
koszt budowy	645 135 zł

Podane ceny są szacunkowymi cenami netto. Zapytaj o zestawienie materiałów naszego konsultanta na www.studioatrium.pl



RZUT PARTERU [m²]

1	przedsiónek	6,00
2	w.c.	3,10
3	kuchnia	11,45
4	pokój dzienny z jadalnią	32,00
5	hall	13,15
6	pokój	15,45
7	pokój	13,75
8	łazienka	7,75
9	pokój	13,90
10	kotłownia	8,70
	razem	125,25
11	garaż	37,05