



**ATRIUM**

# Ostoja VII

## 114,8 m<sup>2</sup>

plus garaż 34,75 m<sup>2</sup>

Dom parterowy z kotłownią na paliwo stałe oraz narożnym, odkrytym tarasem i garażem 2-stanowiskowym

min. wymiary działki 20,3 x 26,55 m

pow. netto parteru	158,80 m <sup>2</sup>
pow. całkowita	196,65 m <sup>2</sup>
pow. zabudowy	196,65 m <sup>2</sup>
kubatura brutto	874,90 m <sup>3</sup>
wysokość budynku	5,48 m
kąt nachylenia dachu	22°
rodzaj stropu	lekki
pow. dachu	276,00 m <sup>2</sup>



### TECHNOLOGIA

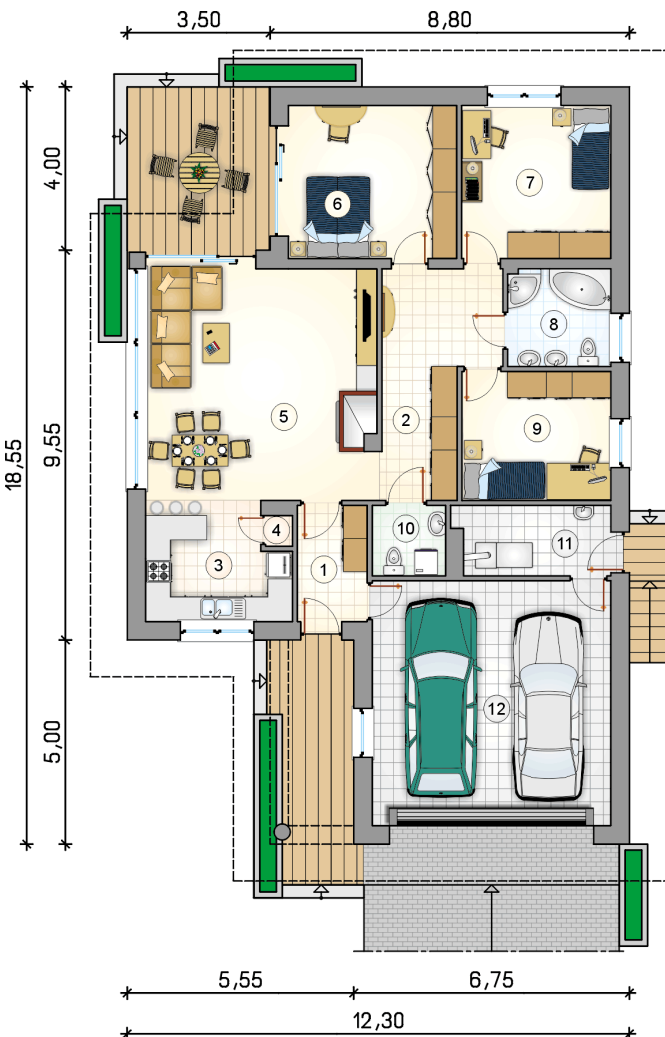
Technologia murowana: Pustak ceramiczny gr. 30 cm + ocieplenie w systemie Termo Organika. Pokrycie dachu dachówką cementową. Brama garażowa i drzwi zewnętrzne marki Hörmann.

Do tego projektu możesz wprowadzić zmiany, na które wyrazimy bezpłatną zgodę. Więcej na [www.studioatrium.pl](http://www.studioatrium.pl)

### KOSZTY BUDOWY

stan surowy	253 885 zł
roboty wykończeniowe	232 357 zł
instalacje	106 808 zł
koszt budowy	593 050 zł

Podane ceny są szacunkowymi cenami netto. Zapytaj o zestawienie materiałów naszego konsultanta na [www.studioatrium.pl](http://www.studioatrium.pl)



### RZUT PARTERU [m<sup>2</sup>]

1	przedsionek	4,75
2	hall	12,90
3	kuchnia	9,60
4	spiżarka	0,45
5	pokój dzienny z jadalnią	31,90
6	pokój	15,20
7	pokój	13,50
8	łazienka	5,90
9	pokój	11,35
10	w.c.	3,00
11	kotłownia	6,25
	<b>razem</b>	<b>114,80</b>
12	garaż	34,75