



Ostoja VII

114,8 m²

plus garaż 34,75 m²

Dom parterowy z kotłownią na paliwo stałe oraz narożnym, odkrytym tarasem i garażem 2-stanowiskowym

min. wymiary działki 20,3 x 26,55 m

pow. netto parteru	158,80 m ²
pow. całkowita	196,65 m ²
pow. zabudowy	196,65 m ²
kubatura brutto	874,90 m ³
wysokość budynku	5,48 m
kąt nachylenia dachu	22°
rodzaj stropu	lekki
pow. dachu	276,00 m ²

ATRIUM



TECHNOLOGIA

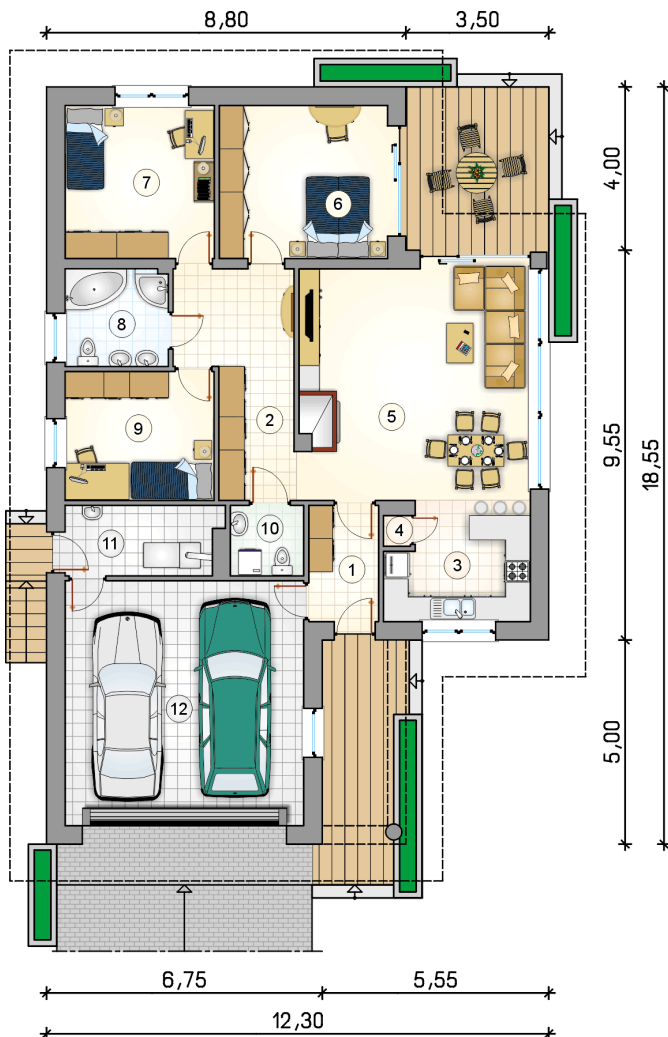
Technologia murowana: Pustak ceramiczny gr. 30 cm + ocieplenie w systemie Termo Organika. Pokrycie dachu dachówką cementową. Brama garażowa i drzwi zewnętrzne marki Hörmann.

Do tego projektu możesz wprowadzić zmiany, na które wyrazimy bezpłatną zgodę. Więcej na www.studioatrium.pl

KOSZTY BUDOWY

stan surowy	253 885 zł
roboty wykończeniowe	232 357 zł
instalacje	106 808 zł
koszt budowy	593 050 zł

Podane ceny są szacunkowymi cenami netto. Zapytaj o zestawienie materiałów naszego konsultanta na www.studioatrium.pl



RZUT PARTERU [m²]

1	przedsiónek	4,75
2	hall	12,90
3	kuchnia	9,60
4	spiżarka	0,45
5	pokój dzienny z jadalnią	31,90
6	pokój	15,20
7	pokój	13,50
8	łazienka	5,90
9	pokój	11,35
10	w.c.	3,00
11	kotłownia	6,25
	razem	114,80
12	garaż	34,75