



**ATRIUM**

# Ostoja VIII

## 118,45 m<sup>2</sup>

plus garaż 22,35 m<sup>2</sup>

Średniej wielkości dom parterowy z niezadaszonym, narożnym tarasem wypoczynkowym oraz z garażem, energooszczędny

min. wymiary działki 20,3 x 26,55 m

pow. netto parteru	149,75 m <sup>2</sup>
pow. całkowita	185,15 m <sup>2</sup>
pow. zabudowy	185,15 m <sup>2</sup>
kubatura brutto	951,70 m <sup>3</sup>
wysokość budynku	6,93 m
kąt nachylenia dachu	35°
rodzaj stropu	lekki
pow. dachu	298,00 m <sup>2</sup>



### TECHNOLOGIA

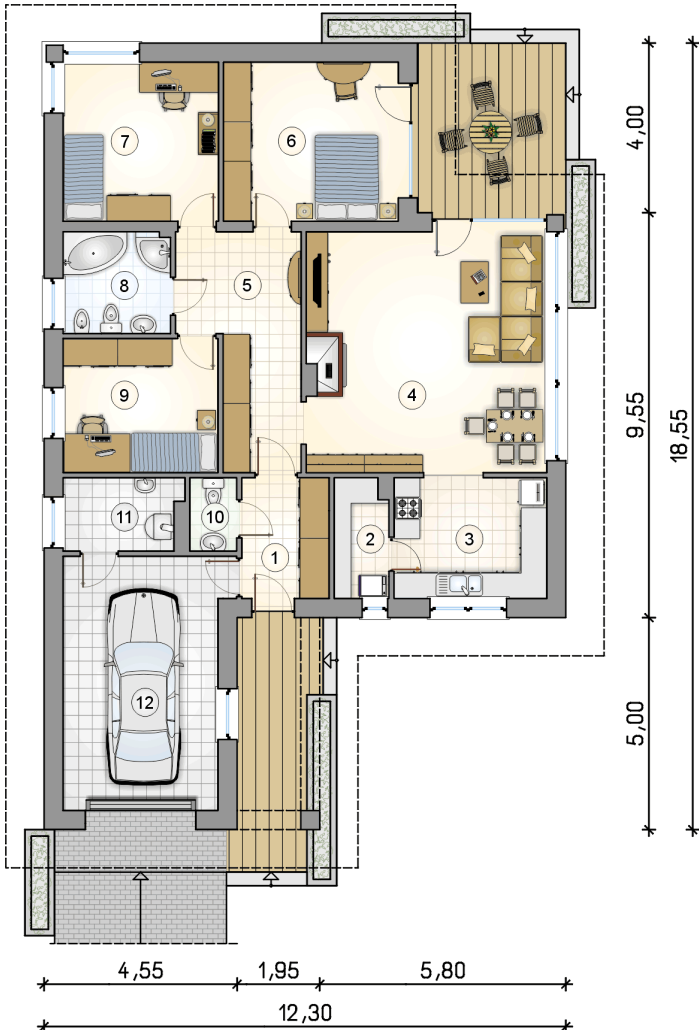
Technologia murowana: Pustak ceramiczny gr. 30 cm + ocieplenie w systemie Termo Organika. Pokrycie dachu dachówką cementową. Brama garażowa i drzwi zewnętrzne marki Hörmann.

Do tego projektu możesz wprowadzić zmiany, na które wyrazimy bezpłatną zgodę. Więcej na [www.studioatrium.pl](http://www.studioatrium.pl)

### KOSZTY BUDOWY

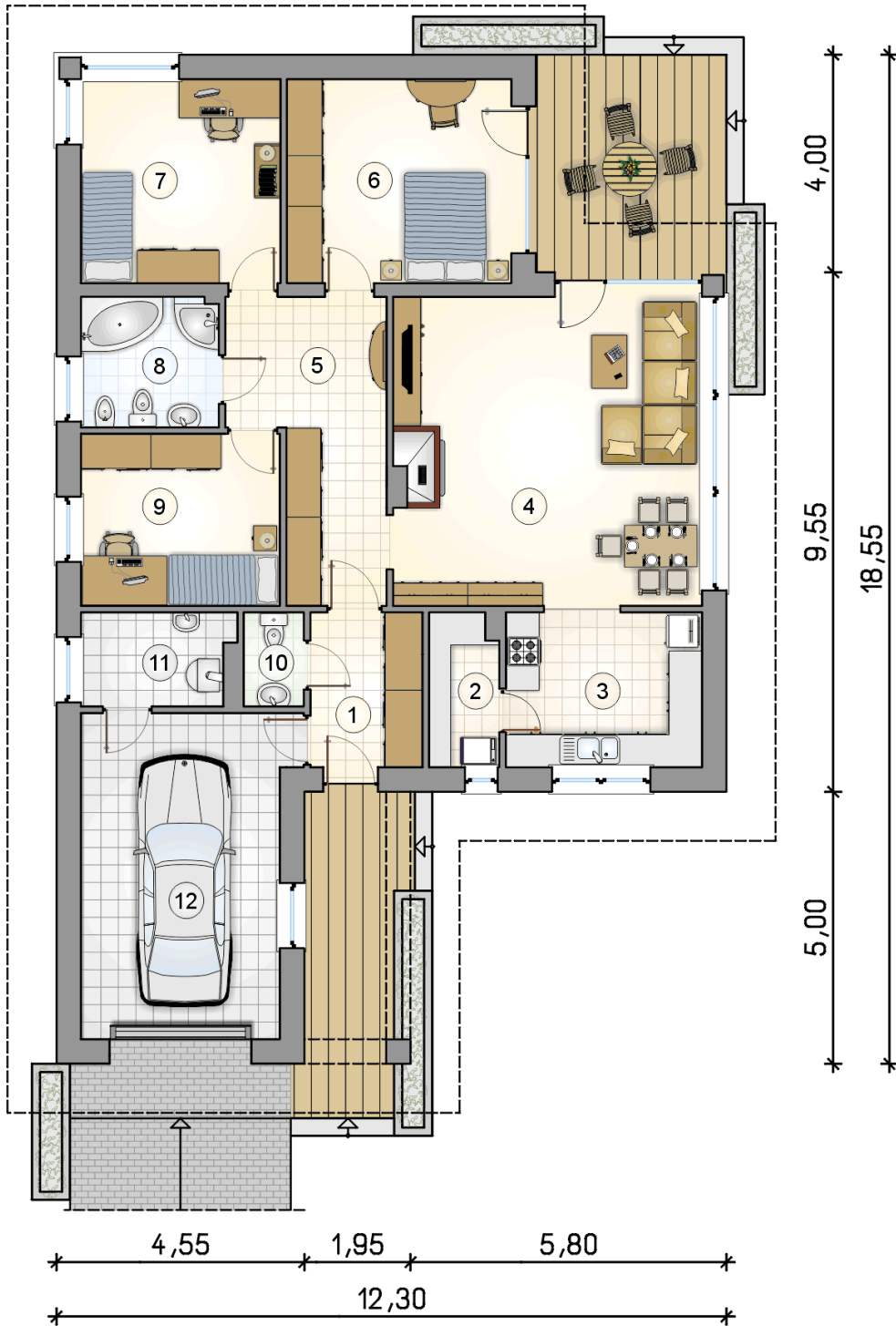
stan surowy	249 238 zł
roboty wykończeniowe	228 104 zł
instalacje	104 853 zł
koszt budowy	582 195 zł

Podane ceny są szacunkowymi cenami netto. Zapytaj o zestawienie materiałów naszego konsultanta na [www.studioatrium.pl](http://www.studioatrium.pl)



### RZUT PARTERU [m<sup>2</sup>]

1	przedsiónek	5,85
2	pomieszczenie techniczne	3,50
3	kuchnia	10,35
4	pokój dzienny z jadalnią	32,15
5	hall	13,20
6	pokój	15,45
7	pokój	13,75
8	łazienka	6,05
9	pokój	11,55
10	w.c.	1,90
11	kotłownia	4,70
	<b>razem</b>	<b>118,45</b>
12	garaż	22,35



RZUT PARTERU

[m<sup>2</sup>]

1	przedsiónek	5,85
2	pomieszczenie techniczne	3,50
3	kuchnia	10,35
4	pokój dzienny z jadalnią	32,15
5	hall	13,20
6	pokój	15,45
7	pokój	13,75
8	łazienka	6,05
9	pokój	11,55
10	w.c.	1,90
11	kotłownia	4,70
	<b>razem</b>	<b>118,45</b>
12	garaż	22,35