



ATRIUM

Ostoja VIII

118,45 m²

plus garaż 22,35 m²

Średniej wielkości dom parterowy z niezadaszonym, narożnym tarasem wypoczynkowym oraz z garażem, energooszczędny

min. wymiary działki 20,3 x 26,55 m

pow. netto parteru	149,75 m ²
pow. całkowita	185,15 m ²
pow. zabudowy	185,15 m ²
kubatura brutto	951,70 m ³
wysokość budynku	6,93 m
kąt nachylenia dachu	35°
rodzaj stropu	lekki
pow. dachu	298,00 m ²



TECHNOLOGIA

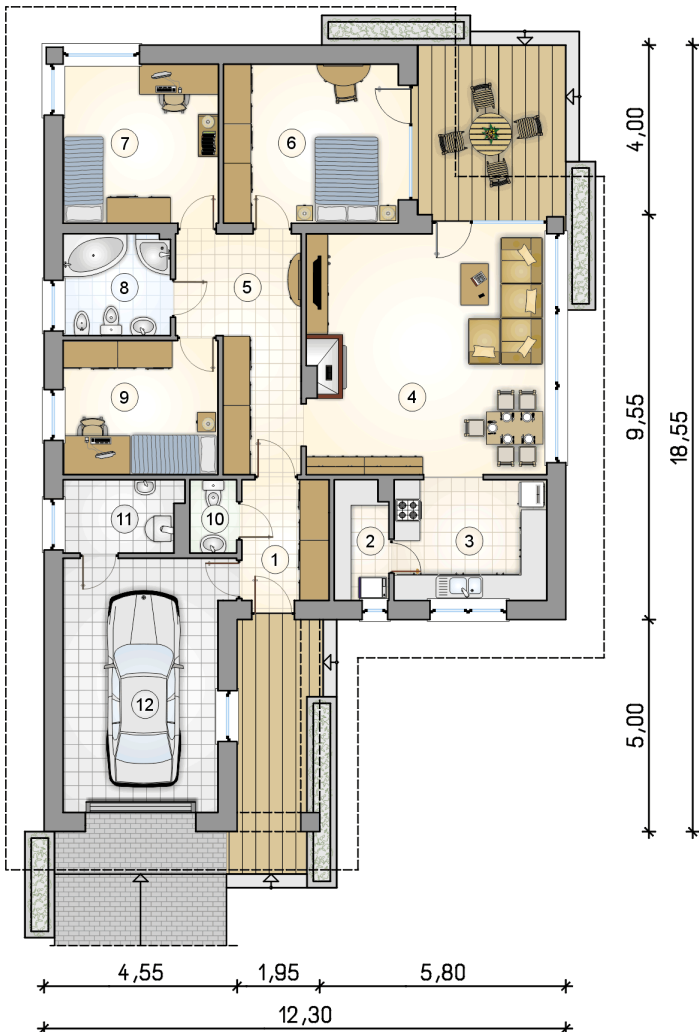
Technologia murowana: Pustak ceramiczny gr. 30 cm + ocieplenie w systemie Termo Organika. Pokrycie dachu dachówką cementową. Brama garażowa i drzwi zewnętrzne marki Hörmann.

Do tego projektu możesz wprowadzić zmiany, na które wyrazimy bezpłatną zgodę. Więcej na www.studioatrium.pl

KOSZTY BUDOWY

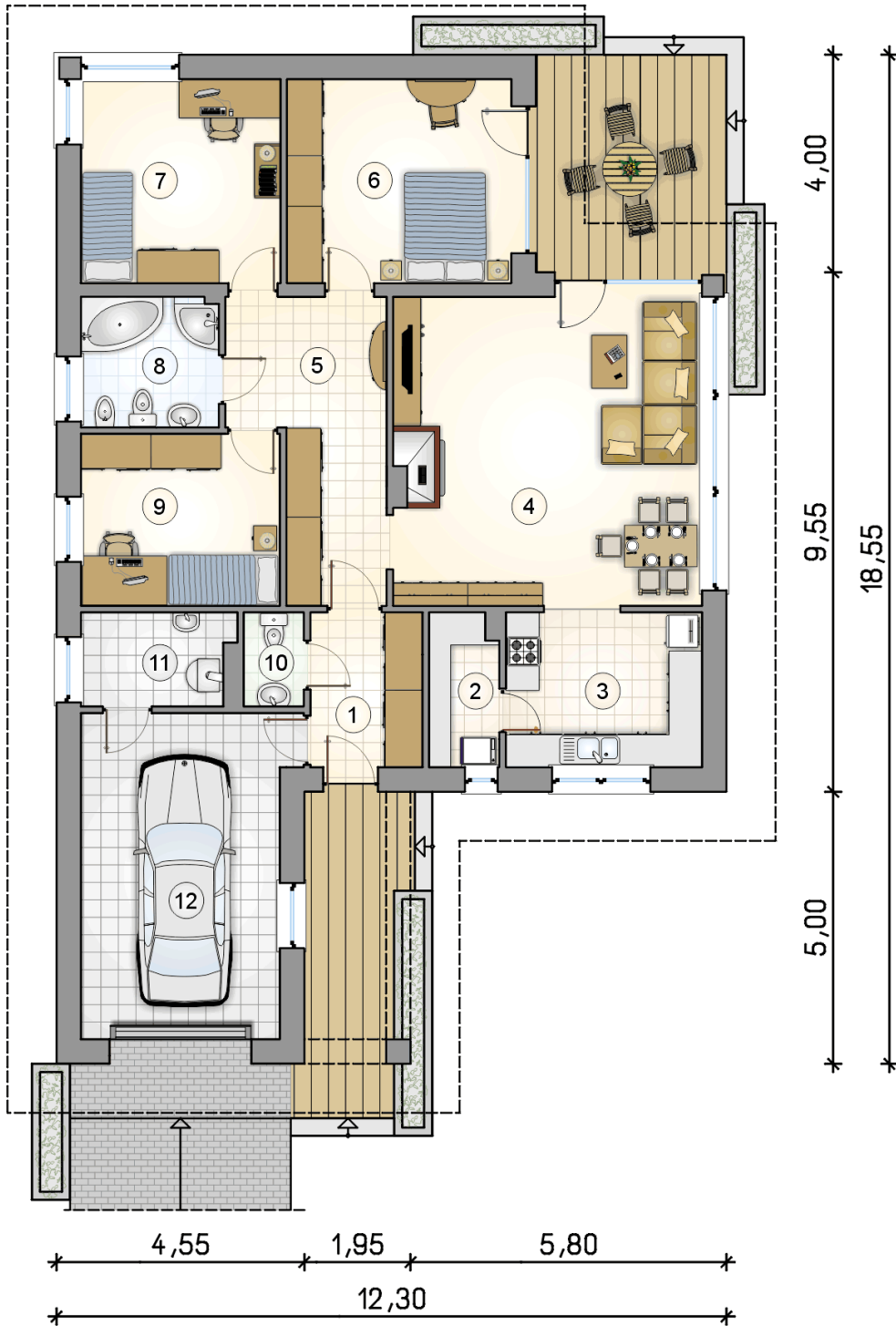
stan surowy	249 238 zł
roboty wykończeniowe	228 104 zł
instalacje	104 853 zł
koszt budowy	582 195 zł

Podane ceny są szacunkowymi cenami netto. Zapytaj o zestawienie materiałów naszego konsultanta na www.studioatrium.pl



RZUT PARTERU [m²]

1	przedsiónek	5,85
2	pomieszczenie techniczne	3,50
3	kuchnia	10,35
4	pokój dzienny z jadalnią	32,15
5	hall	13,20
6	pokój	15,45
7	pokój	13,75
8	łazienka	6,05
9	pokój	11,55
10	w.c.	1,90
11	kotłownia	4,70
	razem	118,45
12	garaż	22,35



RZUT PARTERU

[m²]

1	przedsiónek	5,85
2	pomieszczenie techniczne	3,50
3	kuchnia	10,35
4	pokój dzienny z jadalnią	32,15
5	hall	13,20
6	pokój	15,45
7	pokój	13,75
8	łazienka	6,05
9	pokój	11,55
10	w.c.	1,90
11	kotłownia	4,70
	razem	118,45
12	garaż	22,35