



Ostoja X

118,4 m²

plus garaż 20,00 m²

Dom jednorodzinny, parterowy, z garażem, dużą kotłownią i zadaszonym tarasem

min. wymiary działki 20,2 x 27,6 m

pow. netto parteru	167,60 m ²
pow. całkowita	203,45 m ²
pow. zabudowy	203,45 m ²
kubatura brutto	963,60 m ³
wysokość budynku	7,40 m
kąt nachylenia dachu	30°
rodzaj stropu	lekki
pow. dachu	305,00 m ²

TECHNOLOGIA

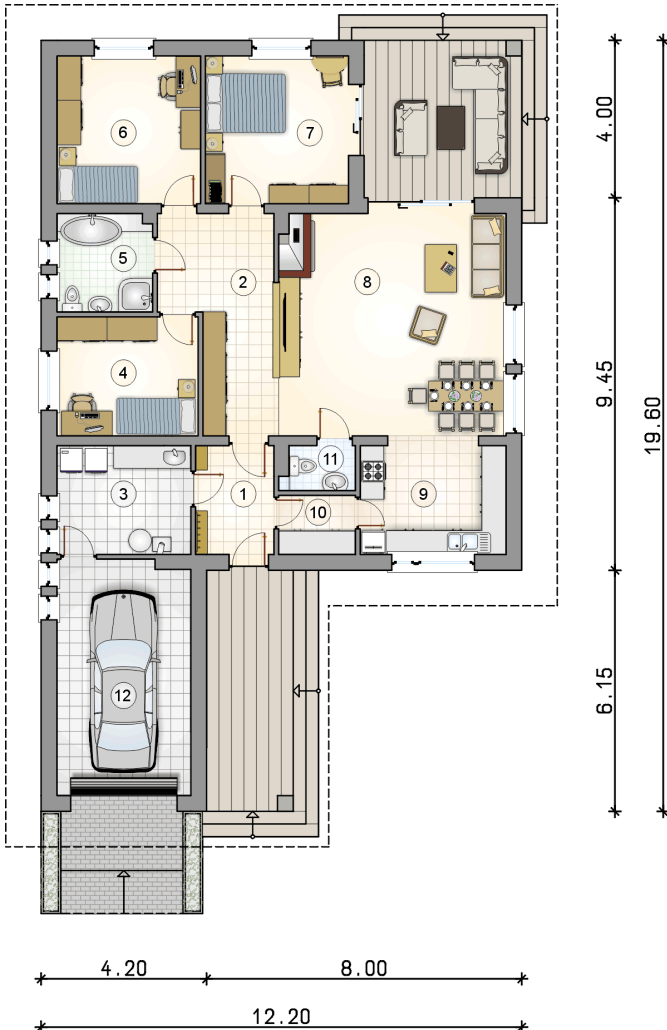
Technologia murowana: pustak ceramiczny gr. 25 cm + ocieplenie w systemie Termo Organika. Pokrycie dachu: dachówka. Brama garażowa i drzwi zewnętrzne marki Hörmann.

Do tego projektu możesz wprowadzić zmiany, na które wyrazimy bezpłatną zgodę. Więcej na www.studioatrium.pl

KOSZTY BUDOWY

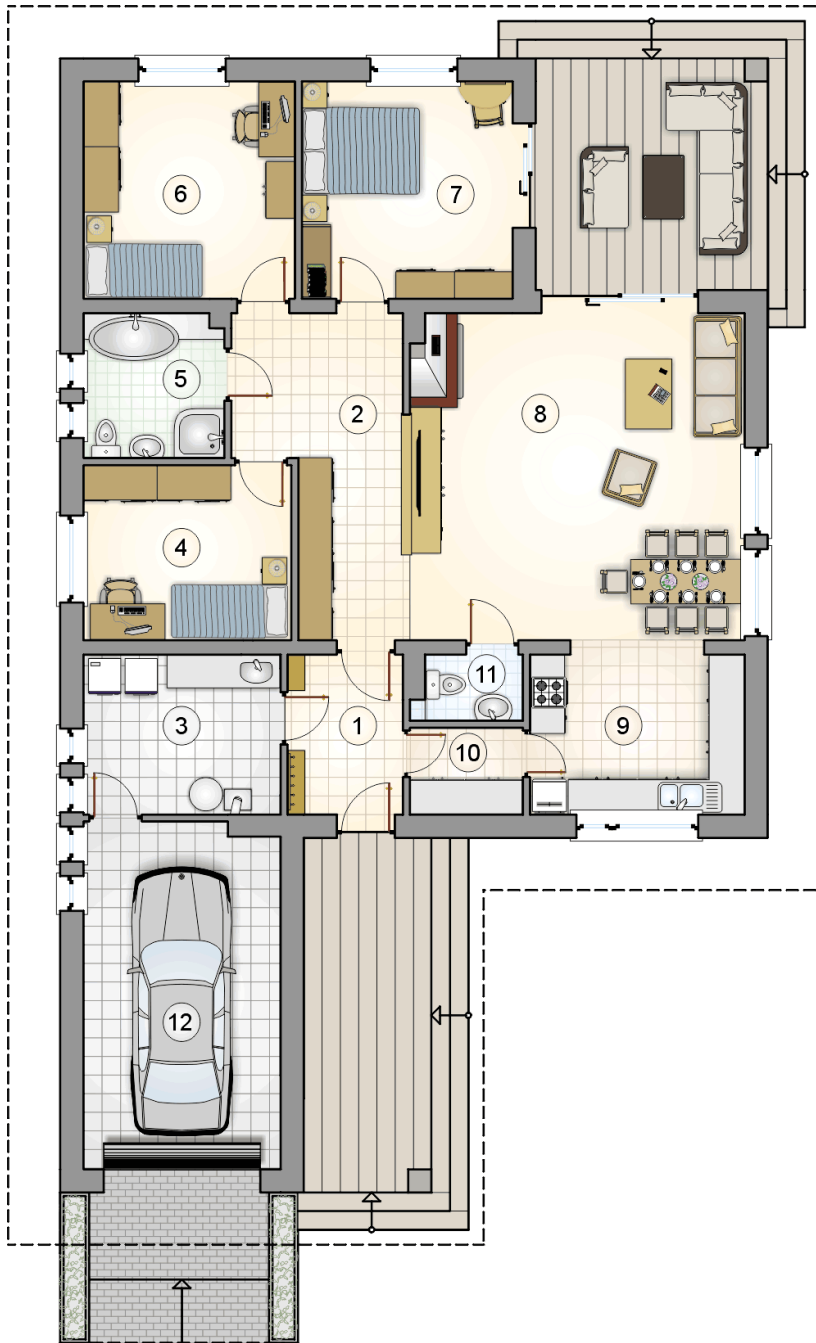
stan surowy	246 928 zł
roboty wykończeniowe	225 990 zł
instalacje	103 882 zł
koszt budowy	576 800 zł

Podane ceny są szacunkowymi cenami netto. Zapytaj o zestawienie materiałów naszego konsultanta na www.studioatrium.pl



RZUT PARTERU [m²]

1	przedsiónek	5,35
2	hall	12,80
3	kotłownia	9,20
4	pokój	10,65
5	łazienka	5,85
6	pokój	13,45
7	pokój	13,40
8	pokój dzienny z jadalnią	32,95
9	kuchnia	10,00
10	spizarka	2,85
11	w.c.	1,90
	razem	118,40
12	garaż	20,00



RZUT PARTERU

[m²]

1	przedsiónek	5,35
2	hall	12,80
3	kotłownia	9,20
4	pokój	10,65
5	łazienka	5,85
6	pokój	13,45
7	pokój	13,40
8	pokój dzienny z jadalnią	32,95
9	kuchnia	10,00
10	spiżarka	2,85
11	w.c.	1,90
0	razem	118,40
12	garaż	20,00

4.20 8.00
12.20

4.00
9.45
6.15
19.60