



Oxford

99,9 m²

plus garaż 20,55 m²

Parterowy dom z możliwością adaptacji poddasza, z garażem i dużą kotłownią, nasłonecznionym narożnym tarasem

min. wymiary działki 19,63 x 25,13 m

pow. netto parteru	132,30 m ²
pow. całkowita	320,10 m ²
pow. zabudowy	164,55 m ²
kubatura brutto	831,50 m ³
wysokość budynku	6,70 m
kąt nachylenia dachu	35°
rodzaj stropu	gęstożebrowy
pow. dachu	260,00 m ²

ATRIUM



TECHNOLOGIA

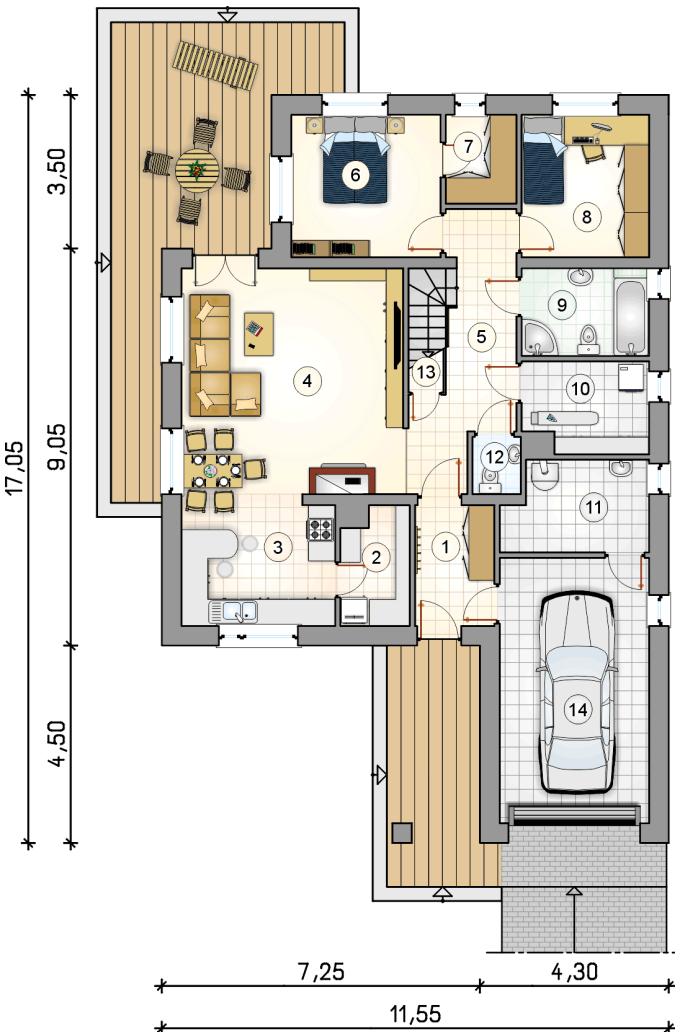
Technologia murowana: Pustak ceramiczny gr. 30 cm + ocieplenie w systemie Termo Organika. Pokrycie dachu dachówką cementową. Brama garażowa i drzwi zewnętrzne marki Hörmann.

Do tego projektu możesz wprowadzić zmiany, na które wyrazimy bezpłatną zgodę. Więcej na www.studioatrium.pl

KOSZTY BUDOWY

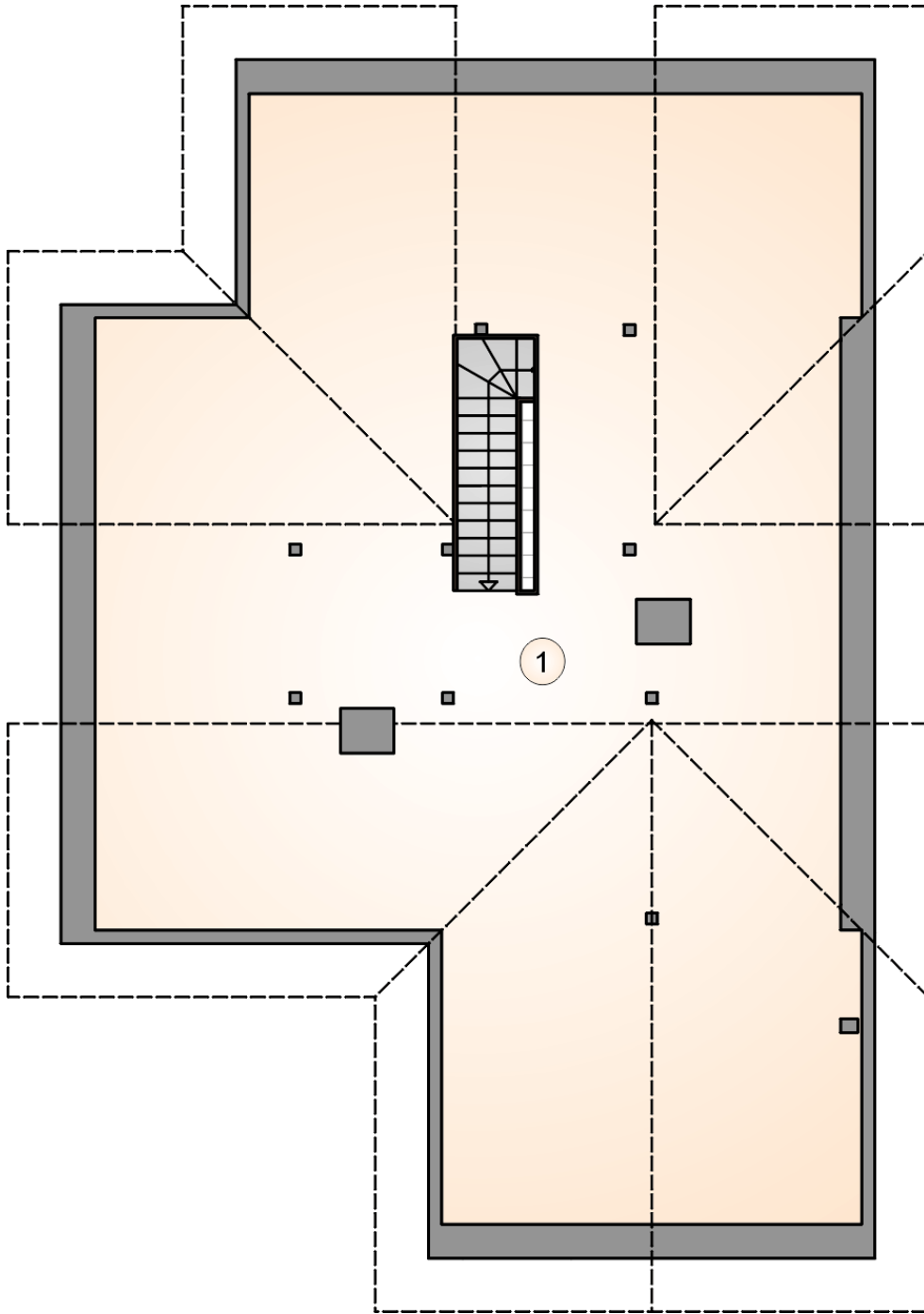
stan surowy	255 196 zł
roboty wykończeniowe	245 247 zł
instalacje	109 928 zł
koszt budowy	610 370 zł

Podane ceny są szacunkowymi cenami netto. Zapytaj o zestawienie materiałów naszego konsultanta na www.studioatrium.pl



RZUT PARTERU [m²]

1	przedsionek	5,00
2	spiżarka	4,00
3	kuchnia	10,30
4	pokój dzienny z jadalnią	28,40
5	hall	8,60
6	pokój	11,05
7	garderoba	3,25
8	pokój	9,45
9	łazienka	5,80
10	pralnia	5,75
11	kotłownia	6,60
12	w.c.	1,45
13	schowek	0,25
	razem	99,90
14	garaż	20,55



RZUT PODDASZA

[m²]

1 strych do adaptacji

52,55