



# Oxford

## 99,9 m<sup>2</sup>

plus garaż 20,55 m<sup>2</sup>

Parterowy dom z możliwością adaptacji poddasza, z garażem i dużą kotłownią, nasłonecznionym narożnym tarasem

min. wymiary działki 19,63 x 25,13 m

pow. netto parteru	132,30 m <sup>2</sup>
pow. całkowita	320,10 m <sup>2</sup>
pow. zabudowy	164,55 m <sup>2</sup>
kubatura brutto	831,50 m <sup>3</sup>
wysokość budynku	6,70 m
kąt nachylenia dachu	35°
rodzaj stropu	gęstożebrowy
pow. dachu	260,00 m <sup>2</sup>



### TECHNOLOGIA

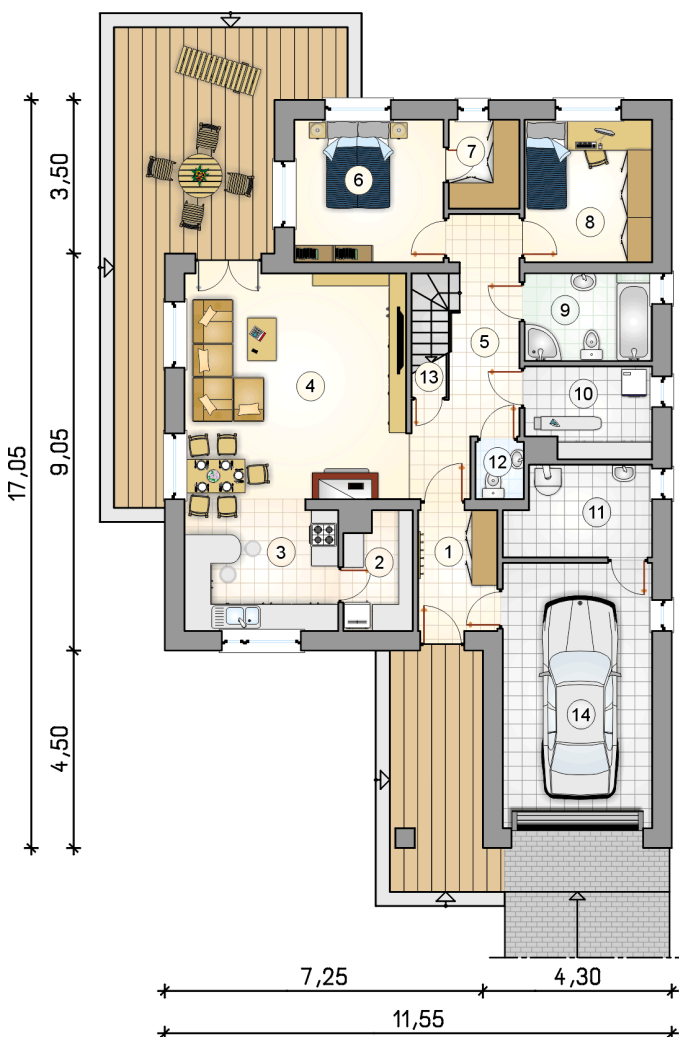
Technologia murowana: Pustak ceramiczny gr. 30 cm + ocieplenie w systemie Termo Organika. Pokrycie dachu dachówką cementową. Brama garażowa i drzwi zewnętrzne marki Hörmann.

Do tego projektu możesz wprowadzić zmiany, na które wyrazimy bezpłatną zgodę. Więcej na [www.studioatrium.pl](http://www.studioatrium.pl)

### KOSZTY BUDOWY

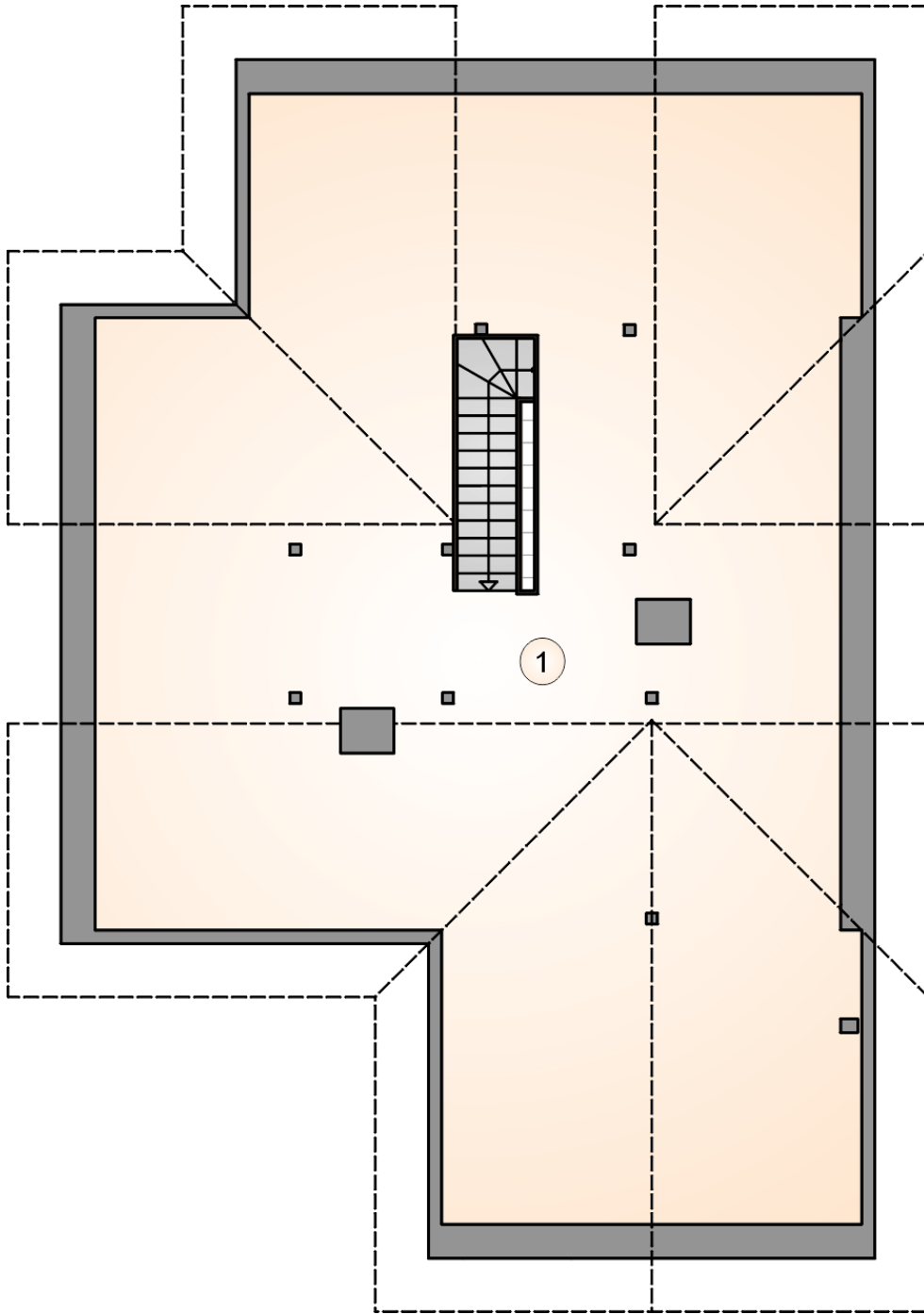
stan surowy	255 196 zł
roboty wykończeniowe	245 247 zł
instalacje	109 928 zł
koszt budowy	610 370 zł

Podane ceny są szacunkowymi cenami netto. Zapytaj o zestawienie materiałów naszego konsultanta na [www.studioatrium.pl](http://www.studioatrium.pl)



### RZUT PARTERU [m<sup>2</sup>]

1	przedsiónek	5,00
2	spiżarka	4,00
3	kuchnia	10,30
4	pokój dzienny z jadalnią	28,40
5	hall	8,60
6	pokój	11,05
7	garderoba	3,25
8	pokój	9,45
9	łazienka	5,80
10	pralnia	5,75
11	kotłownia	6,60
12	w.c.	1,45
13	schowek	0,25
	<b>razem</b>	<b>99,90</b>
14	garaż	20,55



RZUT PODDASZA

[m<sup>2</sup>]

1 strych do adaptacji

52,55