



# Oxford II

## 102,95 m<sup>2</sup>

plus garaż 20,10 m<sup>2</sup>

Dom parterowy z możliwością adaptacji poddasza, z kotłownią na paliwo stałe, narożnym niezadaszonym tarasem i garażem

min. wymiary działki 19,63 x 26,93 m

pow. netto parteru	139,05 m <sup>2</sup>
pow. całkowita	351,80 m <sup>2</sup>
pow. zabudowy	175,90 m <sup>2</sup>
kubatura brutto	882,05 m <sup>3</sup>
wysokość budynku	6,70 m
kąt nachylenia dachu	35°
rodzaj stropu	gęstożebrowy
pow. dachu	277,00 m <sup>2</sup>

### TECHNOLOGIA

Technologia murowana: Pustak ceramiczny gr. 30 cm + ocieplenie w systemie Termo Organika. Pokrycie dachu dachówką cementową. Brama garażowa i drzwi zewnętrzne marki Hörmann.

Do tego projektu możesz wprowadzić zmiany, na które wyrazimy bezpłatną zgodę. Więcej na [www.studioatrium.pl](http://www.studioatrium.pl)

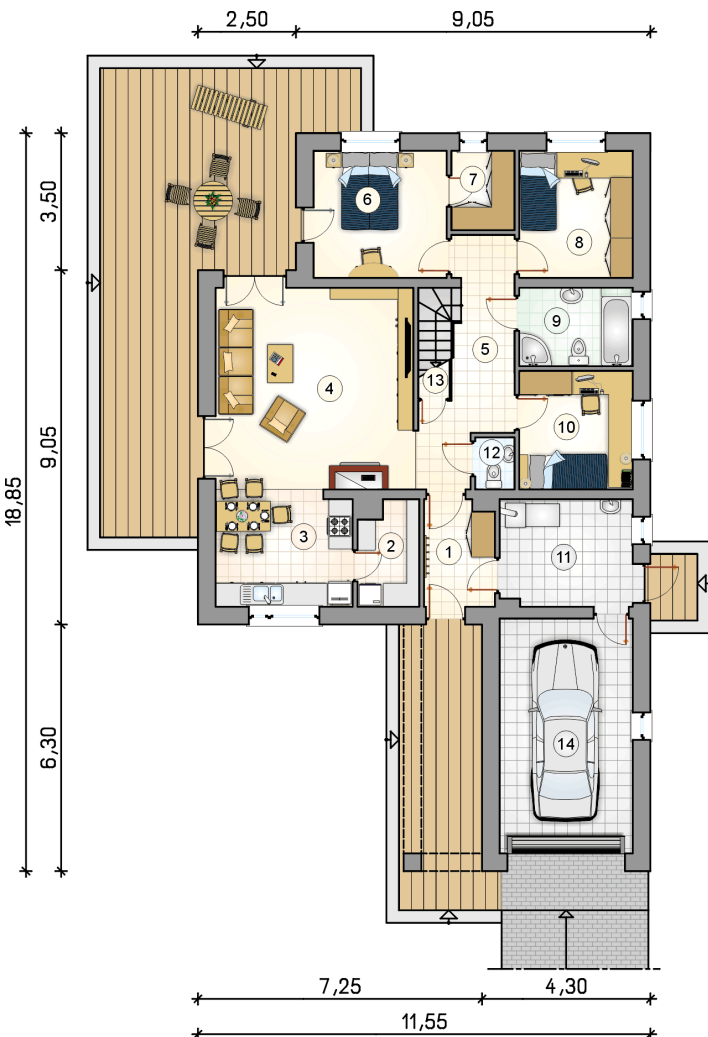
### KOSZTY BUDOWY

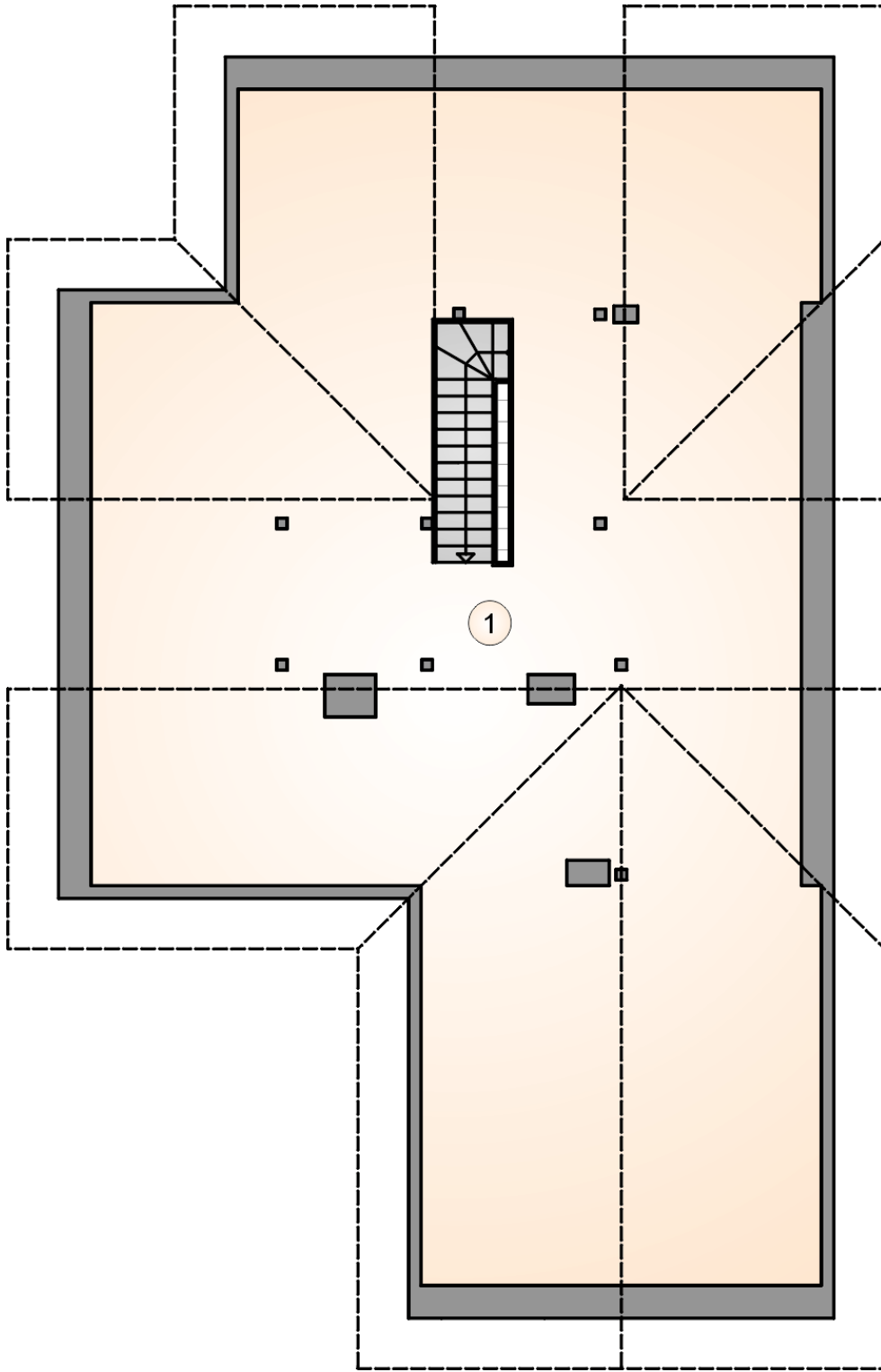
stan surowy	261 808 zł
roboty wykończeniowe	251 601 zł
instalacje	112 776 zł
koszt budowy	626 185 zł

Podane ceny są szacunkowymi cenami netto. Zapytaj o zestawienie materiałów naszego konsultanta na [www.studioatrium.pl](http://www.studioatrium.pl)

### RZUT PARTERU [m<sup>2</sup>]

1	przedsionek	4,65
2	spiżarka	3,90
3	kuchnia	10,20
4	pokój dzienny z jadalnią	25,70
5	hall z komunikacją	10,45
6	pokój	10,85
7	garderoba	3,15
8	pokój	9,25
9	łazienka	5,65
10	pokój	8,60
11	kotłownia	9,05
12	w.c.	1,25
13	schowek	0,25
	<b>razem</b>	<b>102,95</b>
14	garaż	20,10





RZUT PODDASZA

[m<sup>2</sup>]

1 strych do adaptacji

53,95