



Oxford II

102,95 m²

plus garaż 20,10 m²

Dom parterowy z możliwością adaptacji poddasza, z kotłownią na paliwo stałe, narożnym niezadaszonym tarasem i garażem

min. wymiary działki 19,63 x 26,93 m

pow. netto parteru	139,05 m ²
pow. całkowita	351,80 m ²
pow. zabudowy	175,90 m ²
kubatura brutto	882,05 m ³
wysokość budynku	6,70 m
kąt nachylenia dachu	35°
rodzaj stropu	gęstożebrowy
pow. dachu	277,00 m ²

TECHNOLOGIA

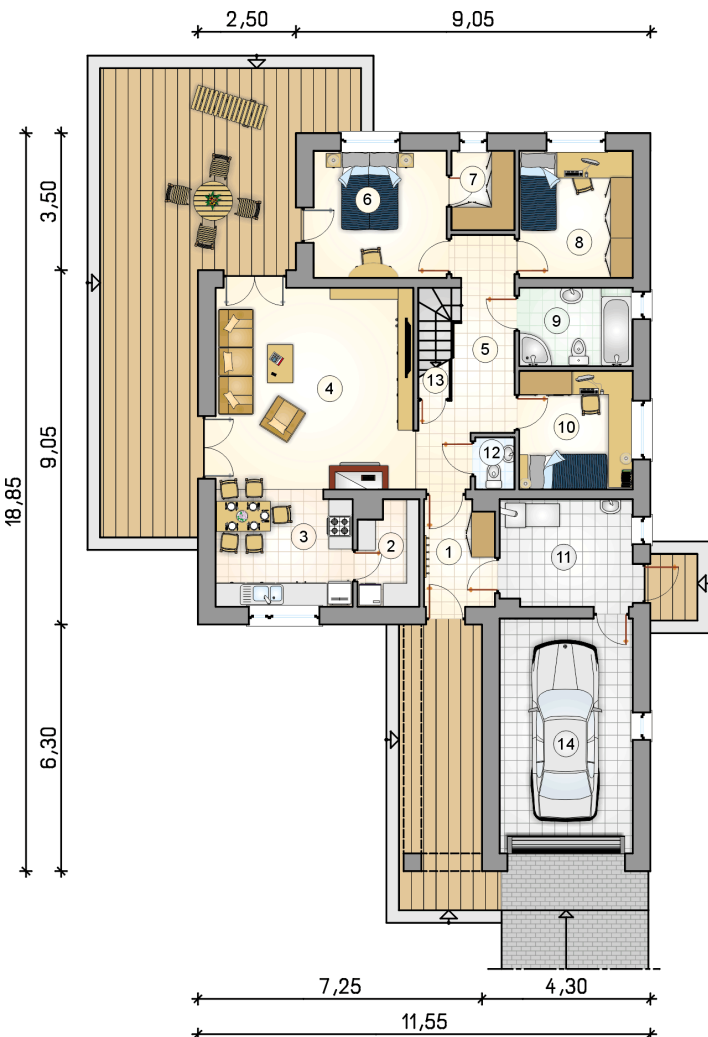
Technologia murowana: Pustak ceramiczny gr. 30 cm + ocieplenie w systemie Termo Organika. Pokrycie dachu dachówką cementową. Brama garażowa i drzwi zewnętrzne marki Hörmann.

Do tego projektu możesz wprowadzić zmiany, na które wyrazimy bezpłatną zgodę. Więcej na www.studioatrium.pl

KOSZTY BUDOWY

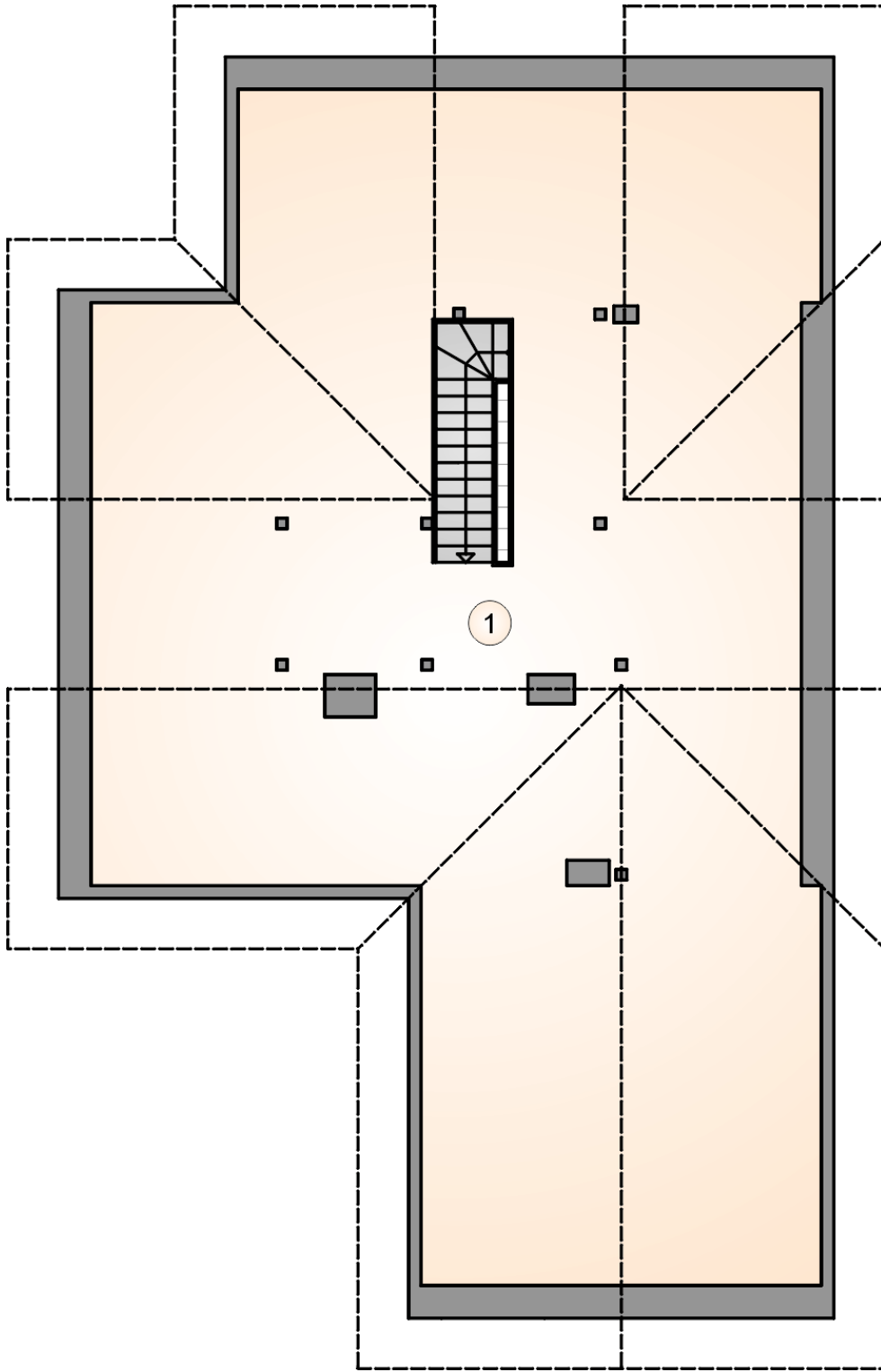
stan surowy	261 808 zł
roboty wykończeniowe	251 601 zł
instalacje	112 776 zł
koszt budowy	626 185 zł

Podane ceny są szacunkowymi cenami netto. Zapytaj o zestawienie materiałów naszego konsultanta na www.studioatrium.pl



RZUT PARTERU [m²]

1	przedsiónek	4,65
2	spiżarka	3,90
3	kuchnia	10,20
4	pokój dzienny z jadalnią	25,70
5	hall z komunikacją	10,45
6	pokój	10,85
7	garderoba	3,15
8	pokój	9,25
9	łazienka	5,65
10	pokój	8,60
11	kotłownia	9,05
12	w.c.	1,25
13	schowek	0,25
	razem	102,95
14	garaż	20,10



RZUT PODDASZA

[m²]

1 strych do adaptacji

53,95