



# Oxford III

## 136,6 m<sup>2</sup>

plus garaż 38,10 m<sup>2</sup>

Dom parterowy z możliwością adaptacji poddasza, z przestronnym, odkrytym tarasem, z garażem 2-stanowiskowym

min. wymiary działki 21,73 x 27,98 m

|                      |                         |
|----------------------|-------------------------|
| pow. netto parteru   | 191,10 m <sup>2</sup>   |
| pow. całkowita       | 471,50 m <sup>2</sup>   |
| pow. zabudowy        | 235,75 m <sup>2</sup>   |
| kubatura brutto      | 1 282,20 m <sup>3</sup> |
| wysokość budynku     | 7,27 m                  |
| kąt nachylenia dachu | 35°                     |
| rodzaj stropu        | gęstożebrowy            |
| pow. dachu           | 357,00 m <sup>2</sup>   |



### TECHNOLOGIA

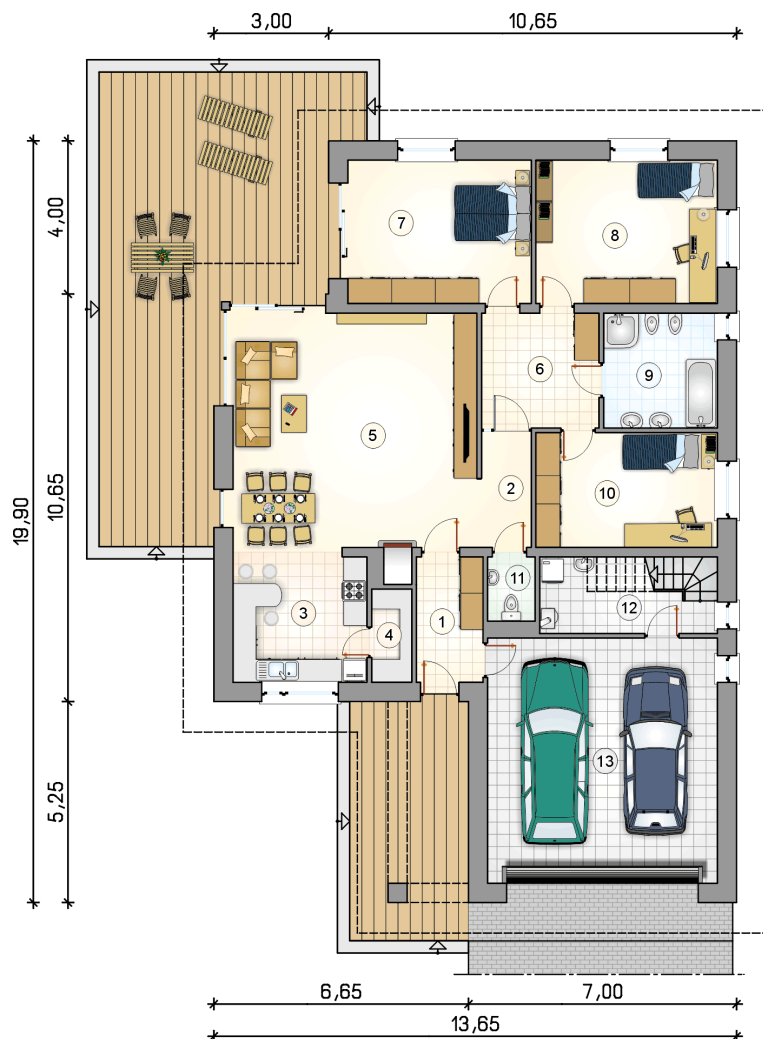
Technologia murowana: Pustak ceramiczny gr. 30 cm + ocieplenie w systemie Termo Organika. Pokrycie dachu dachówką cementową. Brama garażowa i drzwi zewnętrzne marki Hörmann.

Do tego projektu możesz wprowadzić zmiany, na które wyrazimy bezpłatną zgodę. Więcej na [www.studioatrium.pl](http://www.studioatrium.pl)

### KOSZTY BUDOWY

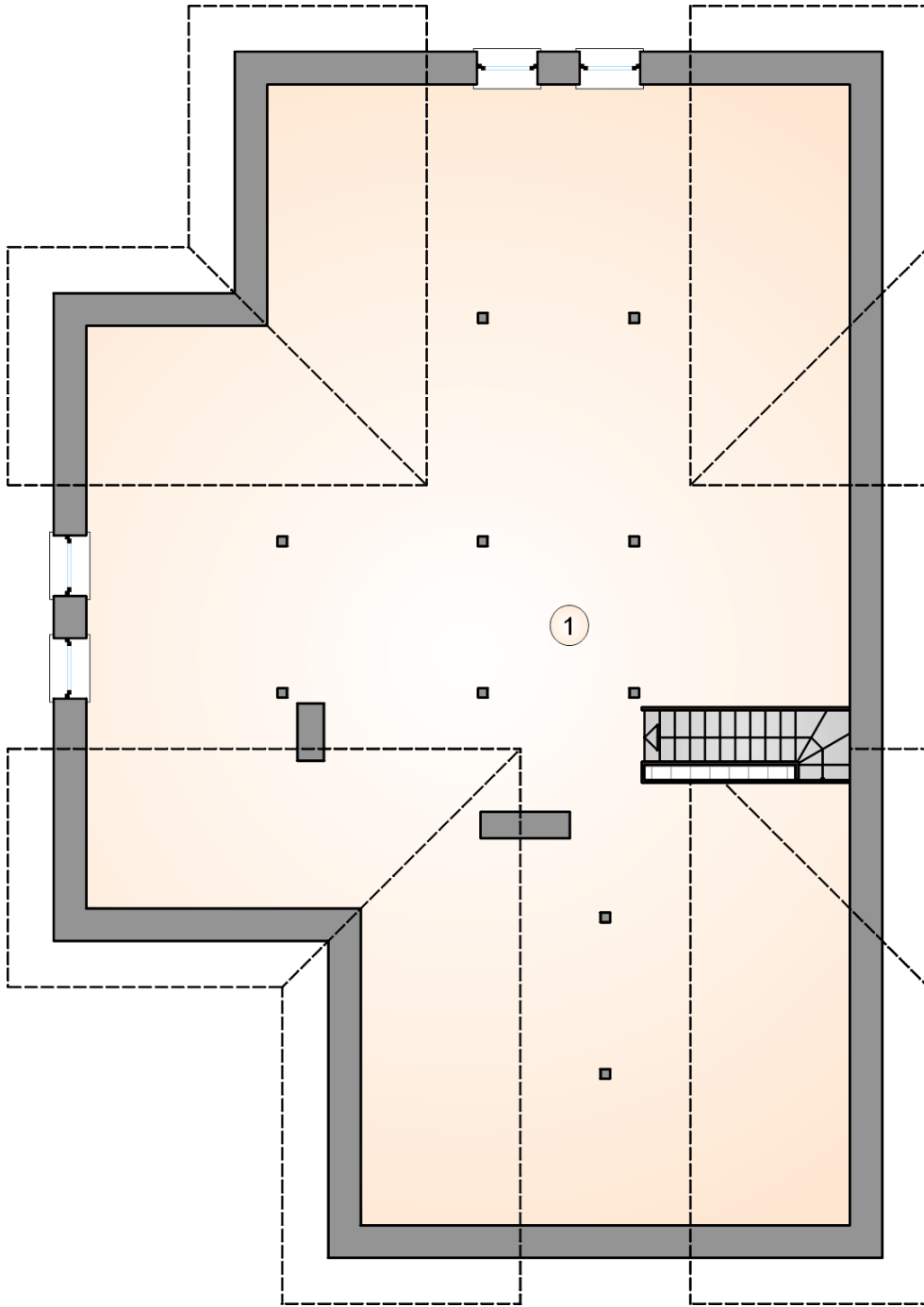
|                      |            |
|----------------------|------------|
| stan surowy          | 351 840 zł |
| roboty wykończeniowe | 338 123 zł |
| instalacje           | 151 558 zł |
| koszt budowy         | 841 520 zł |

Podane ceny są szacunkowymi cenami netto. Zapytaj o zestawienie materiałów naszego konsultanta na [www.studioatrium.pl](http://www.studioatrium.pl)



### RZUT PARTERU [m<sup>2</sup>]

|    |                          |               |
|----|--------------------------|---------------|
| 1  | przedsionek              | 5,55          |
| 2  | hall                     | 3,80          |
| 3  | kuchnia                  | 12,05         |
| 4  | spizarka                 | 2,45          |
| 5  | pokój dzienny z jadalnią | 38,90         |
| 6  | hall                     | 9,05          |
| 7  | pokój                    | 17,70         |
| 8  | pokój                    | 17,50         |
| 9  | łazienka                 | 8,75          |
| 10 | pokój                    | 14,00         |
| 11 | w.c.                     | 2,00          |
| 12 | kotłownia                | 4,85          |
|    | <b>razem</b>             | <b>136,60</b> |
| 13 | garaż                    | 38,10         |



RZUT PODDASZA

[m<sup>2</sup>]

1 strych do adaptacji

65,00