



# Oxford III

## 136,6 m<sup>2</sup>

plus garaż 38,10 m<sup>2</sup>

Dom parterowy z możliwością adaptacji poddasza, z przestronnym, odkrytym tarasem, z garażem 2-stanowiskowym

min. wymiary działki 21,73 x 27,98 m

pow. netto parteru	191,10 m <sup>2</sup>
pow. całkowita	471,50 m <sup>2</sup>
pow. zabudowy	235,75 m <sup>2</sup>
kubatura brutto	1 282,20 m <sup>3</sup>
wysokość budynku	7,27 m
kąt nachylenia dachu	35°
rodzaj stropu	gęstożebrowy
pow. dachu	357,00 m <sup>2</sup>



### TECHNOLOGIA

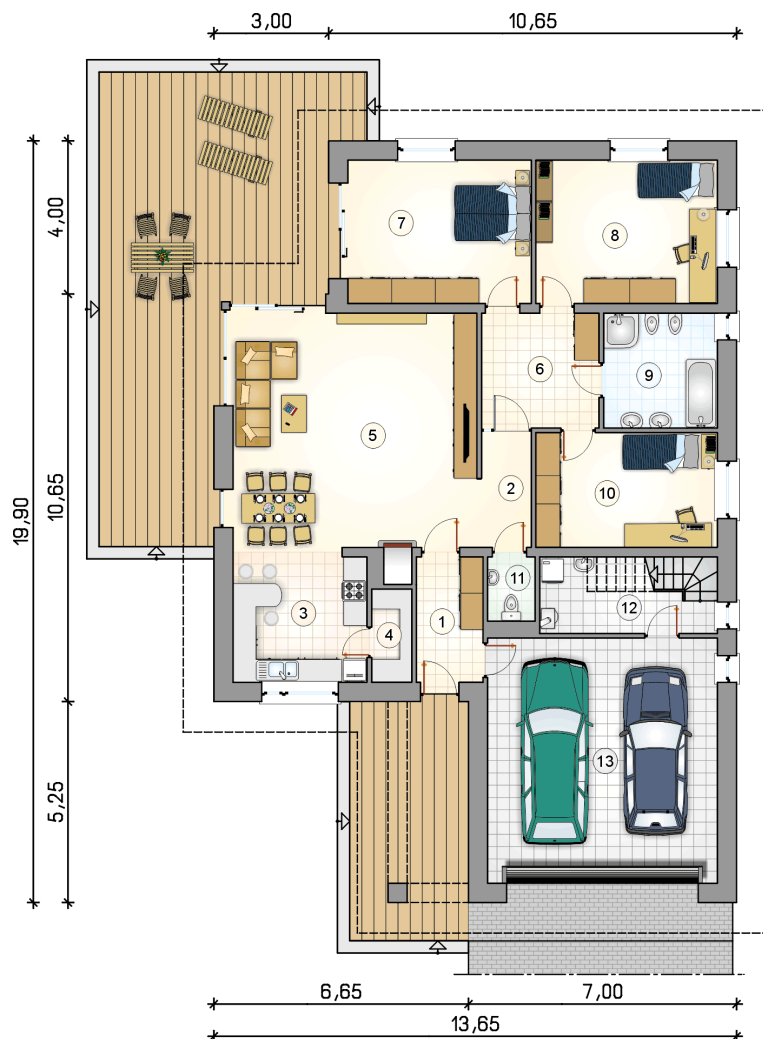
Technologia murowana: Pustak ceramiczny gr. 30 cm + ocieplenie w systemie Termo Organika. Pokrycie dachu dachówką cementową. Brama garażowa i drzwi zewnętrzne marki Hörmann.

Do tego projektu możesz wprowadzić zmiany, na które wyrazimy bezpłatną zgodę. Więcej na [www.studioatrium.pl](http://www.studioatrium.pl)

### KOSZTY BUDOWY

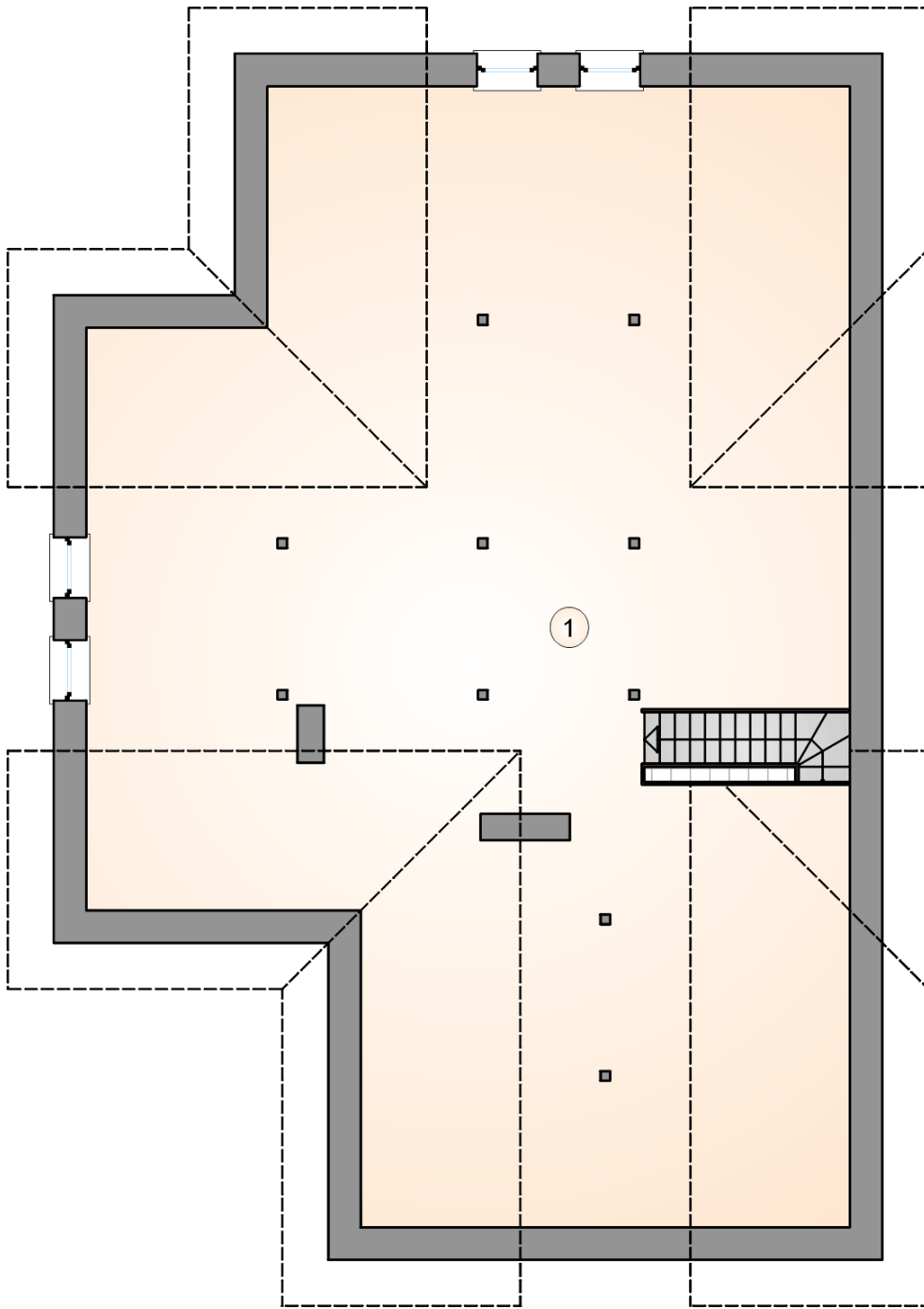
stan surowy	351 840 zł
roboty wykończeniowe	338 123 zł
instalacje	151 558 zł
koszt budowy	841 520 zł

Podane ceny są szacunkowymi cenami netto. Zapytaj o zestawienie materiałów naszego konsultanta na [www.studioatrium.pl](http://www.studioatrium.pl)



### RZUT PARTERU [m<sup>2</sup>]

1	przedsionek	5,55
2	hall	3,80
3	kuchnia	12,05
4	spizarka	2,45
5	pokój dzienny z jadalnią	38,90
6	hall	9,05
7	pokój	17,70
8	pokój	17,50
9	łazienka	8,75
10	pokój	14,00
11	w.c.	2,00
12	kotłownia	4,85
	<b>razem</b>	<b>136,60</b>
13	garaż	38,10



RZUT PODDASZA

[m<sup>2</sup>]

1 strych do adaptacji

65,00