



Oxford IV

232,6 m²

plus garaż 33,10 m²

Parterowy dom z poddaszem użytkowym i garażem 2-stanowiskowym, z 6 sypialniami i narożnym, niezadaszonym tarasem

min. wymiary działki 19,73 x 27,23 m

pow. netto parteru	159,25 m ²
pow. całkowita	395,65 m ²
pow. zabudowy	197,80 m ²
kubatura brutto	1 204,50 m ³
wysokość budynku	8,24 m
kąt nachylenia dachu	40°
rodzaj stropu	gęstożebrowy
pow. dachu	335,00 m ²

TECHNOLOGIA

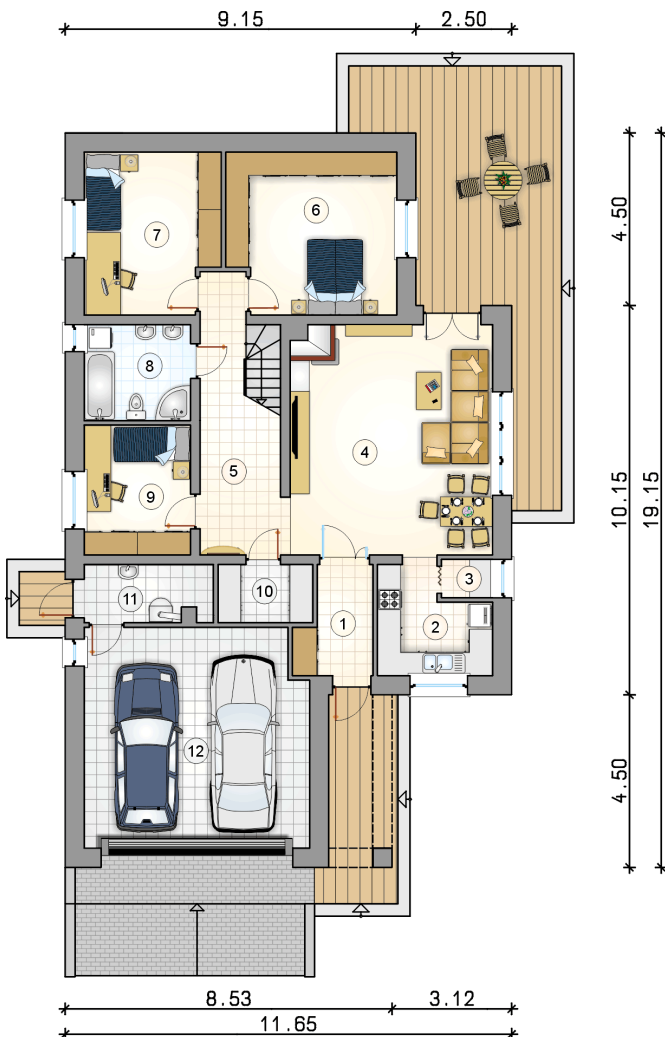
Technologia murowana: Pustak ceramiczny gr. 30 cm + ocieplenie w systemie Termo Organika. Pokrycie dachu dachówką cementową. Brama garażowa i drzwi zewnętrzne marki Hörmann.

Do tego projektu możesz wprowadzić zmiany, na które wyrazimy bezpłatną zgodę. Więcej na www.studioatrium.pl

KOSZTY BUDOWY

stan surowy	468 071 zł
roboty wykończeniowe	449 823 zł
instalacje	201 626 zł
koszt budowy	1 119 520 zł

Podane ceny są szacunkowymi cenami netto. Zapytaj o zestawienie materiałów naszego konsultanta na www.studioatrium.pl



RZUT PARTERU [m²]

1	przedsiónek	5,00
2	kuchnia	7,45
3	spiżarnia	1,35
4	pokój dzienny z jadalnią	31,60
5	hall z komunikacją	14,10
6	pokój	18,15
7	pokój	14,35
8	łazienka	6,95
9	pokój	9,40
10	pomieszczenie gospodarcze	3,70
11	kotłownia	4,85
	razem	116,90
12	garaż	33,10

RZUT PODDASZA

[m²]

1	hall z komunikacją	10,30
2	pokój	36,15
3	pokój	22,75
4	garderoba	4,60
5	łazienka	8,85
6	suszarnia	4,45
7	hall	8,60
8	pokój	20,00
	razem	115,70

