



# Oxford IV

## 232,6 m<sup>2</sup>

plus garaż 33,10 m<sup>2</sup>

Parterowy dom z poddaszem użytkowym i garażem 2-stanowiskowym, z 6 sypialniami i narożnym, niezadaszonym tarasem

min. wymiary działki 19,73 x 27,23 m

pow. netto parteru	159,25 m <sup>2</sup>
pow. całkowita	395,65 m <sup>2</sup>
pow. zabudowy	197,80 m <sup>2</sup>
kubatura brutto	1 204,50 m <sup>3</sup>
wysokość budynku	8,24 m
kąt nachylenia dachu	40°
rodzaj stropu	gęstożebrowy
pow. dachu	335,00 m <sup>2</sup>

### TECHNOLOGIA

Technologia murowana: Pustak ceramiczny gr. 30 cm + ocieplenie w systemie Termo Organika. Pokrycie dachu dachówką cementową. Brama garażowa i drzwi zewnętrzne marki Hörmann.

Do tego projektu możesz wprowadzić zmiany, na które wyrazimy bezpłatną zgodę. Więcej na [www.studioatrium.pl](http://www.studioatrium.pl)

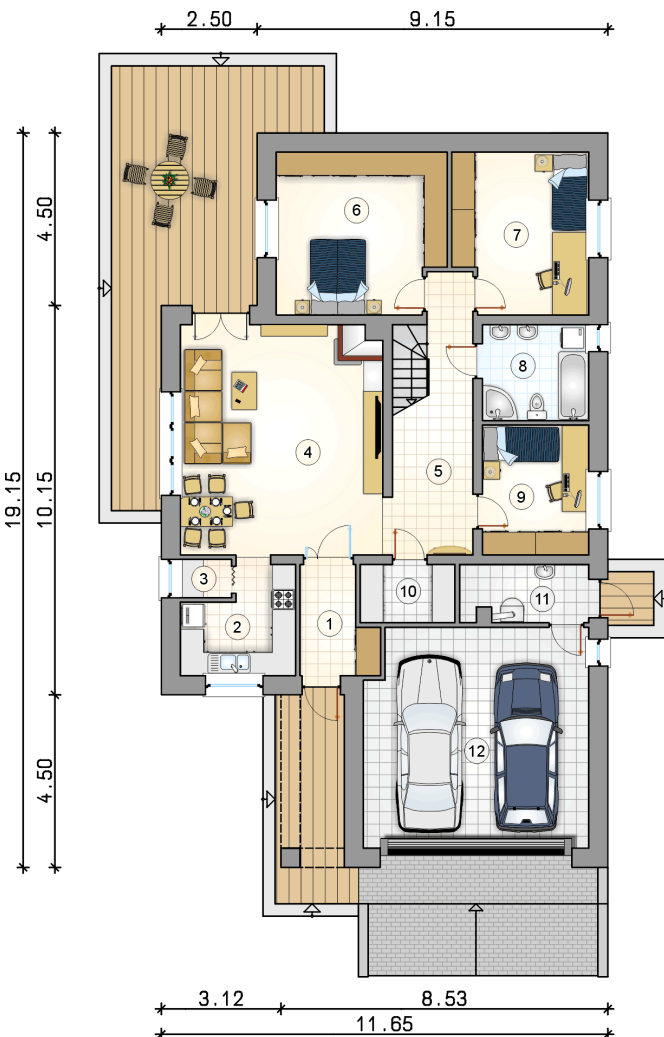
### KOSZTY BUDOWY

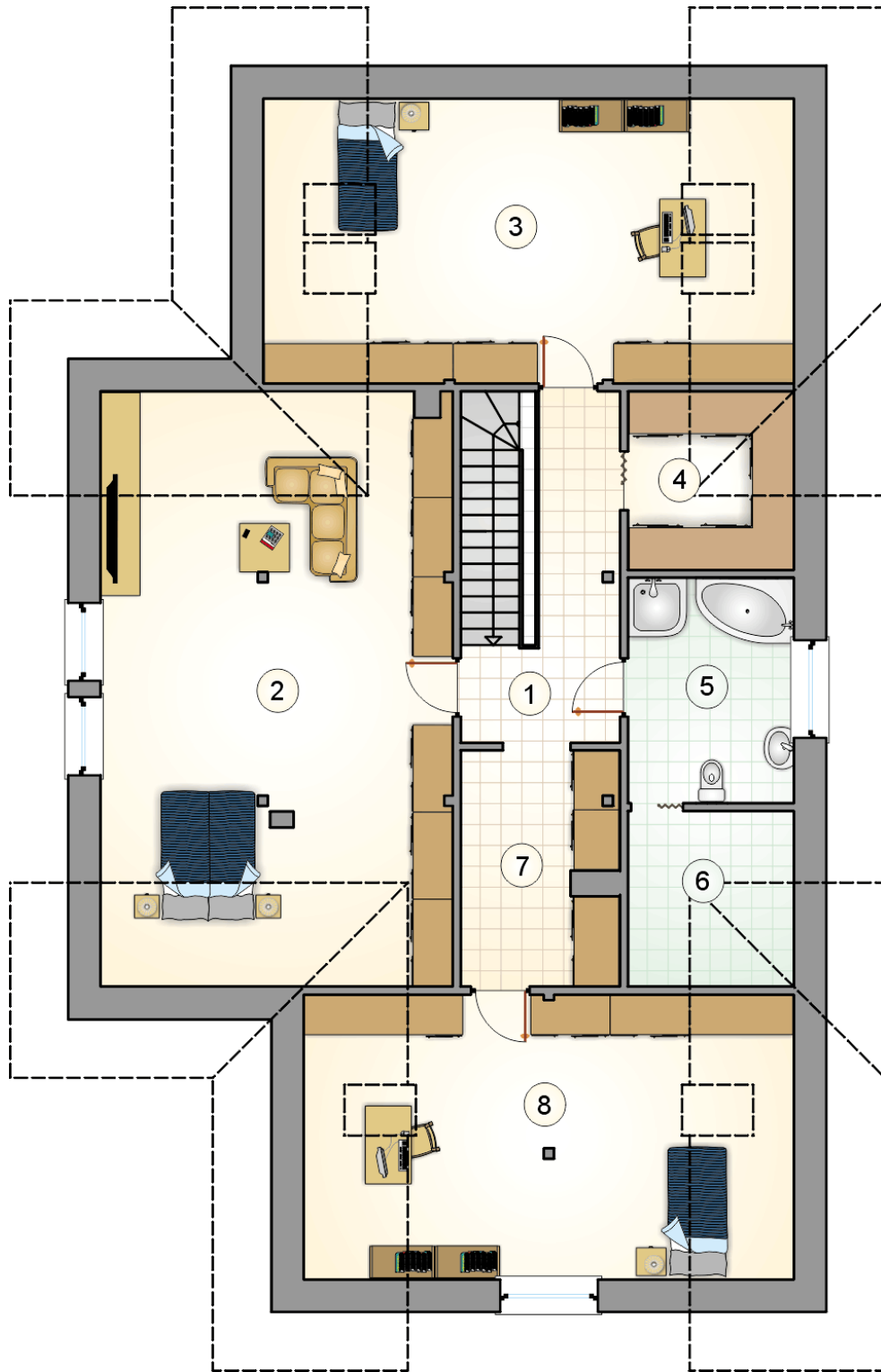
stan surowy	468 071 zł
roboty wykończeniowe	449 823 zł
instalacje	201 626 zł
koszt budowy	1 119 520 zł

Podane ceny są szacunkowymi cenami netto. Zapytaj o zestawienie materiałów naszego konsultanta na [www.studioatrium.pl](http://www.studioatrium.pl)

### RZUT PARTERU [m<sup>2</sup>]

1	przedsiónek	5,00
2	kuchnia	7,45
3	spiżarnia	1,35
4	pokój dzienny z jadalnią	31,60
5	hall z komunikacją	14,10
6	pokój	18,15
7	pokój	14,35
8	łazienka	6,95
9	pokój	9,40
10	pomieszczenie gospodarcze	3,70
11	kotłownia	4,85
	<b>razem</b>	<b>116,90</b>
12	garaż	33,10





RZUT PODDASZA

[m<sup>2</sup>]

1	hall z komunikacją	10,30
2	pokój	36,15
3	pokój	22,75
4	garderoba	4,60
5	łazienka	8,85
6	susznarnia	4,45
7	hall	8,60
8	pokój	20,00
	<b>razem</b>	<b>115,70</b>