



Oxford IV

232,6 m²

plus garaż 33,10 m²

Parterowy dom z poddaszem użytkowym i garażem 2-stanowiskowym, z 6 sypialniami i narożnym, niezadaszonym tarasem

min. wymiary działki 19,73 x 27,23 m

| | |
|----------------------|-------------------------|
| pow. netto parteru | 159,25 m ² |
| pow. całkowita | 395,65 m ² |
| pow. zabudowy | 197,80 m ² |
| kubatura brutto | 1 204,50 m ³ |
| wysokość budynku | 8,24 m |
| kąt nachylenia dachu | 40° |
| rodzaj stropu | gęstożebrowy |
| pow. dachu | 335,00 m ² |

TECHNOLOGIA

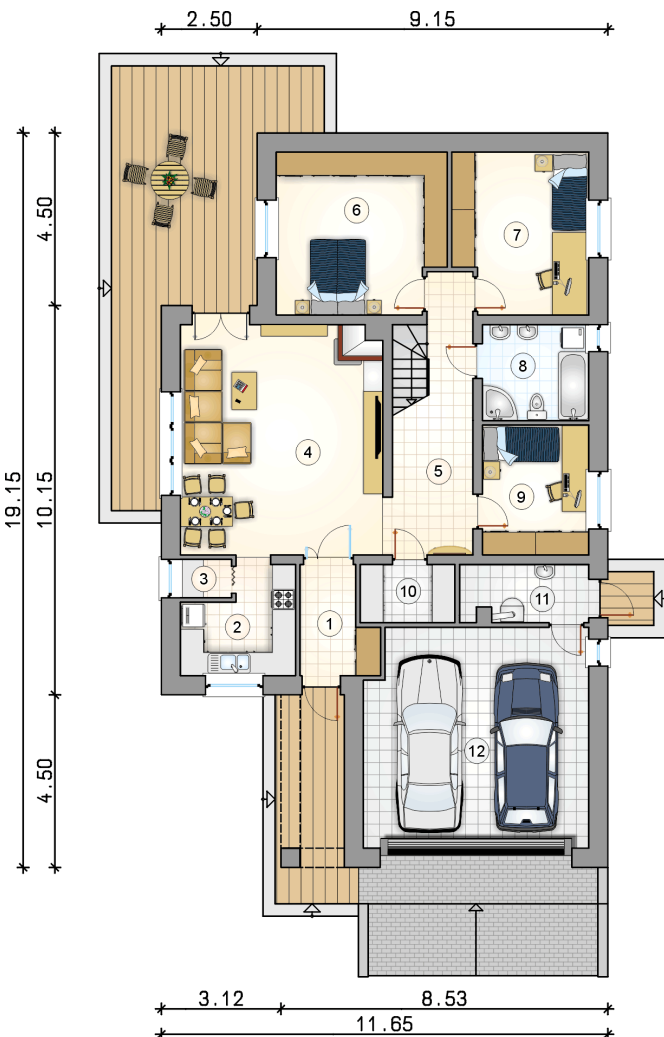
Technologia murowana: Pustak ceramiczny gr. 30 cm + ocieplenie w systemie Termo Organika. Pokrycie dachu dachówką cementową. Brama garażowa i drzwi zewnętrzne marki Hörmann.

Do tego projektu możesz wprowadzić zmiany, na które wyrazimy bezpłatną zgodę. Więcej na www.studioatrium.pl

KOSZTY BUDOWY

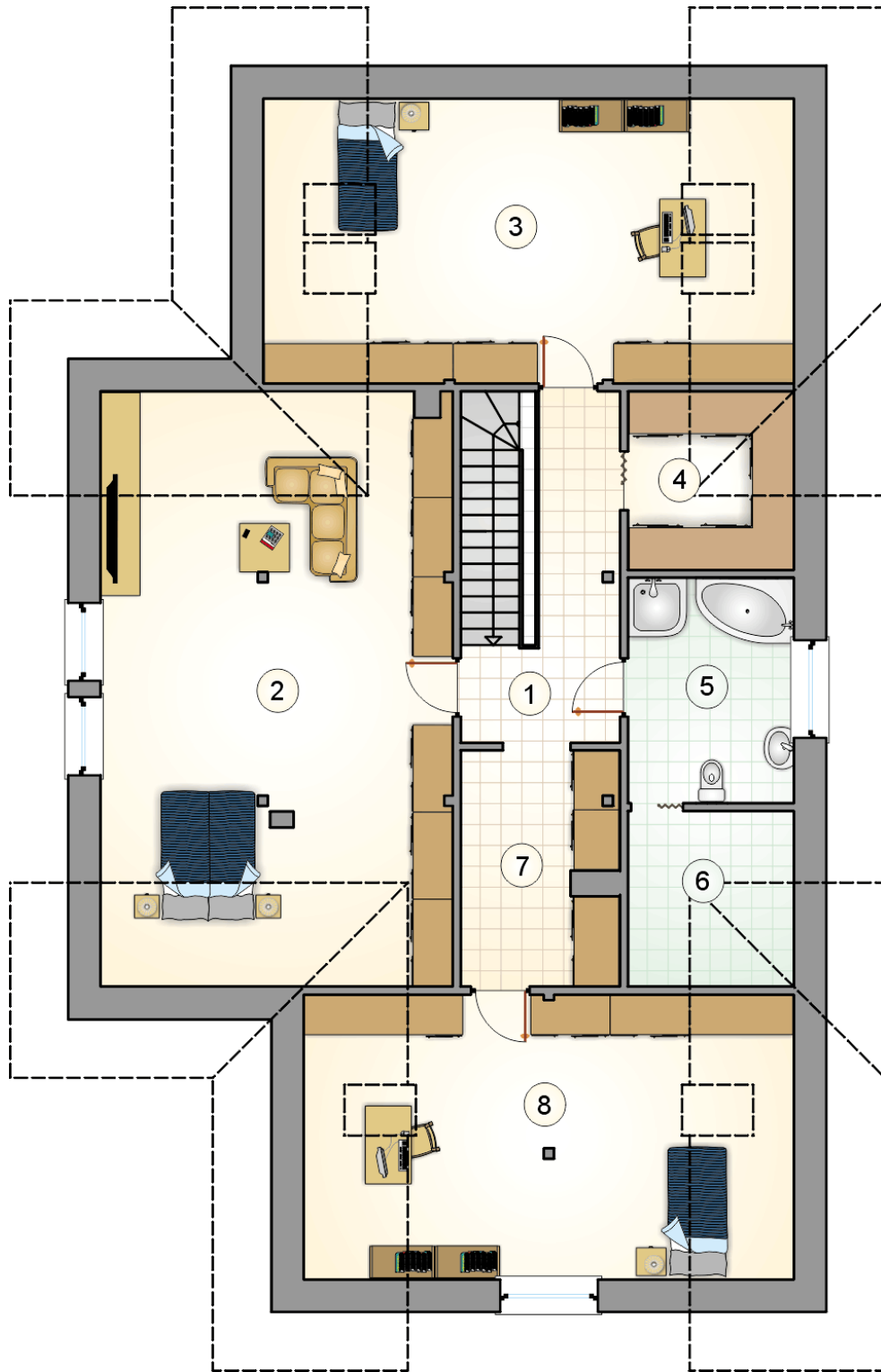
| | |
|----------------------|--------------|
| stan surowy | 468 071 zł |
| roboty wykończeniowe | 449 823 zł |
| instalacje | 201 626 zł |
| koszt budowy | 1 119 520 zł |

Podane ceny są szacunkowymi cenami netto. Zapytaj o zestawienie materiałów naszego konsultanta na www.studioatrium.pl



RZUT PARTERU [m²]

| | | |
|----|---------------------------|---------------|
| 1 | przedsiónek | 5,00 |
| 2 | kuchnia | 7,45 |
| 3 | spiżarnia | 1,35 |
| 4 | pokój dzienny z jadalnią | 31,60 |
| 5 | hall z komunikacją | 14,10 |
| 6 | pokój | 18,15 |
| 7 | pokój | 14,35 |
| 8 | łazienka | 6,95 |
| 9 | pokój | 9,40 |
| 10 | pomieszczenie gospodarcze | 3,70 |
| 11 | kotłownia | 4,85 |
| | razem | 116,90 |
| 12 | garaż | 33,10 |



RZUT PODDASZA

[m²]

| | | |
|---|--------------------|---------------|
| 1 | hall z komunikacją | 10,30 |
| 2 | pokój | 36,15 |
| 3 | pokój | 22,75 |
| 4 | garderoba | 4,60 |
| 5 | łazienka | 8,85 |
| 6 | suszarńia | 4,45 |
| 7 | hall | 8,60 |
| 8 | pokój | 20,00 |
| | razem | 115,70 |