

Oxford V

154,6 m²

plus garaż 20,10 m²

Dom parterowy z poddaszem użytkowym i garażem, częściowo zadaszonym tarasem

min. wymiary działki 19,64 x 27,3 m

pow. netto parteru	147,25 m ²
pow. całkowita	367,80 m ²
pow. zabudowy	183,55 m ²
kubatura brutto	975,30 m ³
wysokość budynku	7,11 m
kąt nachylenia dachu	35°
rodzaj stropu	gęstożebrowy
pow. dachu	287,00 m ²

TECHNOLOGIA

Technologia murowana: Pustak ceramiczny gr. 30 cm + ocieplenie w systemie Termo Organika. Pokrycie dachu dachówką cementową. Brama garażowa i drzwi zewnętrzne marki Hörmann.

Do tego projektu możesz wprowadzić zmiany, na które wyrazimy bezpłatną zgodę. Więcej na www.studioatrium.pl

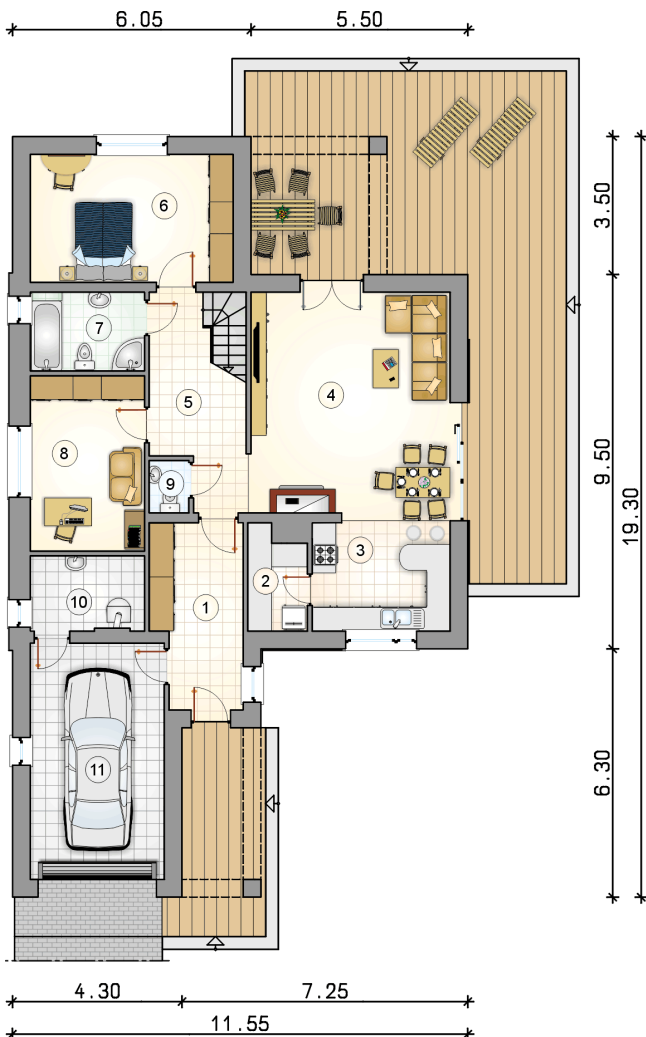
KOSZTY BUDOWY

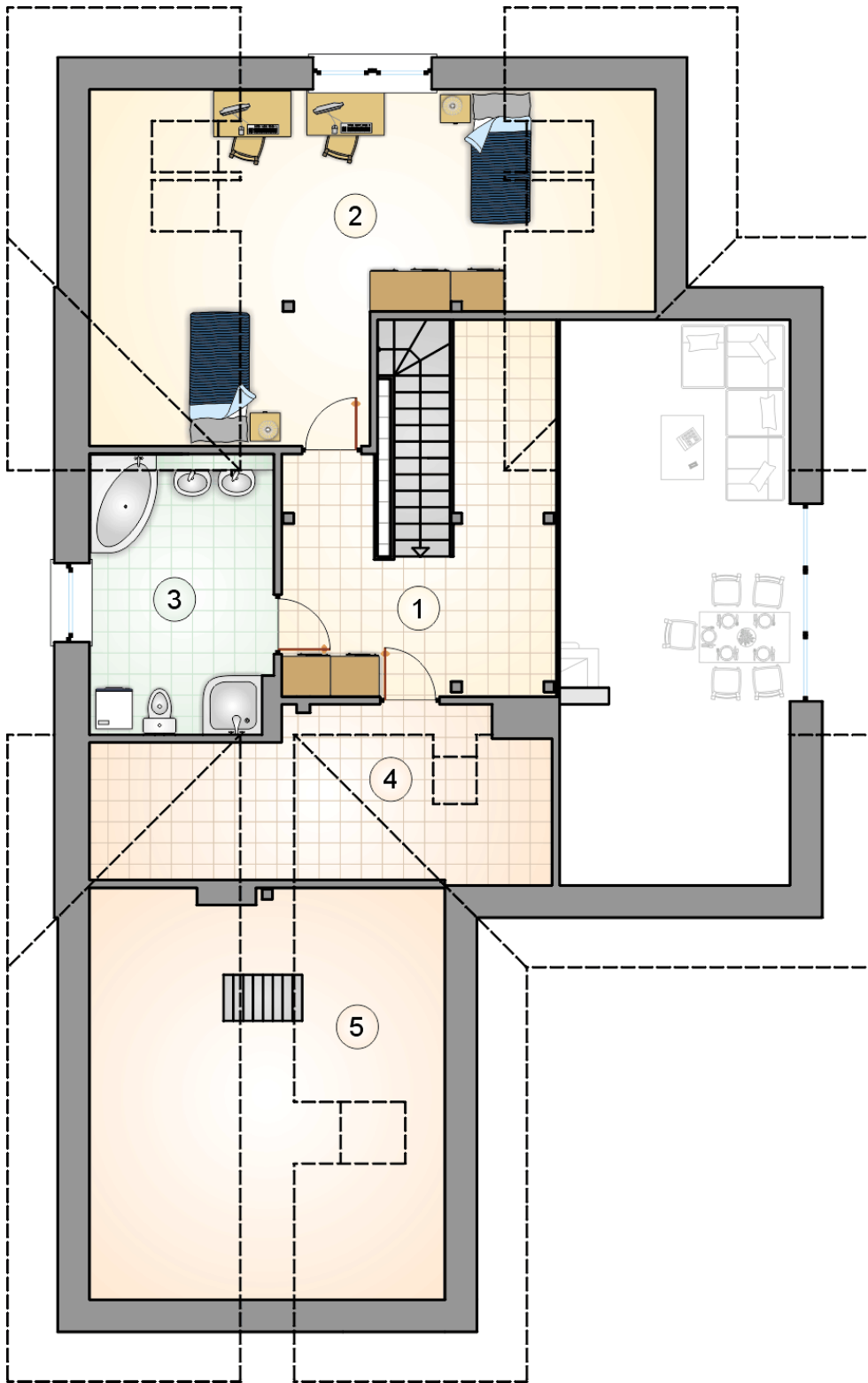
stan surowy	315 707 zł
roboty wykończeniowe	303 399 zł
instalacje	135 994 zł
koszt budowy	755 100 zł

Podane ceny są szacunkowymi cenami netto. Zapytaj o zestawienie materiałów naszego konsultanta na www.studioatrium.pl

RZUT PARTERU [m²]

1	przedsiónek	10,10
2	spiżarka	3,60
3	kuchnia	10,20
4	pokój dzienny z jadalnią	27,95
5	hall	10,00
6	pokój	16,50
7	łazienka	5,65
8	pokój	12,70
9	w.c.	1,25
10	kotłownia	5,30
	razem	103,25
11	garaż	20,10





RZUT PODDASZA		[m ²]
1	hall z komunikacją	17,00
2	pokój	19,10
3	łazienka	10,45
4	pomieszczenie gospodarcze	4,80
0	razem	51,35
5	strych	6,90