

# Oxford V

## 154,6 m<sup>2</sup>

plus garaż 20,10 m<sup>2</sup>

Dom parterowy z poddaszem użytkowym i garażem, częściowo zadaszonym tarasem



min. wymiary działki 19,64 x 27,3 m

|                      |                       |
|----------------------|-----------------------|
| pow. netto parteru   | 147,25 m <sup>2</sup> |
| pow. całkowita       | 367,80 m <sup>2</sup> |
| pow. zabudowy        | 183,55 m <sup>2</sup> |
| kubatura brutto      | 975,30 m <sup>3</sup> |
| wysokość budynku     | 7,11 m                |
| kąt nachylenia dachu | 35°                   |
| rodzaj stropu        | gęstożebrowy          |
| pow. dachu           | 287,00 m <sup>2</sup> |

### TECHNOLOGIA

Technologia murowana: Pustak ceramiczny gr. 30 cm + ocieplenie w systemie Termo Organika. Pokrycie dachu dachówką cementową. Brama garażowa i drzwi zewnętrzne marki Hörmann.

Do tego projektu możesz wprowadzić zmiany, na które wyrazimy bezpłatną zgodę. Więcej na [www.studioatrium.pl](http://www.studioatrium.pl)

### KOSZTY BUDOWY

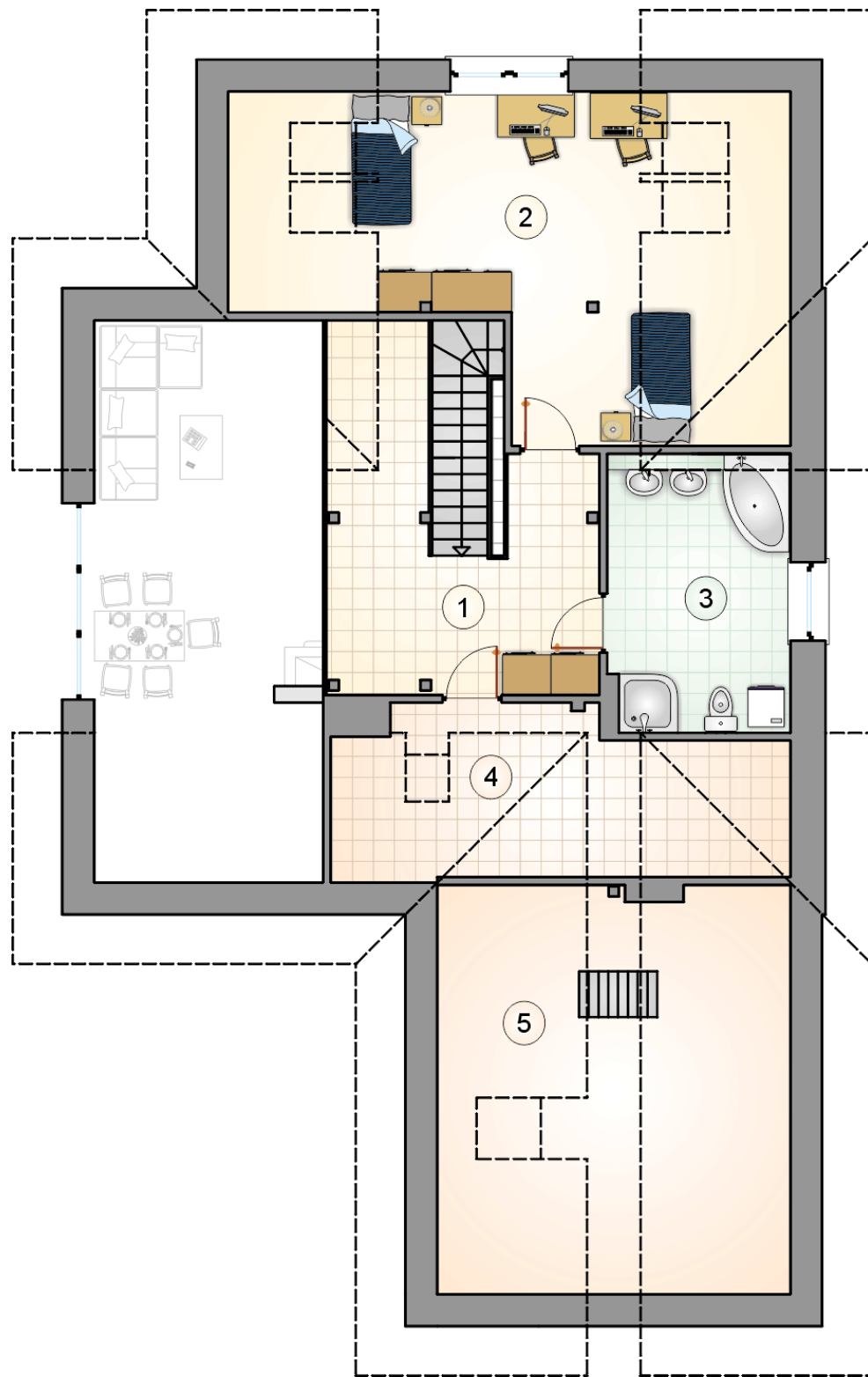
|                      |            |
|----------------------|------------|
| stan surowy          | 315 707 zł |
| roboty wykończeniowe | 303 399 zł |
| instalacje           | 135 994 zł |
| koszt budowy         | 755 100 zł |

Podane ceny są szacunkowymi cenami netto. Zapytaj o zestawienie materiałów naszego konsultanta na [www.studioatrium.pl](http://www.studioatrium.pl)

### RZUT PARTERU [m<sup>2</sup>]

|    |                          |               |
|----|--------------------------|---------------|
| 1  | przedsiónek              | 10,10         |
| 2  | spiżarka                 | 3,60          |
| 3  | kuchnia                  | 10,20         |
| 4  | pokój dzienny z jadalnią | 27,95         |
| 5  | hall                     | 10,00         |
| 6  | pokój                    | 16,50         |
| 7  | łazienka                 | 5,65          |
| 8  | pokój                    | 12,70         |
| 9  | w.c.                     | 1,25          |
| 10 | kotłownia                | 5,30          |
|    | <b>razem</b>             | <b>103,25</b> |
| 11 | garaż                    | 20,10         |





RZUT PODDASZA

[m<sup>2</sup>]

|   |                           |       |
|---|---------------------------|-------|
| 1 | hall z komunikacją        | 17,00 |
| 2 | pokój                     | 19,10 |
| 3 | łazienka                  | 10,45 |
| 4 | pomieszczenie gospodarcze | 4,80  |
| 0 | <b>razem</b>              | 51,35 |
| 5 | strych                    | 6,90  |