

# Oxford V

## 154,6 m<sup>2</sup>

plus garaż 20,10 m<sup>2</sup>

Dom parterowy z poddaszem użytkowym i garażem, częściowo zadaszonym tarasem

min. wymiary działki 19,64 x 27,3 m

pow. netto parteru	147,25 m <sup>2</sup>
pow. całkowita	367,80 m <sup>2</sup>
pow. zabudowy	183,55 m <sup>2</sup>
kubatura brutto	975,30 m <sup>3</sup>
wysokość budynku	7,11 m
kąt nachylenia dachu	35°
rodzaj stropu	gęstożebrowy
pow. dachu	287,00 m <sup>2</sup>

### TECHNOLOGIA

Technologia murowana: Pustak ceramiczny gr. 30 cm + ocieplenie w systemie Termo Organika. Pokrycie dachu dachówką cementową. Brama garażowa i drzwi zewnętrzne marki Hörmann.

Do tego projektu możesz wprowadzić zmiany, na które wyrazimy bezpłatną zgodę. Więcej na [www.studioatrium.pl](http://www.studioatrium.pl)

### KOSZTY BUDOWY

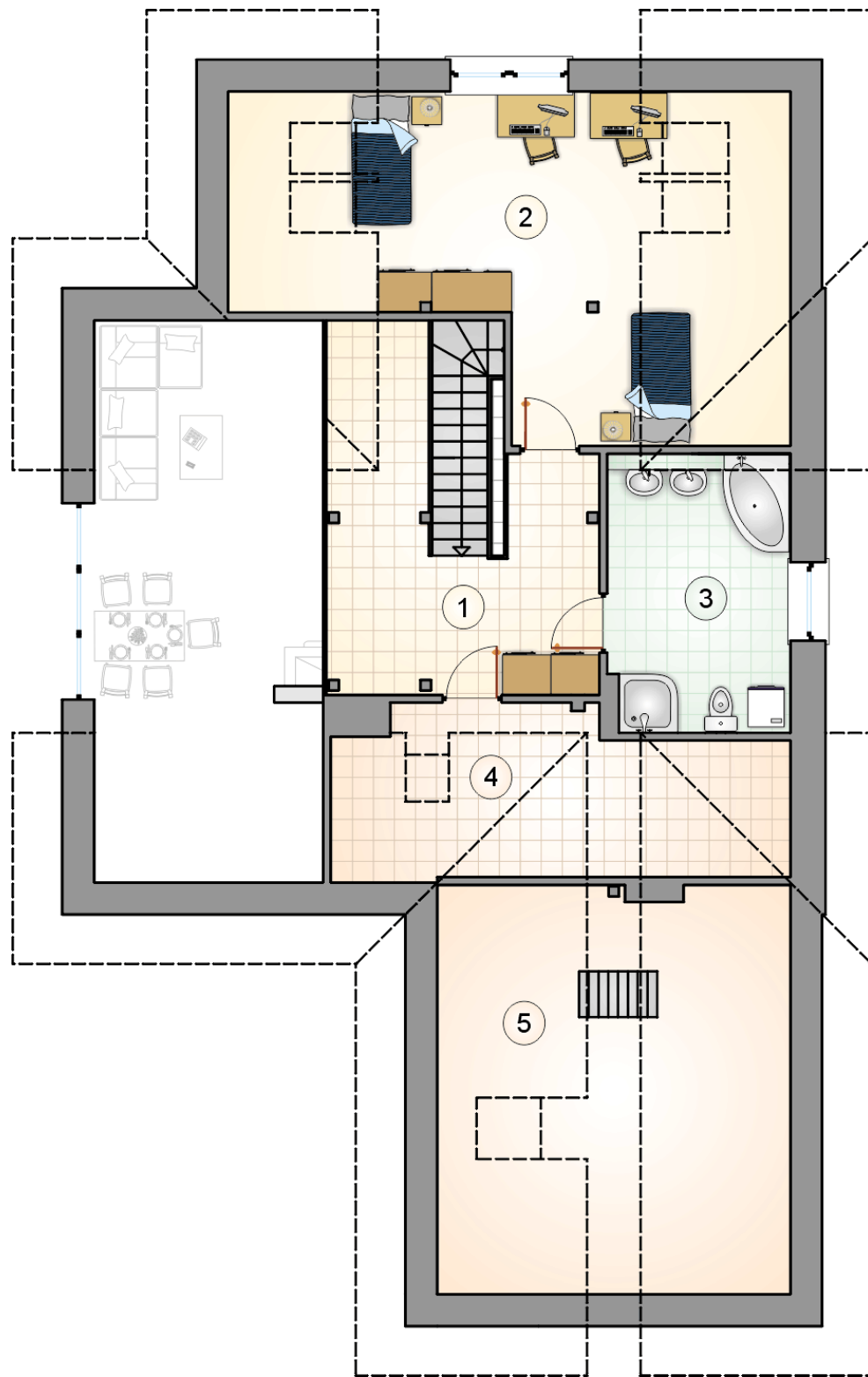
stan surowy	315 707 zł
roboty wykończeniowe	303 399 zł
instalacje	135 994 zł
koszt budowy	755 100 zł

Podane ceny są szacunkowymi cenami netto. Zapytaj o zestawienie materiałów naszego konsultanta na [www.studioatrium.pl](http://www.studioatrium.pl)

### RZUT PARTERU [m<sup>2</sup>]

1	przedsiónek	10,10
2	spiżarka	3,60
3	kuchnia	10,20
4	pokój dzienny z jadalnią	27,95
5	hall	10,00
6	pokój	16,50
7	łazienka	5,65
8	pokój	12,70
9	w.c.	1,25
10	kotłownia	5,30
	<b>razem</b>	<b>103,25</b>
11	garaż	20,10





RZUT PODDASZA		[m <sup>2</sup> ]
1	hall z komunikacją	17,00
2	pokój	19,10
3	łazienka	10,45
4	pomieszczenie gospodarcze	4,80
0	<b>razem</b>	51,35
5	strych	6,90