



# Oxford VI

## 223,75 m<sup>2</sup>

plus garaż 20,65 m<sup>2</sup>

Parterowy dom z poddaszem użytkowym, garażem i wiatą, przestronnym, niezadaszonym tarasem, dużą kotłownią oraz sauną

min. wymiary działki 20,55 x 26,75 m

pow. netto parteru	165,10 m <sup>2</sup>
pow. całkowita	320,10 m <sup>2</sup>
pow. zabudowy	200,50 m <sup>2</sup>
kubatura brutto	1 158,80 m <sup>3</sup>
wysokość budynku	7,60 m
kąt nachylenia dachu	35°
rodzaj stropu	gęstożebrowy
pow. dachu	312,00 m <sup>2</sup>



### TECHNOLOGIA

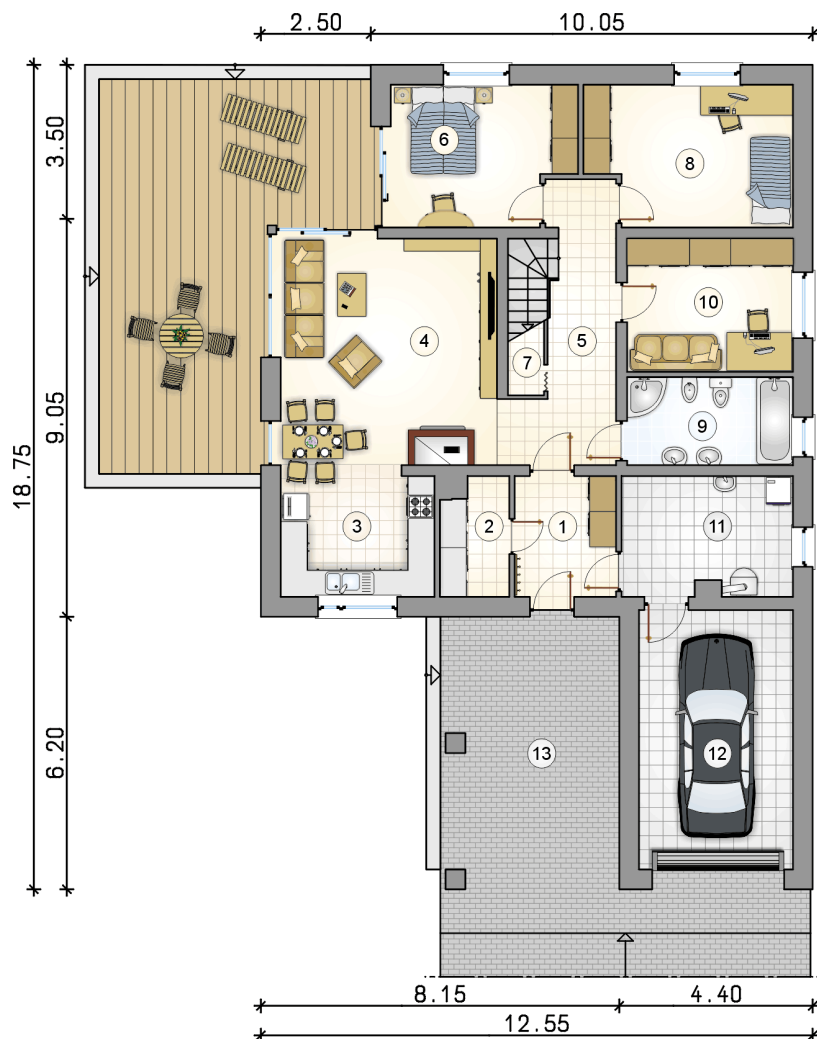
Technologia murowana: Pustak ceramiczny gr. 30 cm + ocieplenie w systemie Termo Organika. Pokrycie dachu dachówką cementową. Brama garażowa i drzwi zewnętrzne marki Hörmann.

Do tego projektu możesz wprowadzić zmiany, na które wyrazimy bezpłatną zgodę. Więcej na [www.studioatrium.pl](http://www.studioatrium.pl)

### KOSZTY BUDOWY

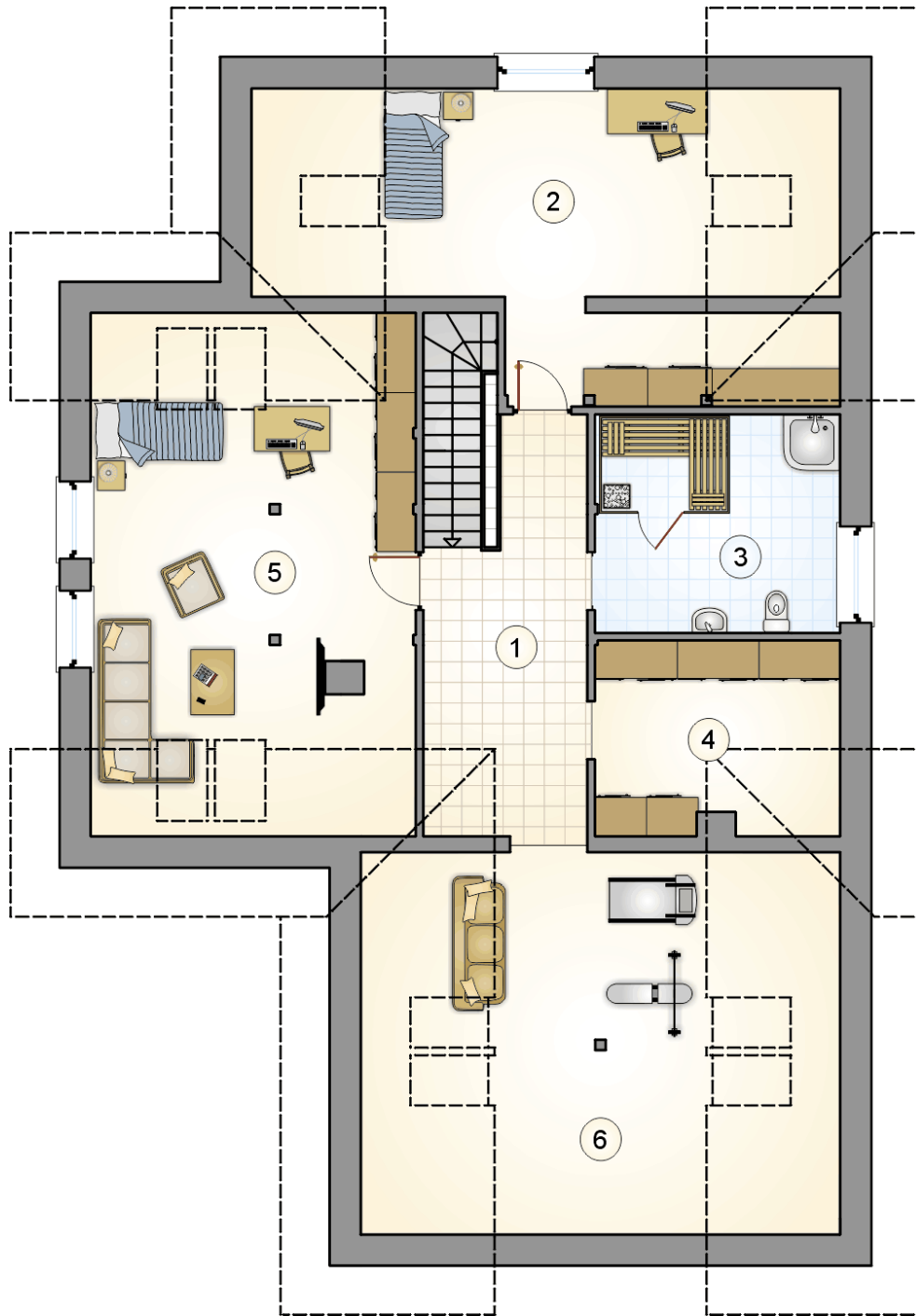
stan surowy	439 969 zł
roboty wykończeniowe	422 816 zł
instalacje	189 520 zł
koszt budowy	1 052 305 zł

Podane ceny są szacunkowymi cenami netto. Zapytaj o zestawienie materiałów naszego konsultanta na [www.studioatrium.pl](http://www.studioatrium.pl)



### RZUT PARTERU [m<sup>2</sup>]

1	przedsiónek	6,35
2	spiżarka	4,00
3	kuchnia	10,30
4	pokój dzienny z jadalnią	26,00
5	hall z komunikacją	11,45
6	pokój	12,80
7	schowek	0,80
8	pokój	14,45
9	łazienka	7,80
10	pokój	11,80
11	kotłownia	10,50
	<b>razem</b>	<b>116,25</b>
12	garaż	20,65
13	wiąta	24,10



RZUT PODDASZA

[m<sup>2</sup>]

1	hall z komunikacją	12,85
2	pokój z garderobą	22,85
3	łazienka z sauną	12,70
4	wnęka garderobiana	8,80
5	pokój	28,95
6	pokój	21,35
	<b>razem</b>	<b>107,50</b>